

# الوحدة الأولى

## المواطنة



الدرس الأول: الدراسات الاجتماعية

الدرس الثاني: الهوية الوطنية

الدرس الثالث: نظام الحكم

الدرس الرابع: الرموز الوطنية



## سوف أتعلم في هذه الوحدة

◆ مفاهيم الدراسات الاجتماعية.

◆ مكونات الهوية الوطنية السعودية.

◆ نظام الحكم في وطني.

◆ الرموز الوطنية ودلالاتها.



### الدراسات الاجتماعية



❓ ما الدراسات الاجتماعية؟

❓ ماذا أتعلم من معرفة فروع الدراسات الاجتماعية؟



❖ الدراسات الاجتماعية هي الدراسات التي ترتبط بالإنسان وسلوكه واحتياجاته وقيمه، وعلاقته بالبيئة الطبيعية المحيطة به، وعلاقته بالمجتمع والوطن.

تفيدني الدراسات الاجتماعية في معرفة تاريخ وطني وتراثه الحضاري وجغرافيته ومكانته العالمية والمشاركة الإيجابية في بناء وطني.

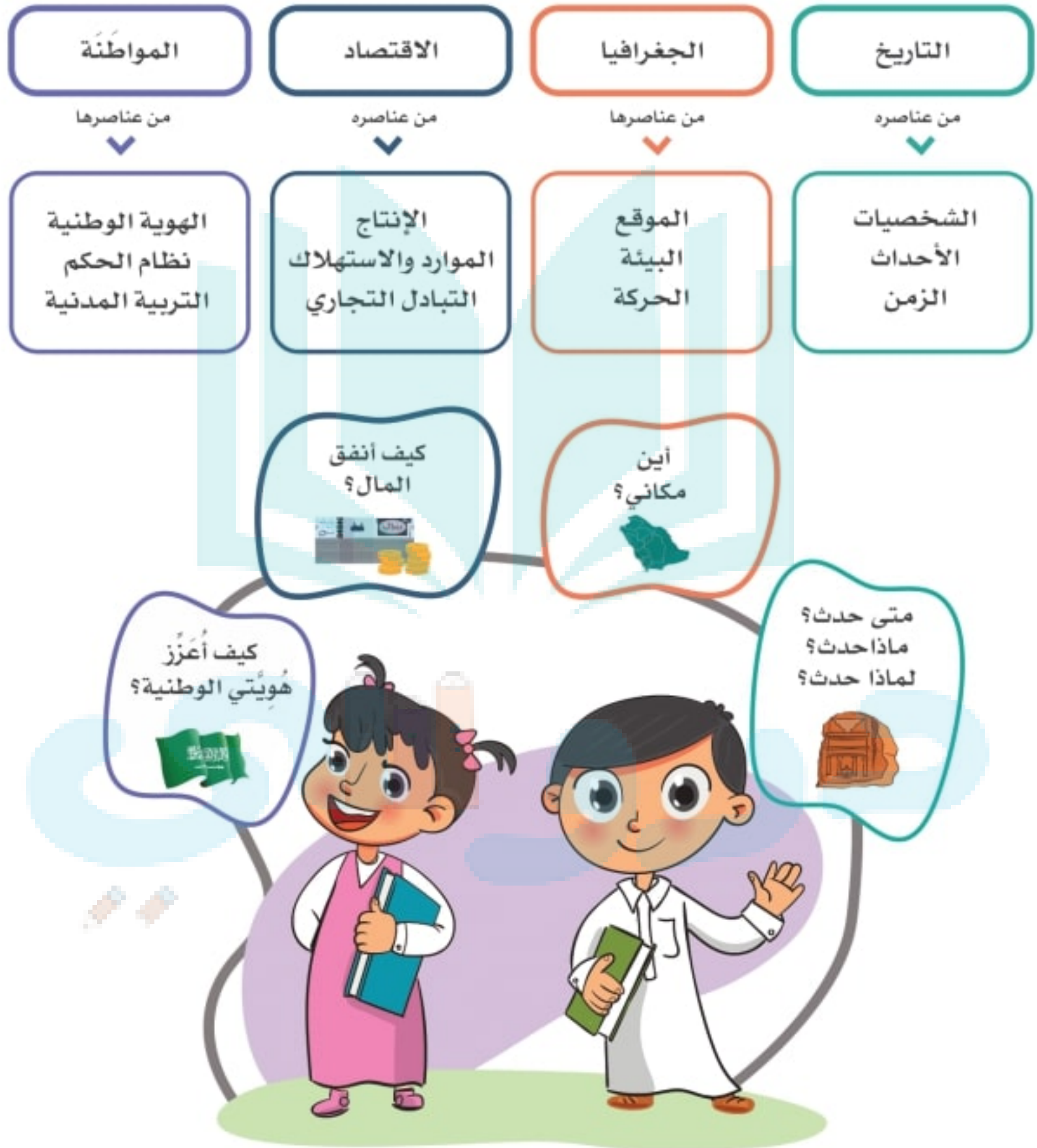


يقع **وطني** المملكة  
العربية السعودية في **قلب**  
العالم.



أفخر أن **وطني** المملكة العربية السعودية  
هو العمق التاريخي والديني للعرب والمسلمين؛  
ففيه مهبط الوحي وقبلة المسلمين.

- ◆ أتعلم من دراسة التاريخ: متى حدث؟ ماذا حدث؟ لماذا حدث؟
- ◆ أتعلم من دراسة الجغرافيا: أين هو؟ ما هو؟ كيف هو؟
- ◆ أتعلم من دراسة الاقتصاد: كيف أعمل؟ كيف أنفق؟
- ◆ أتعلم من دراسة المُواطَنة: ما الهُوِيَّة الوطنية؟ ما نظام الحكم؟ وما الرموز الوطنية؟ وما التراث الوطني؟





١

نشاط



أتعرف على الخريطة،  
وكيف تساعدني في  
تحديد مكاني؟

عن أي تخصص في  
الدراسات الاجتماعية  
تتحدث نورة؟

تتحدث نورة عن الجغرافيا.....



أتعرف على الأحداث  
الوطنية وأبطالها.

عن أي تخصص في  
الدراسات الاجتماعية  
يتحدث أحمد؟

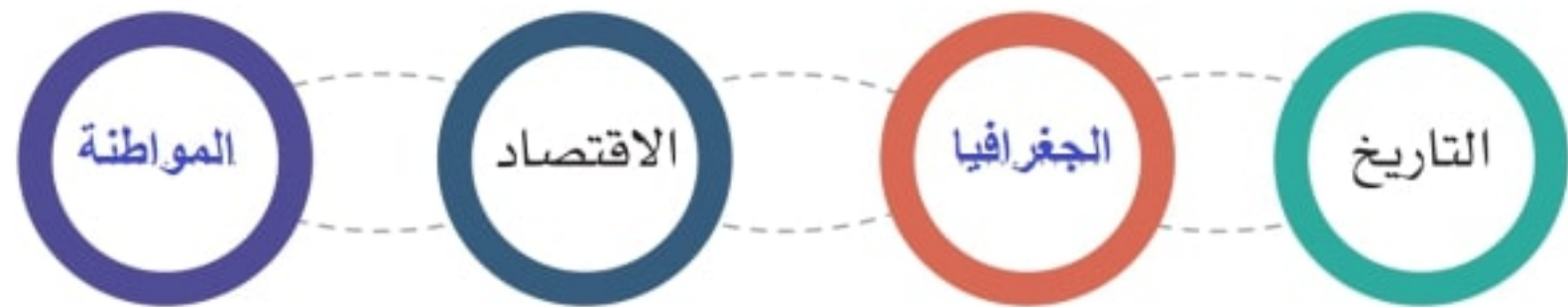
يتحدث أحمد عن التاريخ.....



٢

نشاط

يكمل الطلبة فروع الدراسات الاجتماعية في الشكل الآتي:





## الهوية الوطنية



- ❓ ما هويتي الوطنية؟
- ❓ كيف أعزز هويتي الوطنية؟

### ◀ الهوية الوطنية السعودية:

هي الخصائص والسمات التي يتشارك فيها المجتمع السعودي، ويظهر فيها حب الوطن، والولاء لقيادته، وتقدير رموزه، والمحافظة على منجزاته وتحقيق العزة والمنعة له.



### ◀ الوطن:

هو بقعة الأرض التي ننتمي إليها، ونفخر بها والتي عاش عليها آباؤنا وأجدادنا، وستبقى لأبنائنا وأحفادنا من بعدنا بإذن الله.



١

نشاط

اسمي أحمد  
وأنا مواطن سعودي،  
أعتر بتاريخ وطني وتراثه،  
وأطلع مع أختي نورة  
لنصنع المستقبل المشرق  
لوطننا الغالي الذي  
يجمعنا.



اسمي نورة  
وأنا مواطنة سعودية،  
ديني الإسلام، ولغتي  
العربية، وأحب مليكي،  
وأردد دعاء أبي إبراهيم عليه السلام  
﴿رَبِّ اجْعَلْ هَذَا بَلَدًا آمِنًا  
وَارْزُقْ أَهْلَهُ مِنَ الثَّمَرَاتِ﴾  
(البقرة ١٢٦).



ما الأشياء المشتركة بينك وبين نورة وأحمد؟

الأشياء المشتركة بيننا هي اللغة والدين اعتر بتاريخ وطني

وادعوا له على الدوام بان يحفظ الله بلاد الحرمين الشريفين

← وطني مهبط الوحي وأرض الرسالة:

أفخر بأن وطني المملكة العربية السعودية هو  
مهبط الوحي وقبلة المسلمين ومثوى نبينا  
محمد صلى الله عليه وسلم، ففيها مكة المكرمة، والمسجد  
الحرام، والمشاعر المقدسة، والمسجد النبوي  
في المدينة المنورة.



المسجد الحرام في مكة المكرمة



المسجد النبوي في المدينة المنورة



### الثقافة الوطنية:

هي أساليب حياة الناس وطريقة معيشتهم وتفاعلهم في المجتمع، وتمثل القيم والأفكار والأعراف المشتركة بين أبناء المجتمع. يفخر المواطنون بثقافتهم التي تتميز بعراقتها وتنوعها.





٢

نشاط

يعبر الطلبة عن العناصر الثقافية الوطنية الآتية:

فن ادائي يمارس في الاحتفالات مثل  
المناسبات الوطنية او المهرجانات الشعبية



العرضة السعودية

قصر المصمك من المباني التاريخية  
وهو احد الاثار لبلادنا  
يقع في مدينة الرياض



قصر المصمك

يعبر الزي عن العادات والتقاليد والتراث الوطني  
والتي نفخر بلباسها في المناسبات والاعياد  
والاحتفالات



الملابس التراثية



## نظام الحكم



❓ ما نظام الحكم في وطني؟ نظام ملكي

❓ ما الحكومة؟ وماذا تقدم لنا؟

النظام الذي يدار به الوطن  
تحمي العقيدة - تدافع عن الوطن

◀ الحكومة: النظام الذي يُدار به الوطن.

المملكة العربية السعودية دولة عربية إسلامية، ذات سيادة تامة، دينها الإسلام، ودستورها كتاب الله تعالى وسنة رسوله ﷺ، ولغتها هي اللغة العربية، وعاصمتها مدينة الرياض.

وتقوم الحكومة في المملكة العربية السعودية على النظام الأساسي للحكم.

### للاطلاع

#### النظام الأساسي للحكم:

هو الوثيقة الرسمية التي تحدد المبادئ العامة للدولة، وتنظم شؤونها السياسية والاقتصادية والاجتماعية، وتبين الحقوق والواجبات للمواطنين والدولة.



نظام الحكم في المملكة العربية السعودية هو **نظام ملكي**.

يكون الحكم في المملكة العربية السعودية في **أبناء الملك عبدالعزيز بن عبدالرحمن الفيصل آل سعود وأبناء الأبناء، ويُبايع الأصلح منهم للحكم على كتاب الله تعالى وسنة رسوله ﷺ**.



صاحب السمو الملكي  
(ولي العهد)

نائب رئيس  
مجلس الوزراء



خادم الحرمين الشريفين  
(الملك)

رئيس  
مجلس الوزراء

البيعة:

هي المبايعة على الطاعة، وتكون في العَلَن للملك ولولي العهد على القرآن الكريم والسنة النبوية.



١

نشاط

بالاستعانة بمصادر التعلم يذكر الطلبة تاريخ مبايعة خادم الحرمين الشريفين الملك سلمان بن عبدالعزيز آل سعود ملكاً على البلاد.

تمت مبايعة خادم الحرمين الشريفين الملك سلمان بن عبدالعزيز، ملكاً للمملكة العربية السعودية، في ٣ ربيع الثاني ١٤٣٦ هـ الموافق ٢٣ يناير ٢٠١٥ م

## ماذا تقدم حكومة وطني؟



- ◆ تحمي عقيدة الإسلام.
- ◆ تُعمر الحرمين الشريفين، وتخدم المسلمين.
- ◆ تدافع عن الوطن.
- ◆ تحافظ على وحدة الوطن.
- ◆ تطوّر الوطن.



- ◆ تحمي حقوق الإنسان.
- ◆ تعتني بالأسرة والمجتمع.
- ◆ توفر التعليم.
- ◆ تخدم المواطنين والمقيمين.



٢

نشاط

مجلس الملك ومجلس ولي العهد مفتوحان لكل مواطن.

نفهم من هذا ما يأتي:

- الحكومة في المملكة العربية السعودية مسؤولة عن كل مواطن.
- العدل أساس الحكم في وطني.

- الحكومة تحمي حقوق المواطن
- الحكومة في بلادنا تحافظ على وحدة الوطن



مجلس الملك



❋ ما رموز وطني؟

❋ ماذا نعمل في اليوم الوطني؟

◀ العلم:

هو رمز الدولة وهويتها، نراه مرفوعاً على المدارس والميادين والوزارات والسفارات السعودية في الخارج.

وعلم وطني لونه أخضر، في وسطه كلمة التوحيد (لا إله إلا الله محمد رسول الله)، وتحتها سيف مسلول.



نشاط ١

يشارك الطلبة في تحية العلم السعودي.



خادم الحرمين الشريفين الملك سلمان بن عبدالعزيز يقبل العلم السعودي

❓ بأي شيء يتميز العلم السعودي؟

- ❖ لا يُنكس أبداً لاحتوائه على كلمة التوحيد (لا إله إلا الله محمد رسول الله).
- ❖ يحتوي على السيف الدالُّ على الحق.
- ❖ عريق (قديم جداً) منذ مئات السنين.



## للاطلاع

تنكيس الأعلام:

تنزل الدولُ العلمَ إلى الثلث الأخير من السارية (العمود الحامل له) في حالة وفاة رئيس الدولة أو رئيس دولة صديقة أو وقوع كارثة.





٢

نشاط



ما الصورة الصحيحة للعلم السعودي؟  
ولماذا؟  
لأحتوائه على كلمة التوحيد

النشيد الوطني: هو النشيد الرسمي للمملكة العربية السعودية.

سارعي للمجدِ والعُلياءِ

مَجْدِي لخالقِ السماءِ

وارفعي الخفاقَ أخضرُ

يحملُ النورَ المسطرُ

رَدْدِي اللهُ أكبرُ

يا موطني

موطني عشتَ فخرَ المسلمينُ

عاش الملكُ، للعلمِ والوطنِ



لا إله إلا الله  
محمد رسول الله

الشعار الوطني: هو شكل يرمز إلى معانٍ ترتبط بالوطن.



شعار المملكة العربية السعودية سيفان متقاطعان وسطهما نخلة

السيفان: رمز الحق | النخلة: رمز النماء

اليوم الوطني لبلادي:



طالبة تحتفي بحب الوطن

هو يوم توحيد البلاد، وهو الأول من برج الميزان، الموافق ٢٣ من سبتمبر في كل عام، وهو يوم فخر لكل مواطن سعودي يعتز فيه بالإنجاز ويؤكد فيه الولاء لولي الأمر خادم الحرمين الشريفين الملك سلمان بن عبدالعزيز آل سعود.

## مما نعمله في اليوم الوطني

نتعهد  
بالعمل  
بإخلاص  
وإتقان  
لبناء الوطن

نعبر عن  
الوحدة  
الوطنية  
وتماسك  
المجتمع

نفخر  
بالوطن  
وإنجازات  
الحكومة  
والمواطنين

نشارك  
في  
احتفالات  
المدرسة

نرفع علم  
الوطن



# تقويم الوحدة الأولى

١ يذكر الطلبة ثلاثاً من الخدمات التي تقدمها حكومة وطني المملكة العربية السعودية للمواطنين.

- ١- ..... تطور الوطن
- ٢- ..... تخدم المواطنين والمقيمين
- ٣- ..... تعطني بالاسرة والمجتمع

٢ يكمل الطلبة الفراغات الآتية:

- أ- نظام الحكم في المملكة العربية السعودية هو .. نظام ملكي .....
- ب- اليوم الوطني للمملكة العربية السعودية هو الأول من .. برج الميزان الموافق ..... ٢٠٣٠ من شهر سبتمبر.
- ج- رئيس مجلس الوزراء في المملكة العربية السعودية هو خادم الحرمين الشريفين الملك سلمان بن عبد العزيز .. ان سعود
- د- من الرموز الوطنية في المملكة العربية السعودية ..... العلم

٣ كيف نحافظ على العلم الوطني السعودي؟

- ١- نرفعه عالياً
- ٢- لا نكسه ابداً
- ٣- لا نرميه على الارض

٤ يضع الطلبة علامة (✓) أمام العبارة الصحيحة، وعلامة (x) أمام العبارة غير الصحيحة:

- أ- يُنكس العلم السعودي مثل غيره من أعلام الدول الأخرى. (x)
- ب- الشَّعار السعودي الرسمي هو سيفان متقاطعان وسطهما نخلة. (✓)
- ج- من فروع الدراسات الاجتماعية الرياضيات. (x)
- د- يحرص المواطنون في كل دولة على ثقافتهم؛ لأنها تعزز وطنيتهم. (✓)

٥ يذكر الطلبة بعض الأعمال المناسبة للاحتفال باليوم الوطني.

نتعهد بالعمل باخلاص.. واثقان.. لبناء الوطن.

نعبر عن الوحدة.. الوطنية.. وتماسك المجتمع.

نرفع علم الوطن.



٦ يصل الطلبة بين الصورة والوصف المناسب بالاستعانة بالأرقام:

١- رمز الحق.

٢- رمز النماء.

٧ يستعين الطلبة بالأرقام لوضع الحروف في مكانها المناسب للوصول إلى الإجابة الصحيحة:

**أتسلى وأتعلم**

١٧	١٦	١٥	١٤	١٣	١٢	١١	١٠	٩	٨	٧	٦	٥	٤	٣	٢	١
ف	ن	ك	ة	ا	ي	ح	ش	ع	ل	ب	ط	ر	ج	و	غ	م

يقوم الحكم في المملكة العربية السعودية على نظام

١٢   ١٥   ٨   ١

الأرض التي ننتمي إليها ونفخر بها

١٦   ٦   ٣   ٨   ١٣

رمز الدولة وهويتها

١   ٨   ٩   ٨   ١٣

النظام الذي يدير الوطن

١٤   ١   ٣   ١٥   ١١   ٨   ١٣