

# الدليل المثالي

لأختبار الكليات الصحية

لجامعة الملك فيصل بالأحساء

2019 - 1440 هـ



# الفهرس لـ الدليل المثالي

المقدمة - مهمة

أسئلة شائعة - مهمة

مصطلحات طبية

أجهزة الجسم

أمراض / أعراض

أسئلة / تجميعات

الخاتمة

# المقدمة - مهمة

## بسم الله الرحمن الرحيم

ربما يجول في خاطركم القلق و الخوف، اختبار و لغة ما عندي وشلون بعد مستقبلتي، مادام شخص واحد فقط تمكن من اجتياز الاختبار فأنتم بمقدوركم الاجتياز تجاهلوا هذا الخوف لأنه سيتحول خوفكم إلى كسل وفي الأخير الى ندم.

### نصائح عامة:

لا تخف فالاختبار ما هو إلا أسئلة عامة تقيس ثقافتك وإمأك بالمعلومات الصحية، توكل على الله و اسأل أهل الاختصاص، ذاكر المصطلحات الطبية و الأسئلة الشائعة في الأجهزة وكل شيء حبه حبه ، اللغة ما بتصير عائق إذا تدربت على الأسئلة و أن شاء الله أنت قدها و تتعلم المصطلحات.  
"التكرار يعلم الشطار"

ماذا يحتوي هذا "الدليل المثالي" ، أولا هو اجتهادات شخصية لمجموعة من الطلاب لذا يحتمل الخطأ ، يوجد أشياء مهمة لك ربما تختصر لك الكثير من البحث.

سنبتدا بالمصطلحات الطبية و هي مهمة و بوابة لتفهم الأجهزة بالإنجليزي ، وبعدها الأجهزة وفيها مصطلحات خاصة لكل جهاز و قبل الأخير أمراض عامة كم مرض مشهور و آخر شيء تجميعات وأسئلة عامه.

**مستقبلك لك لا تهمله، وهذا لك انت اجتهادات الطلاب لأجل راحتك فقاتل، الباقي عليك وكلنا معك بخدمتك في أي وقت، ثق بنفسك ولا تخف .**

في الختام أسأل الله لكم التوفيق.

# أسئلة شائعة - مهمة

ما هو إختبار القبول بالتخصصات الصحية؟  
هو إختبار لخريجين ثانوي المقدمين في جامعة الملك فيصل بالتخصصات الصحية ممن تتطبق عليهم الشروط الأولية للقبول بها .

هل معناه يلغي التحصيلي و القدرات؟  
لا أبدأ، هو معيار إضافي لحساب النسبة الموزونه ( لجامعة الملك فيصل، للتخصصات الصحية فقط

حيث سيكون :

25% من المعدل التراكمي للثانوية العامة

25% من درجة اختبار القدرات

30% من درجة اختبار التحصيلي

20% من درجة الاختبار التحريري في الجامعة

إذا ما قدمت كويس برسب؟

لا، الإختبار مماثل لفكرة القدرات والتحصيلي، لا يوجد رسوب، إنما نسبه موزونه بعدها يحددون الأولوية للقبول مذكورة أعلاه .

ما عندي بطاقة أحوال كيف أثبت إني أنا، أنا؟

بإمكانك إحضار الجواز كاثبات لك ودونه لن تستطيع دخول الإختبار .

كيف أعرف موعد إختباري؟

يحدد بالموقع ، وغالباً سترسل لكم رسائل نصية بيوم الإختبار، وبإمكانكم معرفة الموعد.

وش محتوى الإختبار؟

كل ما ذكر من العمادة إنه متعلق بالمعلومات الصحية وإنه باللغة الإنجليزية.

كيف طريقة الإختبار؟ حسب المذكور فالاسئلة مقالية و اختيارات متعددة .

كم عدد اسئلة الإختبار؟

لأعرف ذلك. لكن بحسب اختبار العام الماضي، 60 سؤالاً. 55 اختيار من متعدد و5 مقالي .

طيب كيف استعد للإختبار؟

هنا في هذا " الدليل المثالي " إعدادها من قبل مجموعة الطلاب تطوعاً بمحتويات طبية

أساسية للتحضير للإختبار، علمًا بأن محتوى الإختبار غير واضح وفي هذا الدليل أعدت

لتصنيفها كمعلومات أساسية، مع التجميعات للسنة الماضية بحلولها.

# مصطلحات طبية


Healthcare professionals:
Medicine - طب
Medical – طبي
Physician or doctor - طبيب عام
Veterinarian or Vet - طبيب بيطري
Dentistry طب الاسنان
Dentist - طبيب اسنان
Nursing - التمريض
Nurse - ممرض
Cardiologist - اخصائي قلب
Orthopedic - اخصائي عظام
Nephrologist - اخصائي كلي
Pathologist - اخصائي علم الامراض
Psychologist - اخصائي نفسي
Ophthalmologist - اخصائي عيون
Pharmacist - صيدلي
Clinical pharmacy - صيدلة الاكلينيكية
Clinical pharmacist - صيدلي سريري

cells - خلايا
unicellular - وحيد الخلية
multicellular - عديد الخلايا
prokaryotes - بدائية النواة
tissue - نسيج
organ - عضو
Organs : اعضاء
system - جهاز
Organisms - مخلوقات حية

Some main prefixes
Cardio - بادئه تشير الى القلب
osteo - بادئه تشير الى العظام
Neur/o - بادئه تشير الى الاعصاب
psych/ا - بادئه تعني النفس
Nephr/o - بادئه تشير الى الكيلة

Most common systems:
Digestive system - الجهاز الهضمي
Immune system - الجهاز المناعي
Nervous system - الجهاز العصبي
Endocrine system - جهاز الغدد الصماء
Respiratory system - الجهاز التنفسي
Urinary system - الجهاز البولي
Reproductive system - الجهاز التناسلي
Cardiovascular system - الجهاز القلب والاعوية الدموية
Musculoskeletal system - الجهاز العضلي الهيكلي

# مصطلحات طبية

Brain - دماغ
Heart = cardiac = قلب
Tongue - اللسان
Ears - الاذنين
Nose - الانف
Mouth = oral = الفم
Pharynx = throat = بلعوم
Esophagus - مريء
Lunges - الرئتين
Stomach = gastric = المعدة -
Skin - الجلد
Bones - العظام 
Small intestine - الامعاء الدقيقة
Large intestine - الامعاء الغليظة
Kidney = renal = كلي
Pancreas - البنكرياس
Liver = hepatic = كبد
Gallbladder : المرارة
Muscles - العضلات
Spinal : شوكة
cord - حبل
spinal cord - الحبل الشوكي

Gland - غده
Salivary glands - غدد لعابية
Sweat - عرق
Pituitary - النخامية
Pineal - الصنوبرية
Thyroid - الدرقية
Parathyroid - جار درقيه
Adrenal - كظريه

Artery - شريان
arteries - الشرايين
capillaries - الشعيرات الدموية
Vein - وريد
veins - اوردة
Atrium - اذنين القلب
ventricle - بطين القلب
aorta - الشريان الاورطي
pulmonary artery - الشريان الرئوي

# مصطلحات طبية

cell cycle - دورة الخلية
mitosis - انقسام متساوي
meiosis - انقسام منصف
prophase - الطور التمهيدي
metaphase - الطور الاستوائي
anaphase - الطور الانفصالي
telophase - الطور النهائي
cytokinesis - انقسام السيتوبلازم
DNA replication - تضاعف DNA
organelles - عضيات
cytoplasm - السيتوبلازم

Structural - هيكلي او تركيبى
Functional - وظيفي
Temperature - درجة الحرارة
Nerves - اعصاب
Sense - احساس او يحس
Sensitive - حسى او حساس
beat or impulse - نبض او ينبض
Digestion - الهضم
Nutrients - مواد مغذيه
Energy - طاقه
fats - دهون
carbohydrates - كربوهيدرات
Proteins - بروتينات

Structure of the cell
Plasma Membrane - الغشاء البلازمي
Nucleus - النواة
Cytoplasm - السيتوبلازم
Centrioles - المريكزات
Cilia and flagella - الأهداب ، والأسواط
Cytoskeleton - الهيكل الخلوي
Golgi apparatus - جهاز غولجي
Lysosome - الاجسام المحلل
Microtubules - الأنابيب الدقيقة
Peroxisomes - البيروكسيسومات
Ribosomes - الرايبوسومات
Plastids - البلاستيدات

# أجهزة الجسم

## The Cardiovascular system - الجهاز الدوراني

**Cardiovascular system** :Is the transportation of the body (transport nutrients to the organs and returns wastes to the heart through veins)  
يعتبر وسيلة النقل بالجسم (ينقل المواد المغذية الى الاعضاء ويأخذ الفضلات الى القلب عبر الاوردة)

**Main components of the Cardiovascular system are:**

- heart القلب
- blood vessels الأوعية الدموية
- blood الدم

		Donor							
Type	O-	O+	B-	B+	A-	A+	AB-	AB+	
AB+	●	●	●	●	●	●	●	●	
AB-	●	●	●	●	●	●	●	●	
A+	●	●	●	●	●	●	●	●	
A-	●	●	●	●	●	●	●	●	
B+	●	●	●	●	●	●	●	●	
B-	●	●	●	●	●	●	●	●	
O+	●	●	●	●	●	●	●	●	
O-	●	●	●	●	●	●	●	●	

**-The heart has two circuits - القلب له دورتين :**

- pulmonary circuit - الدورة الرئوية : Between the heart and lungs
- systemic circuit - الدورة الجسمية : Between the heart and all the body systems.

The heart is an involuntary muscle : Contains **4 chambers** and **4 valves**  
القلب عضلة لا ارادية تحتوي على **4 حجرات** و **4 صمامات**

The heart beats **60-100 times** per minute (heart rate )

The heart pumps **5-7 liters** of blood per min .

Which means **300 liters** per hour

### • blood vessels:

- **arteries (الشرايين)**: transport blood (containing nutrients - تحتوي المواد المغذية - ) from the heart to the cells

- the largest artery is Aorta - اكبر شريان الجسم هو الأورطي او الابهر

- **veins ( الاوردة )** : transport blood (containing wastes - تحتوي فضلات - ) to the heart.

- **Capillaries- الشعيرات الدموية** : its main function is to exchange wastes by nutrients

### • blood:

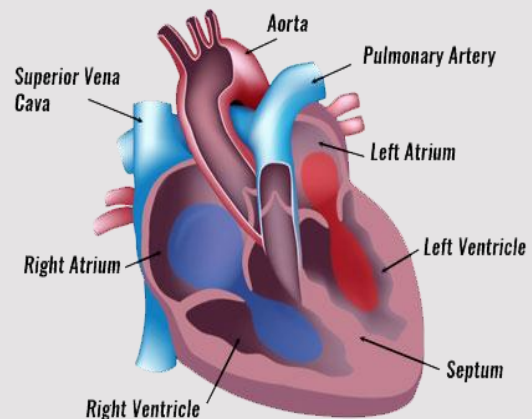
55% plasma - البلازما

45% (blood cells ) خلايا الدم

- red blood cells - خلايا الدم الحمراء

- white blood cells - خلايا الدم البيضاء

- platelets - الصفائح الدموية





# أجهزة الجسم

## The Respiratory System - الجهاز التنفسي

### Primary functions of the respiratory system:

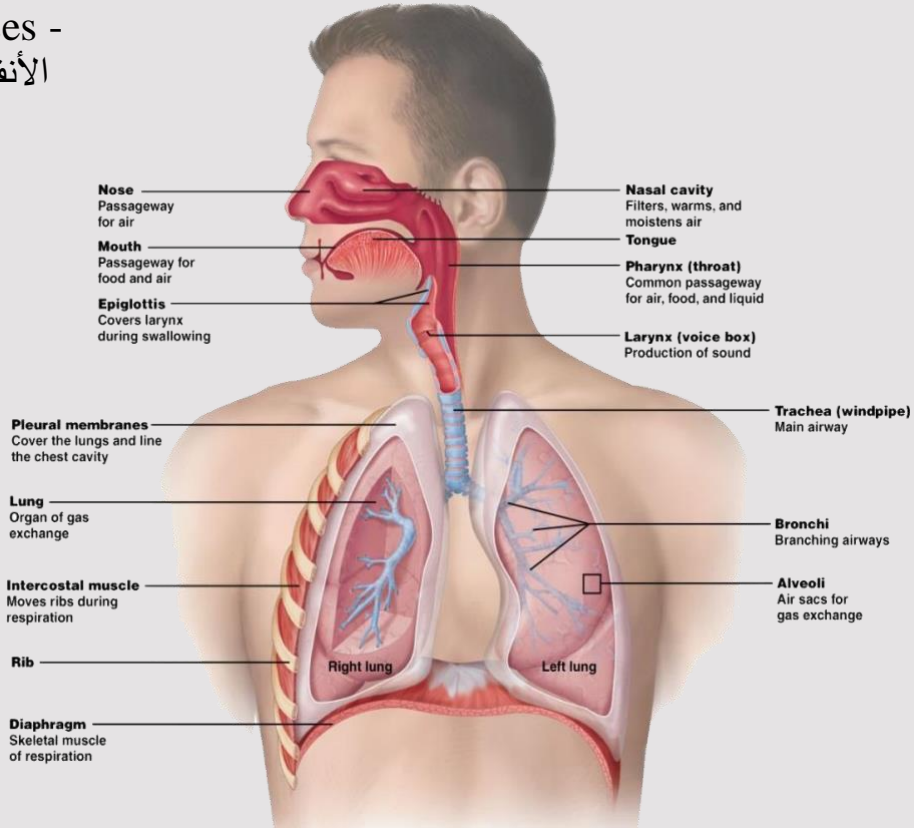
the exchange of oxygen and carbon dioxide between the air and blood- تبادل الغازات

The production of sound (vocalization). - إنتاج الصوت

Plays an essential role in the maintenance of homeostasis. - يلعب دور مهم في المحافظ على توازن الداخلي

### Main components of the Respiratory system are:

- Nose, nasal passages, sinuses - الأنف والممرات الأنفية والجيوب الأنفية
- Pharynx - البلعوم
- Larynx - الحنجرة
- Trachea - القصبة الهوائية
- Bronchi and bronchioles - القصبات الهوائية والشعب الهوائية
- Lungs - الرئة
- Alveoli - الحويصلات



### -The Breathing has two type - التنفس له دورتين :

- Inspiration (inhalation) - شهيق : pulling air into the respiratory system

- Expiration, (exhalation) - زفير - pushes air out the respiratory system

-respiratory rate (breaths per min ) : 12-20

Lung volumes are measured with a spirometer.

يتم قياس حجم الرئة باستخدام مقياس التنفس.

- O<sub>2</sub> diffuses from alveoli into blood, diffuses from capillaries to interstitial fluid and then to cells

- CO<sub>2</sub> diffuses from blood into alveoli, diffuses from cells to interstitial fluid to capillaries

-ينتشر O<sub>2</sub> من الحويصلات الهوائية إلى الدم ، وينتقل من الشعيرات الدموية إلى السائل الخلالي ومن ثم إلى الخلايا  
-ينتشر CO<sub>2</sub> من الدم إلى الحويصلات ، وينتقل من الخلايا إلى السائل الخلالي إلى الشعيرات الدموية

- The O<sub>2</sub> and CO<sub>2</sub> flow in opposite directions ( في اتجاهين متعاكسين )

# أجهزة الجسم

## The Nervous System - الجهاز العصبي

The nervous system has two principal parts - الجهاز العصبي يحتوي على جزئيين رئيسيين -

### 1- central nervous system (CNS) - الجهاز العصبي المركزي

The CNS consist of: Brain □ + spinal cord.

### 2- peripheral nervous system (PNS) - الجهاز العصبي المحيطي

The PNS has two functional subdivisions:

-the sensory division: carries information to the brain and spinal cord.

-the motor division: carries information from the CNS (brain + spinal cord) to other parts of the body.

-القسم الحسي: ينقل المعلومات إلى الدماغ والحبل الشوكي .

-القسم الحركي: يحمل معلومات من الجهاز العصبي المركزي (الدماغ + الحبل الشوكي) إلى أجزاء أخرى من الجسم.

### Main components of the Nervous system are:

- Cell body (soma ): جسم الخلية
- Dendrites : الشجيرات
- Axon: المحور العصبي

**Myelin sheath** : White fatty insulating substance around an axon.

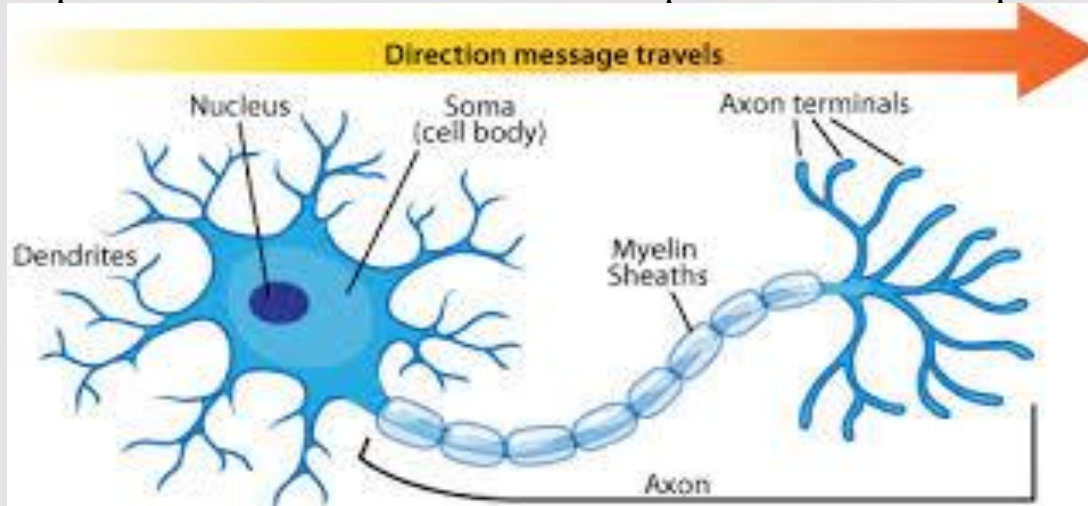
الغمد المياليني : مادة عازلة دهنية بيضاء حول المحور العصبي .

**Function** of myelin sheath :- Speed up the transmission of impulses - تسريع انتقال النبضات -

- Cerebellum ( المخيخ ) - Pons - القنطرة - medulla oblongata ( النخاع المستطيل )

- Cranial nerves - الاعصاب القحفية - 12 pairs ، Connect directly to brain

- Spinal nerves - الاعصاب الشوكية - 31 ، pairs ، Connect to spinal cord



# أجهزة الجسم

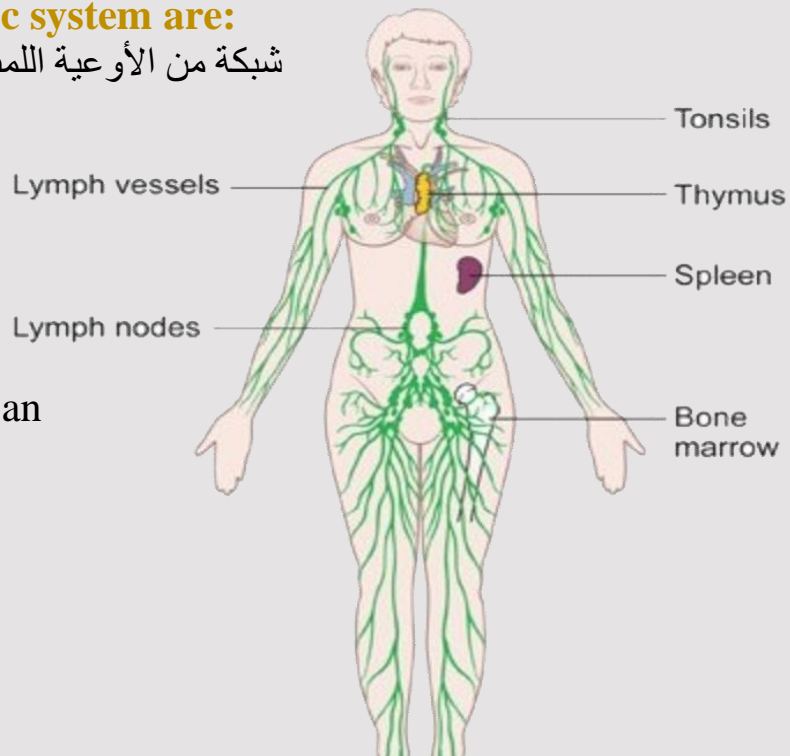
## الجهاز اللمفاوي - The lymphatic system

### The lymphatic system: defends the body

- **Pathogens: The agents that cause diseases.** - العوامل التي تسبب الأمراض -
  - **Living organisms** - الكائنات الحية: bacteria البكتيريا, fungi (الفطريات), parasites (الطفيليات)
  - **Nonliving infectious** - غير حية المعدية -
    - Viruses (الفيروسات)
    - Prions - البروتينات المسببة للعدوى المعزولة - infectious misfolded proteins البريونات
- Defense mechanisms include - تشمل الية الدفاع -
  - 1- **Barriers to entry:** ways of expelling or neutralizing pathogens  
- e.g.: Skin - الجلد , stomach acid - حمض المعدة , tears - الدموع .
  - 2- **Nonspecific defense mechanisms** - الية الدفاع الغير المتخصصة -  
- e.g.: Phagocytosis - البلعمة , inflammation - الالتهاب
  - 3- **Specific defense mechanisms** - الية الدفاع المتخصصة -
    - T lymphocytes which kill the antigen - قتل مولد المضاد
    - B lymphocytes which form antibodies - تشكل الأجسام المضادة

### Main components of the lymphatic system are:

- A network of lymph vessels - شبكة من الأوعية اللمفاوية
- the lymph nodes, العقد الليمفاوية
- the spleen - الطحال
- the thymus gland - الغدة الزعترية
- the tonsils - اللوزتين
- the adenoids. - الزوائد الانفية / اللحمية
- Spleen is the largest lymphatic organ
- الطحال هو العضو اللمفاوي الأكبر



# أجهزة الجسم

## الجهاز البولي - The urinary system

**Excretion:** processes that remove wastes and excess materials from the body  
- الإفراز: العمليات التي تزيل النفايات والمواد الزائدة من الجسم

### اعضاء الاخراج - Organs of excretion :-

- skin – الجلد
- liver - الكبد
- lungs - الرئتين
- Kidney - الكلى
- Large intestine - الأمعاء الغليظة

### Main components of the urinary system are:

- 2 kidneys - الكلى
- 2 ureters - الحالب
- one urinary bladder - المثانة البولية
- one urethra - مجرى البول

- The kidneys have structures called nephrons which filters substances from blood, and removes unnecessary once in urine.

- في الكلى يوجد النفرون ( الوحدة الكلوية) وظيفتها تصفي الدم و تخرج المواد الغير ضرورية على هيئة بول.

The kidneys' functions are **manage fluid balance** and **blood pressure**.

من وظائف الكلى : التحكم بتوازن السوائل و ضغط الدم.

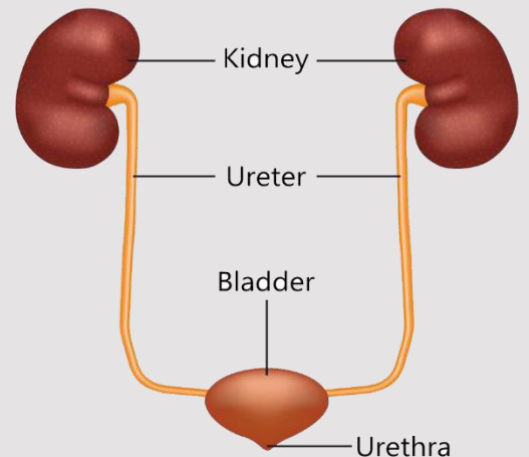
كيف الكلى تكون البول؟؟

و الافراز **secretion** , إعادة الامتصاص **reabsorption** , **التصفية filtration** :

### Water leaves the body in four ways :

- 1- excretion in urine | الاخراج مع البول
- 2- evaporation from the lungs | التبخر أو التصاعد من الرئتين
- 3- Sweating | التعرق
- 4- feces | البراز

يوريا | Urea  
( الفضلات الاساسية الناتجة عن هضم البروتين )  
Urinary excretion | فضلات  
Urine | البول



# أجهزة الجسم

## The muscular system - الجهاز العضلي

The muscular system. It permits movement of the body, maintains posture, and circulates blood throughout the body.

الجهاز العضلي. فهو يسمح بحركة الجسم ، ويحافظ على وضعه ، ويدور الدم في جميع أنحاء الجسم

The body's three kinds of muscle : أنواع العضلات الثلاثة في الجسم

### 1- Skeletal muscle | العضلة الهيكلية :

Muscular tissue connected to skeletal system - نسيج عضلي يرتبط مع الجهاز العظمي -

### 2- Smooth muscle | العضلات الملساء :

Muscle tissue in the walls of tubes and hollow organs.

Ex: the walls of the stomach, intestines, and blood vessels.

نسيج عضلي موجود في جدران الأنابيب (القنوات) و الأعضاء المجوفة. مثل جدار المعدة ، الامعاء ، و الأوعية الدموية.

### 3- Cardiac muscle | العضلات القلبية :

Muscle tissue of the heart. - نسيج عضلي للقلب فقط -

### Tendons | الأوتار

هو عبارة عن حزمة تشبه الحبل من النسيج الضام  
Tendon attaches muscles to bones - الوتر يربط العضلات بالعظام -




There are 639 muscles in the human body.

Contract | contractions انقباض العضلة

A muscle gets stronger and bigger when you exercise.

تصبح العضلات أقوى وأكبر عند ممارسة الرياضة

## Three Types of Muscular Tissue

	Location	Function	Appearance	Control
 Skeletal	skeleton	movement, heat, posture	striated, multi-nucleated (eccentric), fibers parallel	voluntary
 Cardiac	heart	pump blood continuously	striated, one central nucleus	involuntary
 Visceral (smooth muscle)	G.I. tract, uterus, eye, blood vessels	Peristalsis, blood pressure, pupil size, erects hairs	no striations, one central nucleus	involuntary

# أجهزة الجسم

## الجهاز العظمي - The skeleton system

The skeleton is the internal framework of the body - الهيكل العظمي هو الإطار الداخلي للجسم - It is composed of around 270 bones at birth – this total decrease to around 206 bones when adulthood.

وتتكون من 270 عظمة عند الولادة - وهذا العدد الإجمالي يتناقص إلى حوالي 206 عظمة عند البلوغ

### Skeleton functions: -

Body support ( دعم الجسم ) ، Movement ( الحركة )

Protection ( الحماية ) ، Storage of salts ( تخزين الاملاح )

Blood formation: The formation of red blood cells within the bone.

تكوين الدم: تشكيل خلايا الدم الحمراء داخل العظم.

### Axial skeleton - الهيكل العظمي المحوري

The axial skeleton (80 bones) is formed by the vertebral column (32–34 bones) , the rib cage (12 pairs of ribs and the sternum), and the skull (22 bones and 7 associated bones).

يتكون الهيكل العظمي المحوري (80 عظمة) من العمود الفقري (32-34 عظمة)، القفص الصدري (12 زوج من الأضلاع والقص)، والجمجمة (22 عظمة و 7 عظام مصاحبة).

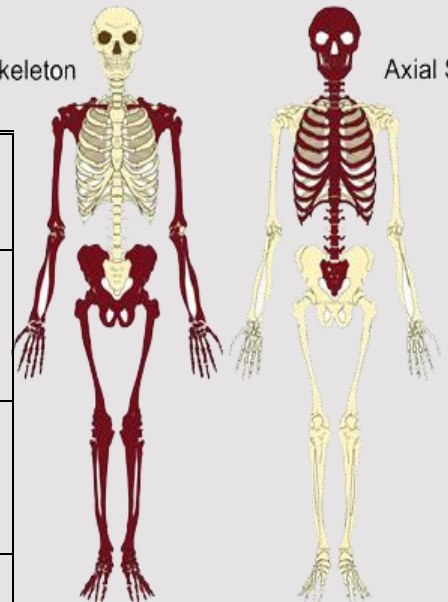
### Appendicular skeleton - الهيكل العظمي الطرفي

The appendicular skeleton (126 bones) is formed by the pectoral girdles, the upper limbs, the pelvic girdle or pelvis, and the lower limbs.

يتم تشكيل الهيكل العظمي الزائدي (126 عظمة) من خلال المشدات الصدرية، الأطراف العلوية، حزام الحوض أو الحوض، والأطراف السفلية.

Appendicular Skeleton

Axial Skeleton



مصطلحات مهم في الجهاز العظمي / الهيكل العظمي

Bones - عظام	axial bone - عظام محورية	appendicular bones - عظام طرفية	skull - جمجمة	fracture - كسر
tendons - الاوتار	ligaments - اربطة	vertebrae- فقرات	ribs - عظام القفص الصدري	rib cage - القفص الصدري
bone marrow - نخاع العظم	ear ossicles - عظام الاذن	breastbone or sternum - عظمة القص	elbow - الكوع	vertebral column - العمود الفقري
joints - المفاصل	cartilage - غضروف	osteoporosis - هشاشة العظام	rickets - كساح الأطفال	Bone lin لين العظام

# أجهزة الجسم

## The Reproductive System - الجهاز التناسلي

**The reproductive system or genital system** is a system of sex organs within an organism which work together for the purpose of sexual reproduction .

- **الجهاز التناسلي** هو عبارة عن نظام من أعضاء الجنس داخل الكائن الحي الذي يعمل معا لغرض التكاثر الجنسي.

### تركيب الجهاز التناسلي الذكري - Structure of the male reproductive system

- **Testis** (الخصيتان): is the male gonads, produce sperms (الحيوانات المنوية)
- **the scrotum** (كيس الصفن) outside of the body.
- **seminiferous tubules** (الانابيب المنوية): produce 100-200 million sperms daily.
- **the epididymis** (البربخ): Maturation (نضج) and storage of the sperms
- **vas deferens** (الاسهر) and **urethra** (الإحليل): sperms go outside of the body
- **Semen** (السائل المنوي): is the liquid that keep the sperms alive until it fertilizes (يخصب) the egg (البويضة).

### Male hormones - الهرمونات الذكرية :

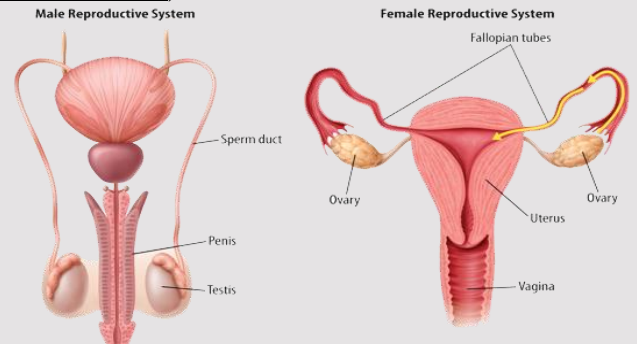
**Testosterone hormone** (هرمون التستوستيرون) is produced in the testes.

### تركيب الجهاز التناسلي الانثوي - Structure of the female reproductive system

- **Oocytes** (الخلايا البيضية الأولية): is immature (غير ناضجة) female reproductive cell, produced in the ovaries (المبيضين).
- Every 28 days, one oocyte matures and called **ovum** (بويضة ناضجة).
- The ovum surrounded (محاطة) by a (حوصلة) to protect and feed her.
- After its formation, the ovum goes to **oviduct or fallopian tube** (قناة المبيض أو قناة فالوب) which is a tube that connect with **the uterus** (الرحم).
- The lower part of uterus called **cervix** (عنق الرحم) which connect with **the vagina** (المهبل) that leads to outside of the body.

### Female hormones - الهرمونات الانثوية :

- **Progesterone and estrogen** (الاستروجين و البروجسترون) : are steroid hormones that released from the ovaries cells (تنطلق من خلايا المبيضين) .



# أجهزة الجسم

## The Digestive System - الجهاز الهضمي

The digestive system consists of all the organs that share the common function of getting nutrients into the body.

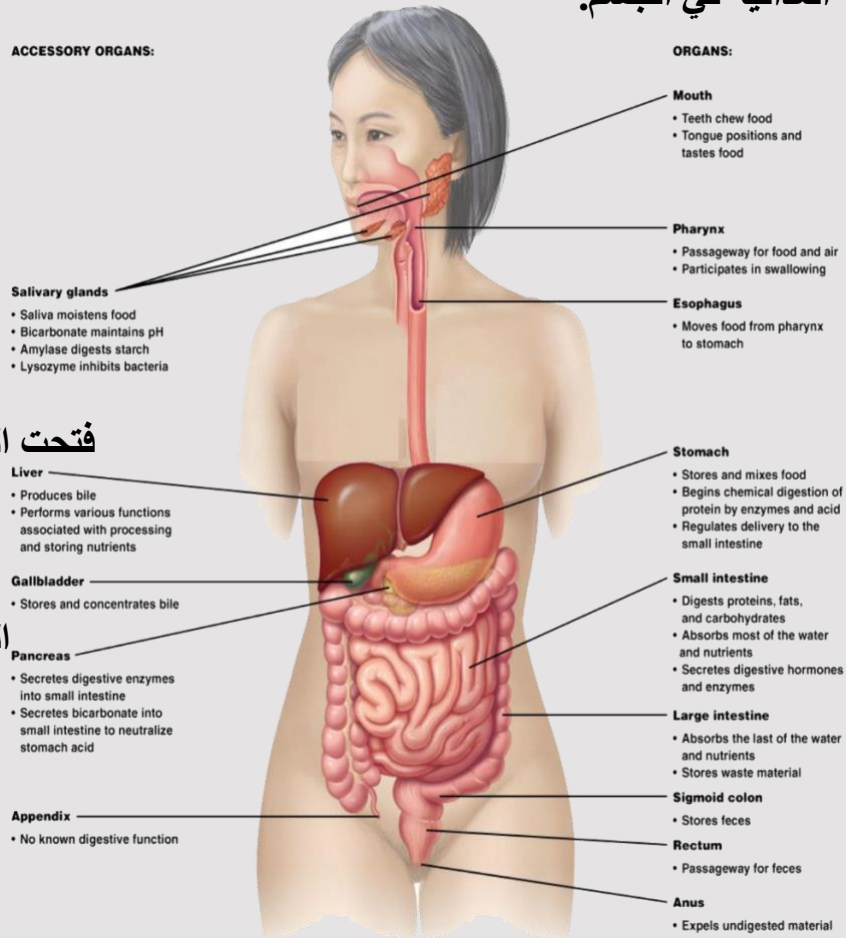
يتكون الجهاز الهضمي من جميع الأجهزة التي تشترك في الوظيفة المشتركة للحصول على المواد الغذائية في الجسم.

### اعضاء مجوفة - hollow organs :

- the mouth - الفم
- pharynx - البلعوم
- esophagus - المريء
- stomach - المعدة
- small intestine - الامعاء الدقيقة
- large intestine - الامعاء الغليظة
- rectum , and anus - فتحت الشرج , مستقيم

### اعضاء ملحقة - Accessory organs :

- the salivary glands , - الغدد اللعابية
- liver - الكبد
- Gallbladder - المرارة
- pancreas - البنكرياس



### Basic functions of the digestive system

1. Mechanical processing and movement - المعالجة الميكانيكية والحركة
2. Secretion - الإفراز: fluid, digestive enzymes, acid, alkali, bile,
3. Digestion - الهضم: mechanically and chemically
4. Absorption - الامتصاص
5. Elimination - الإخراج

- **Peristalsis** - الحركة الدودية: It occurs in all parts of the GI tract but is especially prevalent in the esophagus. تحدث في جميع الجهاز الهضمي ولكن بالخصوص في المريء

- **Segmentation** - التجزئة: occurs primarily in the small intestine - تحدث في الامعاء الدقيقة

The space inside the tube is called **the lumen** - المساحة داخل الأنبوب تسمى تجويف



# أجهزة الجسم

## The Digestive System - الجهاز الهضمي

### - the mouth – الفم

Digestion begins in mouth by a process called Chewing which breaks food to smaller parts.

يبدأ الهضم في الفم عن طريق عملية تسمى المضغ التي تكسر الطعام إلى قطع أصغر.

### - pharynx – البلعوم

is a part of the digestive system and also of the respiratory system.

هو جزء من الجهاز الهضمي وكذلك الجهاز التنفسي.

### - esophagus – المريء

It connects the pharynx to the stomach - يربط البلعوم إلى المعدة

### - stomach - المعدة

**1. Food storage:** The stomach stores the food until it can be digested and absorbed ،expands to 1-3 liters

**2. Digestion:** Stomach partially digests proteins, using strong acid (HCl) and protein

**3. Regulation of delivery.**

-The stomach produces 1-2 liters of gastric juice - تنتج المعدة 1-2 لتر من العصارة المعدية

### - small intestine - الامعاء الدقيقة

**Consists of :** The duodenum ( الاثني عشر ) The jejunum ( الصائم ) and the ileum ( اللفائفي )

Functions of the small Intestine

**1. Digestion - هضم :** proteins, carbohydrates, and lipids

**2. Absorption - امتصاص :** Amino acids, monosaccharides, fatty acids, and Nearly 90% of the absorbable

### - large intestine - الامعاء الغليظة

**Consists of :** The ascending colon ( القولون الصاعد ) ،The transverse colon ( القولون ) ( القولون السيني ) ،The sigmoid colon ( القولون النازل ) ،The descending colon ( القولون المستعرض )

The Large intestine Has a large diameter compared to small intestine .

الامعاء الغليظة لديها قطر كبير أكبر من الامعاء الدقيقة

### - rectum - مستقيم , and anus فتحت الشرج

Removal of waste and excess liquids ( اخراج الطعام غير مهضوم و السوائل الزائدة )

### Functions of Accessory organs - اعضاء ملحقة :

- the salivary glands, - الغدد اللعابية - : make food easier to chew and swallow

(جعل الطعام أسهل للمضغ والابتلاع)

- liver - الكبد : **producing bile** ( انتاج العصارة الصفراوية )

- Gallbladder – المرارة : Store the bile ( تخزين العصارة الصفراوية )

- pancreas – البنكرياس : For the production of enzymes ( انتاج الانزيمات )

# أجهزة الجسم

## جهاز الغدد الصماء - The Endocrine System

**Endocrine system:** collection of specialized cells, and tissues that secrete hormones  
**جهاز الغدد الصماء:** مجموعة من الخلايا المتخصصة والأنسجة التي تفرز الهرمونات

**Endocrine glands:** ductless organs that secrete hormones into blood, interstitial fluid, lymph  
**الغدد الصماء:** الأعضاء الخالية من القنوات التي تفرز الهرمونات في الدم والسائل الخلالي والليمفاوي

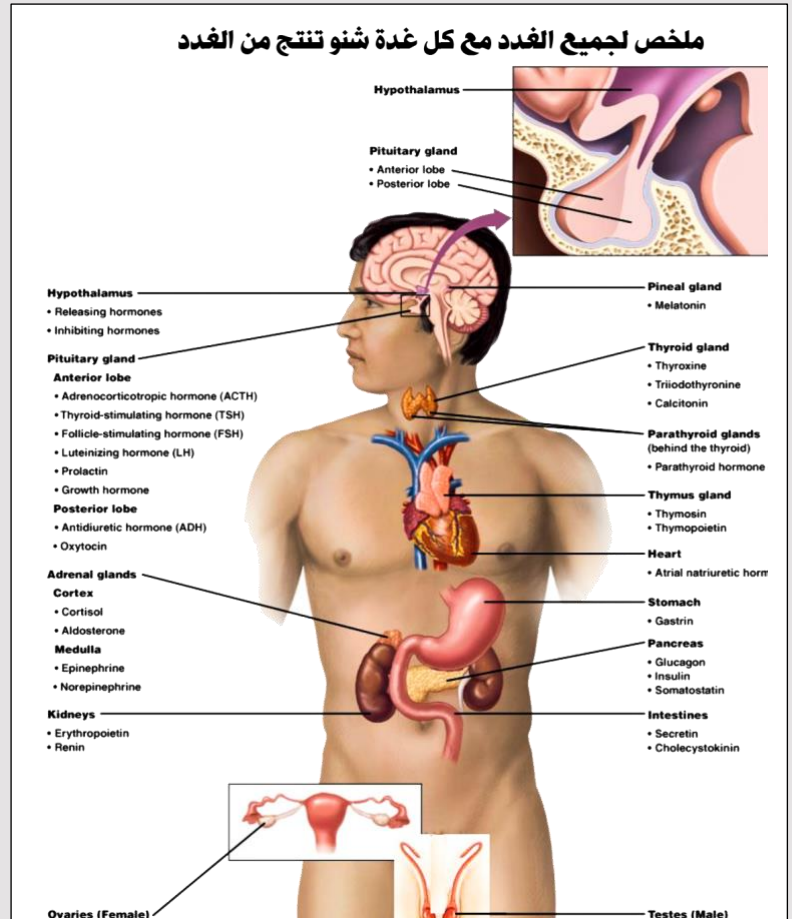
### hormones can be steroid and nonsteroid hormones

**steroid hormones** - هرمونات الستيرويد - Lipid soluble (ذائبة بالدهون) , derived from cholesterol  
**nonsteroid hormones** - هرمونات غير الستيرويد - Water soluble - تذوب في الماء

### Endocrine glands :

hypothalamus - تحت المهاد  
pineal gland - الغدة الصنوبرية  
pituitary gland - الغدة النخامية  
thyroid gland - الغدة الدرقية  
parathyroid gland - غدة جارات الدرقية  
adrenal glands. الغدة الكظرية  
Thymus glands - الغدة الزعترية  
pancreas - البنكرياس  
ovaries - المبيض  
testes - الخصيتان

nonsteroid hormones act faster than steroid hormones.  
الهرمونات غير الستيرويدية أسرع عمل من هرمونات الستيرويد



# أجهزة الجسم

## جهاز الغدد الصماء - The Endocrine System

ملخص لجميع غدد الصماء في الجسم

Endocrine Gland	Hormone Released	Major Function of Hormone
Hypothalamus	Hypothalamic releasing and inhibiting hormones	Regulate anterior pituitary hormone
Posterior Pituitary	Antidiuretic (ADH)	Stimulates water reabsorption by kidneys
	Oxytocin	Stimulates uterine muscle contractions and release of milk by mammary glands
Anterior Pituitary	Thyroid stimulating (TSH)	Stimulates thyroid
	Adrenocorticotropic (ACTH)	Stimulates adrenal cortex
	Gonadotropic (FSH, LH)	Egg and sperm production, sex hormone production
	Prolactin (PRL)	Milk production
	Growth (GH)	Cell division, protein synthesis and bone growth
Thyroid	Thyroxine (T4) and Triiodothyronine (T3)	Increase metabolic rate, regulates growth and development
	Calcitonin	Lowers blood calcium level
Parathyroids	Parathyroid (PTH)	Raises blood calcium level
Adrenal Cortex	Glucocorticoids (cortisol)	Raise blood glucose level, stimulates breakdown of protein
	Mineralocorticoids (aldosterone)	Reabsorb sodium and excrete potassium
	Sex Hormones	Stimulates reproductive organs and brings on sex characteristics
Adrenal Medulla	Epinephrine and norepinephrine	Released in emergency situations, raises blood glucose level, "fight or flight" response
Pancreas	Insulin	Lowers blood glucose levels, promotes formation of glycogen
	Glucagon	Raises blood glucose levels
Testes	Androgens (testosterone)	Stimulates male sex characteristics
Ovaries	Estrogen and progesterone	Stimulates female sex characteristics
Thymus	Thymosins	Stimulates production and maturation of T lymphocytes
Pineal Gland	Melatonin	Controls circadian and circannual rhythms, possibly involved in maturation of sexual organs

# VITAMINS IN YOUR FOOD

## FOOD SOURCES

## FUNCTIONS

## DEFICIENCY



Fortified milk, eggs, liver, dark leafy greens, yellow/orange vegetables

VITAMIN

**A**

- Vision
- Immunity
- Reproduction
- Growth

- Blindness
- Infections
- Stunted growth



Sunlight, fortified milk, fatty fish, eggs, liver

VITAMIN

**D**

- Bone growth
- Bone maintenance
- Calcium absorption

- Rickets
- Osteomalacia



Cabbage family, dark leafy greens, liver

VITAMIN

**K**

- Blood clotting
- Bone health

- Hemorrhage



Whole & enriched grain products, leafy greens, pork

VITAMIN

**B1**

- Energy Metabolism

- Beriberi
- Neurological Issues



Nuts, potatoes, fish, spinach

VITAMIN

**B6**

- Protein, Fat & Carbohydrate Metabolism

- Scaly dermatitis
- Anemia
- Convulsions



Milk products, fish, eggs, poultry, meat

VITAMIN

**B12**

- Helps create new cell DNA
- Activates folate
- Protects nerve cells

- Anemia
- Irreversible nerve damage & paralysis

# الفيتامينات في طعامك

المصادر	الوظائف	النقص / العجز
 <p>الحليب المدعم ، البيض ، الكبد ، الخضروات ذات الأوراق الداكنة ، الخضروات الصفراء أو البرتقالية</p>	<p>VITAMIN <b>A</b></p> <ul style="list-style-type: none"> <li>الرؤية</li> <li>المناعة</li> <li>التكاثر</li> <li>النمو</li> </ul>	<ul style="list-style-type: none"> <li>العمى</li> <li>العدوات</li> <li>توقف النمو</li> </ul>
 <p>ضوء الشمس ، الحليب المدعم ، الأسماك الدهنية ، البيض ، الكبد</p>	<p>VITAMIN <b>D</b></p> <ul style="list-style-type: none"> <li>نمو العظام</li> <li>الحفاظ على العظام</li> <li>امتصاص الكالسيوم</li> </ul>	<ul style="list-style-type: none"> <li>كساح الأطفال</li> <li>هشاشة العظام</li> </ul>
 <p>عائلة الملفوف ، الخضروات ذات الأوراق الداكنة ، الكبد</p>	<p>VITAMIN <b>K</b></p> <ul style="list-style-type: none"> <li>تخثر الدم</li> <li>صحة العظام</li> </ul>	<ul style="list-style-type: none"> <li>النزيف</li> </ul>
 <p>منتجات الحبوب الكاملة و المخضبة ، الخضروات ذات الأوراق ، لحم الخنزير</p>	<p>VITAMIN <b>B1</b></p> <ul style="list-style-type: none"> <li>عملية أيض الطاقة</li> </ul>	<ul style="list-style-type: none"> <li>مرض البري بري</li> <li>مشاكل عصبية</li> </ul>
 <p>اللوز ، البطاطس ، السمك ، السبانخ</p>	<p>VITAMIN <b>B6</b></p> <ul style="list-style-type: none"> <li>عمليات أيض البروتين والدهون والكربوهيدرات</li> </ul>	<ul style="list-style-type: none"> <li>التهاب الجلد المتقشر</li> <li>فقر الدم</li> <li>تشنجات</li> </ul>
 <p>منتجات الحليب ، السمك ، البيض ، الدواجن ، اللحم</p>	<p>VITAMIN <b>B12</b></p> <ul style="list-style-type: none"> <li>يساعد في صنع DNA خلوي جديد</li> <li>يفعل حمض الفوليك</li> <li>يحمي الخلايا العصبية</li> </ul>	<ul style="list-style-type: none"> <li>فقر الدم</li> <li>تلف أعصاب دائم أو شلل</li> </ul>

# أمراض / أعراض

## ارتفاع ضغط الدم - Hypertension

- When the blood pressure is high

- Can be dangerous - خطير

- Called "the silent killer" because usually it has no symptoms.

يسمى القاتل الصامت لأنه عادة لا يوجد لديه اعراض

## انخفاض ضغط الدم - Hypotension

- Low blood pressure

- May cause dizziness or fainting - يسبب الدوخة او الاغماء

- May result from excessive blood loss or fluid loss as from burns

- قد ينتج عن فقدان الدم الزائد أو فقدان السوائل من الحروق

Blood pressure category	Systolic (mm Hg)		Diastolic (mm Hg)
Normal	Less than 120	and	Less than 80
Prehypertension	120–139	or	80–89
Hypertension, Stage 1	140–159	or	90–99
Hypertension, Stage 2	160 or higher	or	100 or higher

## فقر دم - Anemia

**تعريفه:** هو انخفاض نسبة كريات الدم لحمراء أو نسبة الهيموجلوبين عن المستوى الطبيعي

**اعراضه - Symptoms:**

تعب وضعف (fatigue and weakness)

شحوب البشرة (pale skin)

دوار ودوخة (dizziness)

**أسبابه:**

فقدان الدم أو النزيف الحاد (severe hemorrhage)

وراثيًا (فقر الدم المنجلي - sickle cell anemia)

نقص الحديد (iron deficiency)

# أمراض / أعراض

## مرض السكري - Diabetes mellitus (DM)

هو ارتفاع نسبة السكر في الدم - High level of glucose in the blood

Causes excessive urination, dehydration, thirst

يسبب التبول المفرط والجفاف والعطش

## الأسقربوط : scurvy

is a disease resulting from a lack of vitamin C (ascorbic acid )

مرض ينتج عن نقص بفيتامين سي

## الالتهاب - Inflammation

Is a reaction by the body (especially the white blood cells) to defense against the infection with foreign body (such as, bacteria and viruses)

هو رد فعل من قبل الجسم (خاصة خلايا الدم البيضاء) للدفاع ضد العدوى بجسم غريب (مثل ، البكتيريا والفيروسات).

## Symptoms - الأعراض:

احمرار - redness

ورم أو انتفاخ - swelling

الم - pain

حرارة - heat

# أمراض / أعراض

## إسهال - Diarrhea

- occurs when the small intestine to deliver too much food residue to the large intestine or that speed up the rate of movement through the large intestine .

يحدث عندما الأمعاء الدقيقة تنقل الكثير من بقايا الطعام إلى الأمعاء الغليظة أو التي تسرع معدل الحركة عبر الأمعاء الغليظة .

- many causes like a bacterial and viral infection in the small intestine.  
العديد من الأسباب مثل العدوى البكتيرية والفيروسية في الأمعاء الدقيقة .

## إمساك - Constipation

- occurs when too much water is absorbed in the large intestine .

يحدث عندما يمتص الكثير من الماء في الأمعاء الغليظة .

-The feces become dry and hard, making defecation difficult.

يصبح البراز جافاً و صعباً ، مما يجعل التغوط صعباً .

## مصطلحات لأمراض او اعراض او التهابات اخرى

Depression - اكتئاب	arthritis - التهاب المفاصل	choking - اختناق	burns - حروق	seizure - تشنج	cough - كحة
stroke - سكتة دماغية	asthma - الربو	obesity - السمنة	cut or wound - جرح	acne - حب الشباب	coma - غيبوبة
food poisoning - التسمم الغذائي	stroke - سكتة دماغية	lung cancer - سرطان الرئة	tooth decay - تسوس الاسنان	pneumonia - التهاب رئوي	backache - الم الظهر
fatigue - اعياء او تعب	migraine - صداع نصفي	influenza ( flu) - انفلونزا	high cholesterol - ارتفاع الكوليسترول		



# أسئلة / تجميعات

Which of the following is used to scan patients?

A- YL rays	B- UV rays
C- X rays	D- None

Most important liver transplantation

A- united states	
C- china	D- Germany

When you are at an intercom and a patient calls how do you respond?

A- You ask about the patient's name	B- You say, "hi, may I help you?"
C- You introduce yourself and your name	D- You say wait till the nurse calls you

Which vitamin deficiency causes disease scurvy?

A- Vitamin A	B- Vitamin B
C- Vitamin C	D- Vitamin D

What is cancer?

A- Split in involuntary cells that are spreading non stop	B- Involuntary cells
C- Cancer cells	D- All of the above

Which hormone is secreted by the Pituitary glands?

A- Growth hormone	B- Cell growth
C- Grow in glands	D- Insulin

How many liters of blood does the heart pump in an hour?

A- 200	B- 250
C- 300	D- 350

Which one is the oldest major in colleges?

A- Pharmacy	B- Medicine
C- Nursing	D- Public health

Which type of blood defeat diseases:

A- White blood	B- Red blood
C- Scarlet blood	

# أسئلة / تجميعات

Which organ gives insulin to the blood?

A- Pancreas	B- Thyroid Gland
C- Stomach	D- Liver

What is the minimum human body temperature that a human can bear?

A- 35 C	B- 37 C
C- 40 C	D - 42 C

What is the normal human body temperature?

A- 35 C	B- 37 C
C- 40 C	D - 42 C

What is the temperature of water in the tub bath?

A- 98 F	B- 105 F
C- 115 F	D- 202 F

How many teeth does a human adult have?

A- 30	B- 24
C- 34	D- 32

How many teeth does a human child have?

A- 20	B- 24
C- 26	D- 28

How many vertebrae are there in a human spine?

A- 33	B- 32
C- 34	D- 30

How many cervical vertebrates?

A- 6	B- 7
C- 5	D- 12

Which organ when you cut a part of it, the remaining part can regrow?

A- Liver	B- Lung
C- Spleen	D- Esophagus

# أسئلة / تجميعات

Vitamin D is found in:

A- Milk	B- Cheese
C- Fish	D- All of them

Which vitamin is good for the look

A- Vitamin A	B- Vitamin B
C- Vitamin A and B	D- None

Pharmacy is related to or studies which subject most importantly

A- Biology	B- Chemistry
C- Both A and B	D- Biochemistry

Who can observe Tartar teeth?

A- Dentist	B- Family doctor
C- General Surgeon	D- All of the above

A dentist focuses or studies

A- Face and jaw	B- Teeth and tongue
C- Gum and tongue	D- Teeth and gum

Which of the following filters blood and purify it:

A- Lymph nodes	B- Pituitary glands
C- Pancreas	D- Bone marrow

Malaria is caused by the bite of:

A- Mosquitoes	B- Flies
C- Dogs	D- Worms

What do the lice cause?

A- Typhus	B- Aids
C- Malaise	D- Hepatitis A

What is Nursing?

A- Defender of patient	B- Takes cares of the patient
C- A & B	

What is the most sensitive eye color?

A- Purple	B- Blue
C- Both	

# أسئلة / تجميعات

Which of the following is heavier?

A- Muscles	B- Bones
------------	----------

How many kidneys in the human body?

A- One	B- Two
C- Three	D- None

Which of the following is heavier?

A- Tongue	B- Heart
-----------	----------

Where is the pancreas located?

A- In front of the stomach	B- Behind the stomach
C- Above the liver	D- Below the kidneys

Vitamins can be found in?

A- Milk and eggs	B- Meat
C- Shrimp	D- All of the above

Is the pharmacist a doctor?

A- Yes	B- No
C- Maybe	

How many liters of blood does a human adult have?

A- 1	B- 2
C- 6	D- 12

What is the most common blood type?

A- A+	B- B
C- O+	D- O

What Blood group can accept all blood types?

A- A+	B- B+
C- AB	D- O

What blood group can give blood to all blood groups?

A- A+	B- B+
C- AB	D- O

# أسئلة / تجميعات

Most important manner of a nurse ?

Honesty	
---------	--

The hair grows faster in :

A- Summer	Spring
C- winter	D- None

Which are greater WBCs or RBCs ?

RBCs	
------	--

Origin of the word rheumatism:

A- greek	B- latin
C- british	D-

Plague spread through:

A- flying insects	B- mice
C- bees	D- All of the above

The first thing the doctor performs:

A- say may I help you?	B- ask the patient her/ his name
C- say his name and introduce himself	D- say that the nurse is going to help you

How many exhale and inhale in the minute ?

A- 14/16	B- 14/12
C- 10/12	D- 12

How many kidneys are there in a human body ?

A-3	B- 6
C- 2	D- 4

How many calories in water cup ?

A- 4	B- 12
C- 0	D- 6

What causes diabetes ?

A-prolactin	B-glucagon
C- growth hormone	D-insulin

# أسئلة / تجميعات

What is the enzyme that digests proteins in the stomach ?

A-prolactin	B-glucagon
C- growth hormone	<b>Pepsin</b>

which gland can be exocrine and endocrine ?

A-thyroid gland	B-pituitary gland
C- growth hormone	<b>D-pancreas</b>

how many chambers in the heart ?

A-3	<b>B-4</b>
C- 5	D-9

How many primary teeth children have ?

<b>A-20</b>	B-22
C-33	D-32

Which hormones are secreted from the pancreas ?

A-growth hormone	B-thyroxine
C- insulin	<b>D-glucagon</b>

Which one helps lower blood sugar ?

A-growth hormone	B-thyroxine
<b>C- insulin</b>	D-glucagon

Which gland helps increase the level of calcium in the blood ?

A- Adrenal gland	B-testes
C- thyroid gland	<b>D-parathyroid gland</b>

Universal blood donor ?

A- O+	B-AB-
<b>C- O-</b>	D- AB+

How many days RBCs live ?

<b>A-120 days</b>	B-100 days
C- 170days	D- 200 days

# أسئلة / تجميعات

function of platelets?

A-prevent infections	B-carry oxygen
C- _____	D-clotting

When you give a patient a bed path you :

A-keep the patient covered as much as possible	B-

Which lung is bigger (right or left)?

A-right	B-left
C- both are the same	D-none of the above

How long is the small intestine ?

A-12m	B-6m
C- 4m	D-2m

Bile is stored in .....

A-the liver	B-stomach
C- gallbladder	D-none

Which one of the following substances is digested in the stomach ?

A-aspirin	B-alcohol
C- protein	D-none

Epinephrine and norepinephrine are secreted from ?

A-adrenal gland	B-pineal
C- gonads	D-none

Which blood group is the precious ?

A- A	B-B
C- AB	D-O

Where do we see valves ?

A-arteries	B-veins
C- capillaries	D-none

Which vitamin is produced in the large intestine ?

A-vitamin K	B-vitamin B3
C- vitamin C	D-vitamin B12

# أسئلة / تجميعات

Diabetes mellitus is caused by:

A- Insulin resistance	B- Insulin deficiency
C- Both	D- None

How many calories can be found in water?

A- 100	B- 0
C- 28	D- 37

Where does a nurse stand to a mobile bed?

A- On the left	B- On the right
C- Near the patient's foot	D- Near the patient's head

Blue watery eyes:

A- glaucoma	
C-	D-

What is the length of the small intestine?

A- 2 meters	B- 2.5 meters
C- 3 meters	D- 6 meters

What is the normal blood pressure in a human adult?

A- 90/60 mmHg	B- 200/100 mmHg
C- 120/80 mmHg	D- 140/80 mmHg

Alcohol has a detrimental effect on which organ:

A- Stomach	B- Liver
C- Spleen	D- Bone

Exposure to sun light provides which of the following vitamins:

A- Vitamin B1	B- Vitamin B6
C- Vitamin B12	D- Vitamin D

A health care professional is supposed to wash hands:

A- Before procedures	B- After procedures
C- Before and after procedures	



# أسئلة / تجميعات

The role of insulin is to .....

A- decrease glucose level in the blood	B- increase glucose level in the blood
C- both	D- None

The liver is located on the .....

A- right	B- left
C- top	D-bottom

Malaria spreads or transmit through ?

A- butterflies	B- flies
C- mosquitoes (anopheles )	D- None

Rate of impluses per min ?

A- 70	B- 90
C- 100	D- 120

How many teeth are there in the human mouth ?

A- 30	B- 32
C- 34	D- 36

Humans have .....bones

A- 200	B- 202
C- 206	D- 204

Which vitamin can we take from the sun ?

A- vitamin A	B- vitamin B
C-vitamin D	D-vitamin C

From where can we get vitamins ?

A- the sun	B- fruits
C-milk	D- all of the above

Abnormal cell cycle may lead to .....

A- chickenpox	B- stroke
C- fever	D- cancer

Biggest cell in the human body :

A- sperm	B- uterus
C- female egg cell	D- None

Regulate PH of the blood ?

A- bladder	B- medulla
C-kidneys	D- enamel

.....system is the only autonomous system of the body that we can control ?

A- cardiovascular	B- respiratory
C- immune	D- urinary

# أسئلة / تجميعات

What is the enzyme in stomach?

A- Growth hormone	B- Thyroxin
C- Pepsin	D- Glucagon

Which is the heaviest the heart or the tongue?

A- The tongue	B- The heart
C- The same	

In this speciality, they study diseases that related to oral cavity , face , jaws, teeth ?

A- Medicine	B- dentistry
C- pharmacy	D- Nursing

Which gland can be exocrine and endocrine?

A- Adrenal gland	B- Pancreas
C- Pineal gland	D- Pituitary gland

What is anemia?

A- low plasma	B- Low red blood cells RBCs or hemoglobin.
C- low WBCs	D- low platelets

Which blood cells work against germs and infections?

A- Plasma	B- Platelets
C- WBCs	D- RBCs

Which intestine can produce antibodies ?

A- small intestine	B- Large intestine
C- both	D- both can't do it

Which organ is the largest?

A- Pancreas	B- small intestine
C- liver	D- Skin

What vitamin we take from the sun ?

A - vitamin A	B - vitamin B
C - vitamin C	D - vitamin D

# أسئلة / تجميعات

Hemoglobin carries .....

A - only O <sub>2</sub>	B - CO <sub>2</sub> only
C - O <sub>2</sub> + CO <sub>2</sub>	

Hormones are secreted by.....?

A - endocrine glands	B - blood vessels
C - the heart	D - ducts

Tonsils are part of which of the following system ?

A - nervous	B - muscular
C - immune	D - circulatory

How many layers does the skin have ?

A - 2	B - 4
C - 5	D - 3

Blood group A has an antibody for .....

A - A	B - B
C - O	D - AB

Most of blood is .....

A - RBCs	B - WBCs
C - platelets	D - plasma

Inflammation of the lungs ?

A - tuberculosis	B - pneumonia
C - bronchitis	D - hematoma

How many layers are found in the stomach wall ?

A - 5	B - 3
C - 2	D - 4

Which of the following parts of bone produces the blood ?

A - spongy bone	B - bone marrow
C - compact bone	D - none

# أسئلة / تجميعات

What wall separates the left side and the right side of the heart ?

A - ventricles	B - atrium
<b>C - muscular wall(septum )</b>	D - none

Which of the following parts of bone produces the blood ?

A - spongy bone	<b>B - bone marrow</b>
C - compact bone	D - none

Which of the following types of bones can assist in breathing ?

A - skull	<b>B - ribs</b>
C - sternum	D - mandible

The first process in digestion will be in :

A - liver	B - stomach
<b>C - mouth</b>	D - small intestine

For which organ is dialysis is used ?

A - lungs	<b>B - kidneys</b>
C - stomach	D - small intestine

The shape of the kidneys in the human body is similar ?

A - paper	<b>B - bean</b>
C - ice	D - apple

Which one is white water eye disease ?

A - glaucoma	<b>B - cataract</b>
C -none	D - none

The normal heart rate ?

<b>A - 60-100</b>	B - 80-110
C - 70-90	D - 80-90

..... is the voice box

<b>A - larynx</b>	B - pleura
C - pharynx	D - esophagus

Erythrocytes are the .....

A – RBCs	B – WBCs
C – esophagus	D – plasma

The spleen is located in which quadrant ?

A – left upper quadrant	B – right upper quadrant
C – left lower quadrant	D – right lower quadrant

..... is the food tube (behind the trachea) and carrying food to stomach ?

A – esophagus	B – pharynx
C – larynx	D – pleura

Moves air into and out of the body , this is a process of the .....system

A – respiratory	B – circulatory
C – nervous	D – digestive

A muscle located between the thoracic and abdominal cavities :

A –vagina	B – diaphragm
C – peritoneum	D – cerebellum

Without the nervous system , you can not ?

A –walk	B – breathe
C – think	D – all of the above

Which part of the body is the control center to the nervous system

A – spinal cord	B – stomach
C – brain	D – heart

The nervous system is made up of these three parts:

A – brain ,heart , spinal cord	B – brain ,spinal cord ,and nerves
C – nerves ,arteries ,and veins	D – nerves ,liver ,and heart

# أسئلة / تجميعات

Which part of the brain helps keep your balance so you don't fall on your face ?

A – cerebellum	B – medulla oblongata
C – pituitary gland	D – spinal cord

Which part of the brain keeps you breathing ?

A –spinal cord	B – brain stem
C – pituitary gland	D – cerebellum

Pharmacy is related to or studies which subject most importantly ?

A – biology	B – chemistry
C – both biology and chemistry	D –biochemistry

Which of the following filters blood and purifies it :

A – lymph nodes	B – pituitary gland
C – pancreas	D – thymus

Malaria is caused by bite of :

A – mosquitoes	B – flies
C – worms	D –none

What causes bone lin ?:

A – calcium deficiency	B –
C –	D – none

Which one of these is not a job of the muscular system ?

A – movement	B – strength
C – making blood cells	D – support

The ..... Main job is to filter blood coming from the digestive tract :

A –esophagus	B – liver
C – muscle	D – stomach

These muscles are controlled by the autonomic nervous system and they are considered involuntary :

A – tendon	B – smooth muscles
C – skeletal muscles	D – ligaments

# أسئلة / تجميعات

these voluntary muscles are striated ?

A – cardiac	B – smooth
C – skeletal	D – none

Type one diabetes occurs in :

A – children	B – adults
C – both	D – none

Urine is made of :

A- Water and nutrients	B – water and waste products
C – water only	D – none

Which of the following parts is not found in the urinary system ?

A – ureters	B – urethra
C –bladder	D – rectum

Urine is carried from the kidneys to the bladder by two thin tubes called:

A – ureters	B – capillaries
C – bile ducts	D – urinary tracts

The .....is a muscle that prevents urine from exiting the bladder until you are ready to pee :

A – calf	B – quadriceps
C –sphincter	D – none

Urine is stored here until you are ready to pee ?

A –kidneys	B – bladder
C –ureters	D –urethra

Urine exits the bladder and the body through a tube called the .....

A – ureters	B – urinary tract
C – urethra	D – bladder

What is the largest vein ?

A – vena cava	B – venule
C – arteriole	D- aorta

# أسئلة / تجميعات

What is systolic blood pressure for adults over 18 years?

A- 120	B- 80
C- more than 120	D - less than 120

Universal blood donor:

A- A+	B- A-
C- O+	D- O-

Heart beats.....times a day.

A- 200,000	B- 100,000
C- 50,000	D- 20,000

Humans have .....bones

A- 200	B- 202
C- 204	D- 206

Largest artery in the body:

A- renal artery	B- Aorta
C- pulmonary artery	D- coronary artery

Your teeth start growing..

A- 4months before you are born	B- 4 months after you are born
C- 6 months before you are born	D- 6 months after you are born.

Carbohydrates are digested by enzymes secreted by!

A- salivary glands, liver and small intestine	B- salivary glands, pancreas and small intestine
C- stomach, liver and pancreas	D- pancreas, liver and small intestine

The major portions of the large intestine include?

A- the duodenum, cecum, and rectum.	B- the jejunum, colon, and anus.
C- the colon, duodenum, cecum, and rectum	D- the cecum, colon, rectum, and anus.



# أسئلة / تجميعات

Which one is a mighty flexible muscle ?

A- tongue	B-hand
C- nose	D - none of the above

What is the basic structural unit of the kidneys ?

A- nephrons	B-lobes
C- neurons	D - terms

What is the lipid covering around most axons called ?

A- myelin sheath	B- soma
C- dendrite	D - none

What is the basic structural unit of the nervous system ?

A- axon	B- neurons
C- myelin sheath	D - fibers

Germ that cause diseases are called ?

A- pathogens	B- lymphocytes
C- bears	D - worms

Weakened or dead disease that causes when injected ?

A- antibiotics	B- vaccines
C- antifungal	D - antiviral

Inflammation and fever are examples of:

A- bacterial infections	B- viral infections
C- fungal infections	D - both A and B

B cells and T cells are examples of :

A- RBCs	B-WBCs
C- platelets	D - plasma cells

# أسئلة / تجميعات

Which pathogens cause diseases that can be cured by antibiotics ?

A- bacteria	B-fungi
C- protozoa	D -all of the above

..... Immunity is the type of immunity that you get from your mom across the placenta ?

A- first line	B-passive
C- humoral	D - active

Sperms are produced by the testes ?

A- pancreas	B-ovaries
C- liver	D -testes

Which of the following are the male gametes ?

A- sperms	B-zygote
C- eggs	D - ovaries

A fertilized ovum is known as .....

A-sperm	B-zygote
C- eggs	D - ova

Eggs are formed by the .....

A- testes	B-ovaries
C- liver	D - pancreas

Relative to sperm , eggs are .....

A- much larger	B-much lighter
C- much smaller	D - none of the above

Where does the fetus growth happen ?

A- vagina	B-uterus
C- cervix	D - fallopian tubes

How many centimeters does the cervix expand during childbirth ?

A- 10 cm	B-11 cm
C- 12 cm	D - 5cm

How many lobes in the left lung ?

A- 2	B-3
C- 4	D - 5

# أسئلة / تجميعات

How many years does the human take to change its cells ?

A-4 years	B- 8 years
C- 6 years	D - 10 years

How many exhale and inhale does the human take in a minute ?

A- 14/16	B-14/12
C- 10/12	D - 10/8

How many lobes in the brain ?

A- 3	B-4
C- 5	D - 2

What disease that killed one million people from Europe in the eleventh century ?

A- Malaria	B- Glaucoma
C- measles	D - plague

Night blindness is due to lack of :

A- vitamin A	C- Vitamin C
C- vitamin K	D - vitamin D

Carrot is a good source of vitamin :

A	B
K	D

Which of the following vitamins isn't stored in the body :

A- vitamin A	B-vitamin C
C- vitamin D	D - vitamin K

Which of the following is essential in the formation of bones and teeth :

A- vitamin A	B-vitamin D
C- vitamin K	D - Vitamin B12

Which of the following is not a fat-soluble vitamin ?

A- Vitamin D	B- Vitamin k
C- vitamin C	D - vitamin A

# أسئلة / تجميعات

true or false : - vitamin B12 gives you energy

A- true	B- false
C-	D -

deficiency of which vitamin causes Beri-Beri ?

A- vitamin B12	B-vitamin B2
C- vitamin B6	D - vitamin B1

Vitamin C or ascorbic acid prevents :

A- scurvy	B-antibody synthesis
C-rickets	D - pellagra

Calcium deficiency in the body occurs in the absence of :

A- vitamin A	B-vitamin C
C- vitamin D	D -vitamin E

Continuous bleeding from an injured part of the body due to deficiency of :

A-vitamin A	B-vitamin k
C- vitamin E	D -vitamin C

What is the drug used for analgesic and antipyretic ?

A- Panadol	B-fevadol
C- paracetamol	D - all of the above

When does the child need food after delivery ?

A- after 2 hours	B-after 8 hours
C- after 12 hours	D - after 12 hours

Who is the Arabic scientist who focused on plants ?

A- son of Bitar ابن البيطار	B-.....
C- .....	D - .....

Most famous Islamic doctor ?

A- Abu bakr al-razi	B-.....
C- .....	D - .....

Which of the following can't stay opened while sneezing ?

A- stomach	B-valves
C- eyes	D - ears

# أسئلة / تجميعات

Doesn't break down or change after death ?

A- stomach	B-valves
C- hair	D - ears

The color of the lungs ?

A- purple	B-yellow
C- pink	D - orange

Where does the carbohydrate get digested ?

A- mouth	B-liver
C- tongue	D - pancreas

Location of the thyroid gland :

A- skull	B-abdomen
C-urinary bladder	D - neck

The language used for medicine and medical terms ?

A- roman	B-Latin
C- Italin	D - Roman

Origin of the word rheumatism :

A- American	B-greek
C- latin	D - british

What is the enzyme that can be found in the stomach ?

A- analyse	B-pepsinogen
C- pepsin	D - HCl

Which organ is the largest ?

A- stomach	B-liver
C-skin	D - kidneys

Exchanging oxygen and CO2 occurs in :

A- trachea	B-alveoli
C- bronchus	D - bronchi

What cause of the disease cholera

A- bacteria	B-
C-	D -

# أسئلة / تجميعات

T or F : T lymphocytes are produced and matured in bone marrow :

A- true	B- <b>false</b>
C-.....	D - .....

Production of sperms need a temperature ;

A- more than 37	B- <b>less than 37</b>
C-more than 40	D - less than 40

Low iron and vitamin B12 can cause :

A- pneumonia	B - tonsillitis
<b>C- Anemia</b>	D - hemolytic anemia

Urine mostly consists of :

A- Urea	B-salts
B- Vitamins	<b>D - water</b>

Nurses job is to .....

<b>A- take care of patients interests</b>	B-.....
C-.....	D - .....

Which are greater WBCs or RBCs ?

<b>A- RBCs</b>	B-WBCs
C-	D -

What is the organ that needs 40% of the blood oxygen?

<b>A- Brain</b>	B-kidneys
C-ears	

What is the diameter of the small intestine ?

A- <b>3cm</b>	B-4cm
C-2 cm	D - 5 cm

.....has the shape of the butterfly-shaped gland in your neck :

A- <b>Thyroid gland</b>	B-thymus
C-adrenal glands	D - kidneys

# أسئلة / تجميعات

Helps in blood clotting :

B- Vitamin K	B-Vitamin C
C-Vitamin B12	D - vitamin B1

Oxytocin is a

C- Hormone	B-drug
C-antibiotic	D -A and B

A condition in which heart rate increase :

D- Bradycardia	B- tachycardia
C- hemolytic anemia	D - jaundice

Total lung capacity is .....

A- 1000ml	B-2000ml
C-6000ml	D - 3000ml

Mucus is secreted by the .....

E- Stomach	B-hypothalamus
C-kidneys	D - eye balls

Cholesterol is synthesized in :

F- Liver	B-spleen
C-stomach	D - kidneys

The enzyme which is present in the saliva is :

G- renin	B-pepsin
C-trypsin	D - amylase

Most common site of cancer in females with high death rate is :

H- breast	B-ovaries
C-skin	D - uterus

The number of ribs in a human body is :

I- 12 pair	B-16 pair
C-13 pair	D - 24 pair

The number of ribs in a human body is ?

A- 12	B-24
C-24	D - 16

# الختامة

في الختام الحمد لله على كل حال وفي كل وقت وفي كل مكان

" هدفك أنت الذي تصنعه وتحدده لا يحدده أحد غيرك، فكن متمسكاً به وإن تغيرت الظروف لا تستسلم فطريقك طويل "

الشكر لمن اجتهد وتعب ليكتب ويضع هذه المعلومات بين يديك

**المسؤولين**

**بنين على**

 Bino\_8

 ModHabdan

**MOD**

تصميم: محمد حسين

نحن بخدمتكم لأي سؤال او استفسار ونعتذر إذا يوجد اخطاء بالتوفيق للجميع ولا تنسونا من الدعاء