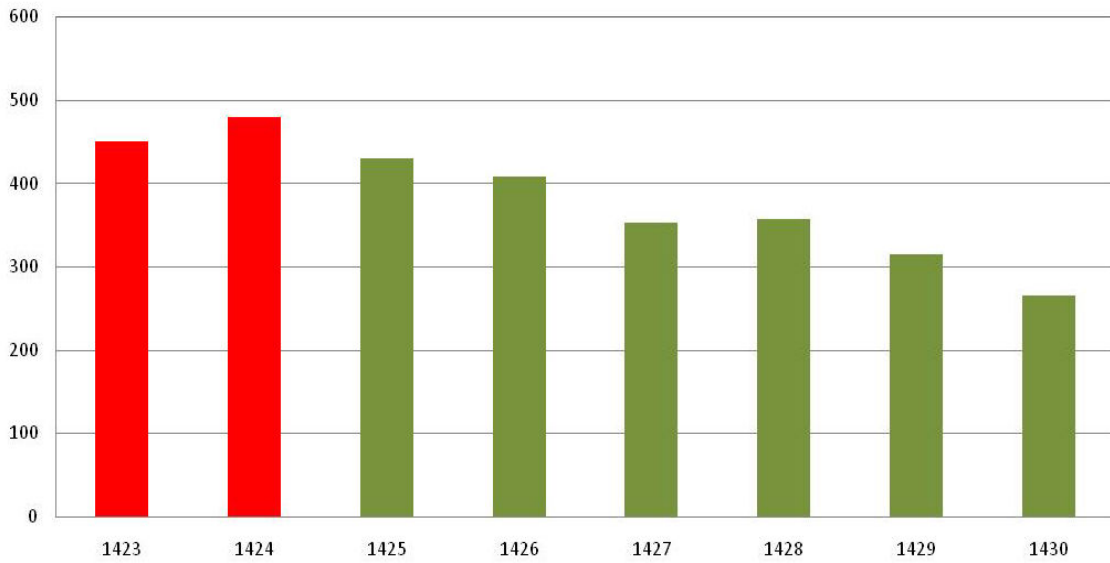


## 1. حوادث الوفيات:

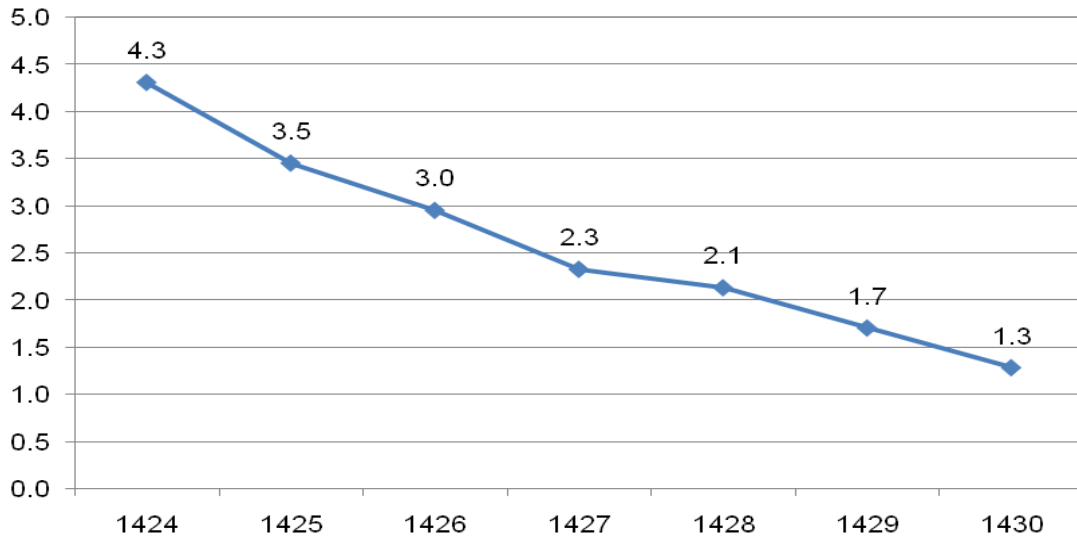
خلال الأعوام الستة الماضية حدث انخفاض في معدل الوفيات والإصابات الخطرة في المدينة، حيث كانت أعداد حوادث الوفيات في عام 1425هـ 430 حادث وفاة، وفي عام 1426هـ 408 حادث وفاة، وفي عام 1427هـ 353 حادث وفاة، وفي عام 1428هـ 357 حادث وفاة، وفي عام 1429هـ 315 حادث وفاة، وفي عام 1430هـ 266 حادث وفاة .



المجموع	نور الحجة	نور القعدة	شوال	رمضان	شعبان	رجب	جمادى الآخرة	جمادى الأولى	ربيع الآخر	ربيع الأول	صفر	محرم	العالم
451	25	32	32	41	45	39	56	30	52	39	33	27	1423
479	40	49	24	51	54	47	28	36	32	33	37	48	1424
430	27	30	39	47	46	46	36	41	31	32	35	20	1425
408	30	34	30	41	33	38	24	28	29	49	47	25	1426
353	24	31	32	40	28	29	26	29	23	29	25	37	1427
357	29	35	31	39	29	23	29	31	24	29	19	39	1428
315	26	22	24	41	25	25	25	21	17	22	34	33	1429
266	25	23	25	26	15	21	23	22	26	16	18	26	1430

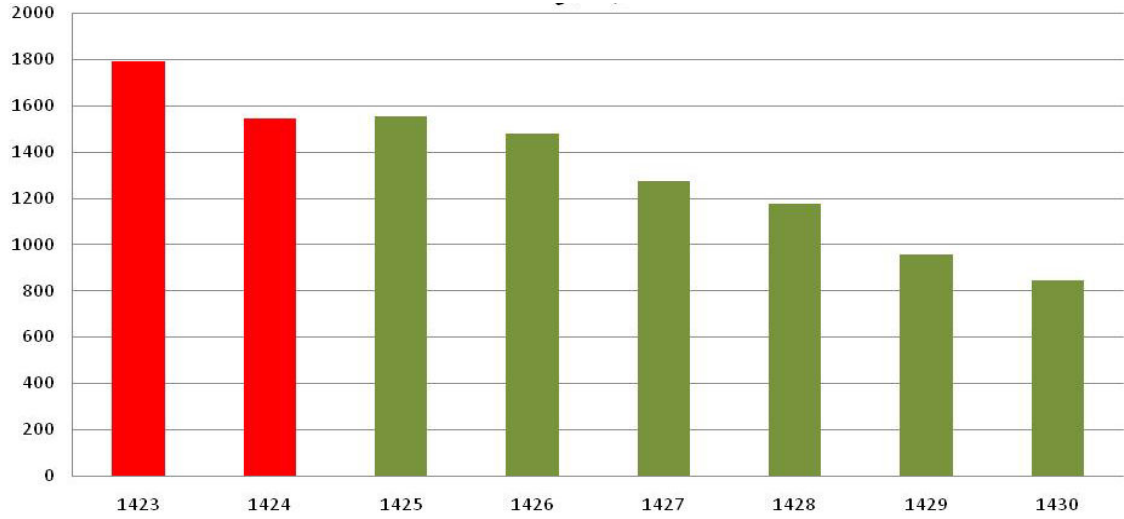
وباستخدام المؤشرات الرئيسية العالمية لتحليل معدلات الوفيات الناجمة من الحوادث المرورية، مقياس: ( وفاة/10,000 مركبة) وتطبيقها على مدينة الرياض، نجد أن معدل الوفيات المُسجل لكل 10,000 مركبة في مدينة الرياض قد سجّل انخفاضاً مُستمرّاً طيلة السنوات التي تلت تطبيق إستراتيجية السلامة المرورية في مدينة الرياض، حيث بلغت أعداد حوادث الوفيات في 1425 هـ 3,5 وفاة لكل 10,000 مركبة، وبلغت في عام 1426 هـ 3 وفيات لكل 10,000 مركبة، واستمر الانخفاض حتى وصل عدد الوفيات إلى 1,3 حالة وفاة لكل 10,000 مركبة وقد تحققت هذه النتائج الايجابية، بفضل من الله، بالرغم من التزايد السنوي لعدد المركبات، وتزايد عدد الرحلات المرورية في مدينة الرياض، التي بلغت حوالي 6,2 مليون رحلة يومية في عام 1430 هـ.

معدل انخفاض حوادث الوفيات لكل ١٠.٠٠٠ مركبة للفترة ١٤٢٥-١٤٣٠ هـ



## 2. حوادث الإصابات الخطرة:

وفيما يتعلق بحوادث الإصابات الخطرة فقد بلغ إجمالي عدد الإصابات في مدينة الرياض لعام 1425 هـ حوالي 1,555 حالة إصابة بليغة، وفي عام 1426 هـ بلغت حوالي 1,408 حالة، فيما انخفضت عام 1427 هـ إلى 1,267 حالة، وفي العام 1428 هـ انخفضت إلى 1,178 حالة، وفي العام 1429 هـ انخفضت إلى 959 حالة، وبنهاية العام الأول من الخطة الخمسية الثانية 1430 هـ واصل والله الحمد انخفاض معدل الانخفاض ليصل إلى حوالي 845 حالة .



المجموع	نحو الصبية	نحو القعدة	شوال	رمضان	شعبان	رجب	جمادى الآخرة	جمادى الأولى	ربيع الآخر	ربيع الأول	صفر	محرم	العام
1793	141	159	153	119	166	171	148	163	149	125	148	151	1423
1546	95	143	109	116	148	116	112	136	122	124	181	144	1424
1555	92	131	130	157	153	143	117	129	190	129	132	52	1425
1481	90	130	124	115	130	123	112	123	131	125	149	129	1426
1276	102	90	139	110	69	124	89	118	111	113	111	100	1427
1178	124	138	98	113	70	80	94	77	105	103	82	94	1428
959	86	72	85	66	69	75	92	77	70	74	91	102	1429
845	64	80	98	64	88	89	77	60	59	58	58	50	1430

كما أن معدل الإصابات الخطرة المُسجل لكل 10,000 مركبة في مدينة الرياض قد سجّل انخفاضاً مُستمرّاً طيلة السنوات التي تلت تطبيق إستراتيجية السلامة المرورية في مدينة الرياض، حيث بلغت أعداد حوادث الإصابات الخطرة في 1425 هـ 12,5 حالة إصابة خطرة لكل 10,000 مركبة، وبنهاية عام 1430 هـ وصل عدد الإصابات الخطرة إلى 4,1 حالة إصابة خطرة لكل 10,000 مركبة.

