

تم تحميل هذا الملف من موقع المناهج الكويتية



الملف نموذج إجابة منطقة العاصمة

[موقع المناهج](#) ← [المناهج الكويتية](#) ← [الصف الثامن](#) ← [علوم](#) ← [الفصل الثاني](#)

روابط مواقع التواصل الاجتماعي بحسب الصف الثامن



روابط مواد الصف الثامن على تلغرام

[الرياضيات](#)

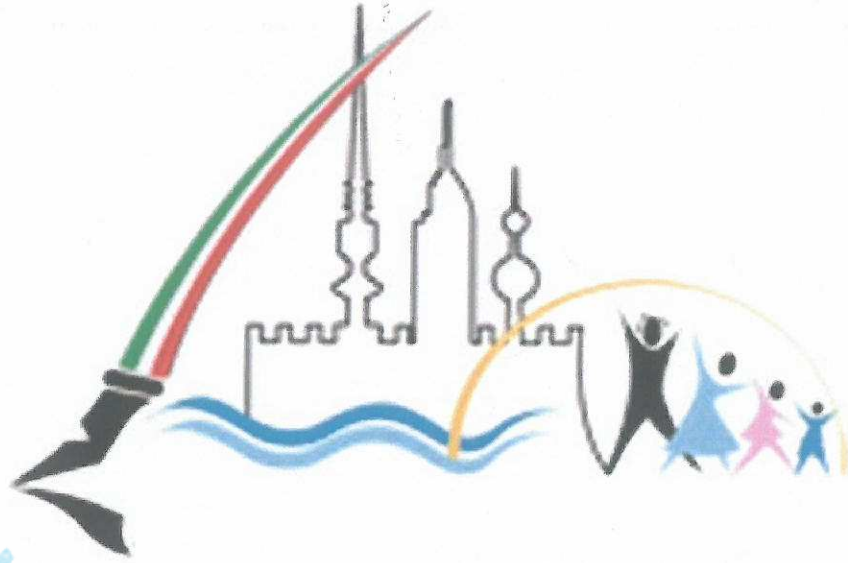
[اللغة الانجليزية](#)

[اللغة العربية](#)

[التربية الاسلامية](#)

المزيد من الملفات بحسب الصف الثامن والمادة علوم في الفصل الثاني

<a href="#">مذكرة (شرح درس اللافقاريات)</a>	1
<a href="#">تلخيص</a>	2
<a href="#">مراجعة شاملة فترة ثانية</a>	3
<a href="#">مذكرة محلولة</a>	4
<a href="#">كتاب الطالب 8</a>	5



موقع  
المناهج الكويتية  
[almanahj.com/kw](http://almanahj.com/kw)


منطقة العاصمة التعليمية

التنمؤ وازجائية  
الاجائية

**السؤال الأول: اختر الإجابة الصحيحة علمياً لكل من العبارات التالية بوضع علامة (✓) في المربع**

**المقابل لها: ( ٢×٨ )**

- ١- دراجة نارية تقطع مسافة ( 200 m ) خلال زمن قدره ( 20 s ) فإن سرعتها تساوي: ص ١٨  
 ( 10 ) m/s  ( 20 ) m/s  ( 200 ) m/s  ( 2000 ) m/s

- ٢- رسم بياني يوضح حركة جسم يسير في سرعة ثابتة هو: ص ١٨  


- ٣- إذا كانت اتجاه حركة الجسم يرمز لها بالرمز (⇐⇒) وقوة الاحتكاك يرمز لها بالرمز (⇒) فإن الشكل الصحيح الذي يوضح عملهما هو: ص ٣٥



- ٤- المدخل الرئيسي للجهاز التنفسي هو: ص ٦٧

الفم  الأنف  البلعوم  الحنجرة

- ٥- المصدر الأساسي للطاقة اللازمة للحياة على سطح الأرض هو: ص ٦٣

النباتات  الحيوانات  الشمس  الماء

- ٦- الجهاز المسؤول عن نقل السموم والفضلات إلى خارج الجسم بعد نقلها إلى أماكن الإخراج هو

الجهاز: ص ١١٩

العضلي  الدوري  الهضمي  العصبي

- ٧- الوعاء الدموي الذي يحمل الدم من القلب إلى خلايا الجسم يسمى: ص ١١٤

الشريان  الوريد  الصمام  الشعيرات الدموية

- ٨- الرمز الذي يوضح الصفة السائدة الهجينة هو: ص ١٥٠

TR  Tt  TT  tt

**السؤال الثاني : أكتب كلمة (صحيحة) أمام العبارة الصحيحة ، وكلمة ( خطأ ) أمام العبارة**

**غير الصحيحة أمام كل عبارة من العبارات التالية : ( ٢×٤ )**

٨

٢س

( خطأ )

١. كلما ارتفع الجسم إلى أعلى قلت كتلته. ص ٢٩

( صحيحة )

٢. جدار البطن الأيسر أكثر سمكاً من جدار الأذين الأيسر. ص ١١٣

( صحيحة )

٣. تتكاثر الكائنات الحية لتحافظ على نوعها من الانقراض. ص ١٣٩

( خطأ )

٤. يحكم الصفة الوراثية جين واحد محمول على كروموسوم واحد. ص ١٥٠

**السؤال الثالث : في الجدول التالي اختر العبارة من المجموعة ( ب ) وأكتب رقمها أمام**

**أمام ما يناسبها من عبارات المجموعة ( أ ) : ( ٢×٦ )**

١٢

٣س

المجموعة ( ب )	المجموعة ( أ )	الرقم
١- القوة.	- مؤثر خارجي كدفع أو شد يغير موضع الجسم أو اتجاه حركته.	( ١ )
٢- التسارع.	ص ١٩-٢٠	( ٣ )
٣- العطالة.	- ميل الجسم لمقاومة أي تغير لحالته.	( ٢ )
١- ماء + طاقة + CO <sub>2</sub>	- نواتج التنفس اللاهوائي.	( ١ )
٢- كحول إيثيلي + طاقة + CO <sub>2</sub>	ص ٧٩	( ١ )
٣- جلوكوز + طاقة + CO <sub>2</sub>	- نواتج التنفس الهوائي.	( ٣ )
١- ( ٨ ) كروموسوم.	- عدد الكروموسومات في نبات البازلاء.	( ١ )
٢- ( ٤٤ ) كروموسوم.	ص ١٤٥	( ١ )
٣- ( ١٤ ) كروموسوم.	- عدد الكروموسومات في ذبابة الفاكهة.	( ١ )



**ثانياً : الأسئلة المقالية ( ٢٤ درجة ) :**

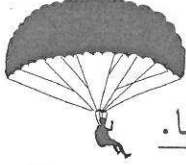
٤



**السؤال الرابع ( أ ) : علل لما يأتي تعليلاً علمياً سليماً : ( ٢ × ٢ )**

١ - يتحرك القارب للأمام رغم أن الود يجدف للخلف. ص ٢٧

الإجابة : لأن لكل فعل رد فعل يساويه بالمقدار ومضاد له في الاتجاه.



٢ - هبوط رجال المظلات برفق ومن دون أذى. ص ٣٣

الإجابة : لأنها تتعرض لقوة احتكاك الهواء الجوي فتعيق حركة المظلة وتقلل سرعتها.

٤

**السؤال الرابع ( ب ) : أكمل جدول المقارنة التالي : ( ١ × ٤ )**

الوزن ص ٢٩	الكتلة ص ٢٩	وجه المقارنة
الميزان الزنبركي	الميزان الالكتروني	أداة القياس
الخلية الجسمية لدى الإنسان ص ١٤٦	الخلية الذكرية لدى الإنسان ص ١٤٦	وجه المقارنة
٤٦ كروموسوم	٢٣ كروموسوم	عدد الكروموسومات

٤

**السؤال الرابع ( ج ) : صف حسب الجداول التالية : ( ١ × ٤ )**

١- ( يزيد حجم الرئتين - ينبسط الحجاب الحاجز - يقل حجم الرئتين - ينقبض الحجاب الحاجز )

ص ٦٨

عملية الزفير ص ٦٨	عملية الشهيق ص ٦٨
ينبسط الحجاب الحاجز	يزيد حجم الرئتين
يقل حجم الرئتين	ينقبض الحجاب الحاجز

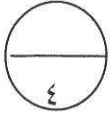
٢- ( الرسم التشكيلي - السباحة - الغمازات - سربة الرأس ) ص ١٤٢

صفات مكتسبة	صفات وراثية
الرسم التشكيلي	الغمازات
السباحة	سربة الرأس

١٢

س ٤

**السؤال الخامس ( أ ) : واحد مما يلي لا ينتمي للمجموعة، ضع تحته خط مع ذكر السبب : ( ٢ × ٢ )**



١/٢

١- (حويصلات هوائية - بلعوم - رئتين - قلب). ص ٦٧

السبب: لأنه من أجزاء الجهاز الدوري، أما الباقي فهي أجزاء الجهاز التنفسي.

١/٢

٢- ( الوريد الأجوف العلوي - الوريد الأجوف السفلي - الشريان الأبهر - الشريان الرئوي). ص ١١٦-١١٩

السبب: لأنه يحمل دم محمل بالأكسجين، أما الباقي فيحمل دم محمل بثاني أكسيد الكربون.

١/٢

١/٢

**السؤال الخامس ( ب ) : اقرأ الفقرة ثم أجب عن المطلوب : ( ١ × ٤ )**



١- أرادت نورة أن تشتري حقيبة سفر استعداد لقضاء عطلة الصيف واحتارت أيها تختار.

ساعدها في اختيار الأنسب. ص ٣٦-٣٧



( ٢ )



( ١ )

- الإجابة: الحقيبة رقم ( ٢ ) أفضل.

- السبب: وجود عجلات تقلل من الاحتكاك

٢- نشرت إحدى الصحف المحلية قصة حدوث عملية تبادل للمواليد نتيجة خطأ

غير مقصود بعد عملية الولادة للطفلين، ما الإجراء الذي يمكن أن يتخذه والدا

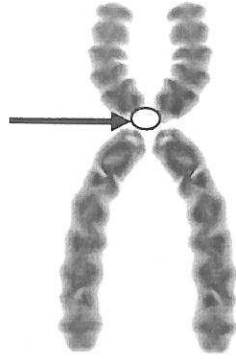
الطفلين للتعرف على ابنيهما. ص ١٤٥

- الإجراء : فحص الحمض النووي ( DNA )

- السبب : لأن الكروموسومات التي تحوي الحمض النووي تنتقل من الآباء إلى الأبناء.

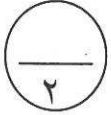
**السؤال الخامس ( ج ) : أدرس الشكل ثم أجب عن المطلوب : ( ١ × ٤ )**

١- الشكل المقابل يوضح كروموسوم. ص ١٤٥

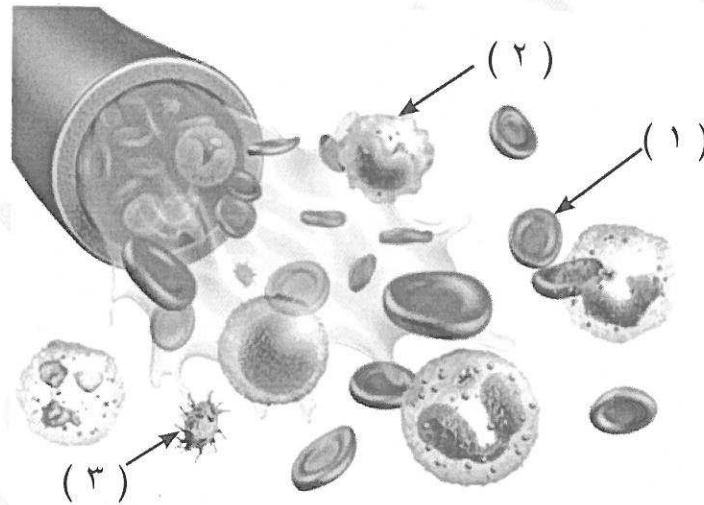


أ- الخيط الرفيع الذي يكون الكروموسوم يُسمى كروماتيد

ب- النقطة المشار إليها تُسمى سنترومير

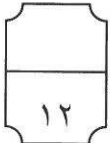


٢- الشكل المقابل يوضح مكونات الدم. ص ١١٤



أ- الخلايا التي وظيفتها الدفاع عن الجسم ضد الأجسام الغريبة يمثلها الرقم ( ٢ )

ب- الأجسام التي تساعد على تجلط الدم تسمى الصفائح الدموية.



س٥

انتهت الأسئلة،،،

بالتوفيق والنجاح