

تم تحميل هذا الملف من موقع المناهج الكويتية



الملف نموذج إجابة منطقة حولي

[موقع المناهج](#) ← [المناهج الكويتية](#) ← [الصف الثامن](#) ← [علوم](#) ← [الفصل الثاني](#)

روابط مواقع التواصل الاجتماعي بحسب الصف الثامن



روابط مواد الصف الثامن على تلغرام

[الرياضيات](#)

[اللغة الانجليزية](#)

[اللغة العربية](#)

[التربية الاسلامية](#)

المزيد من الملفات بحسب الصف الثامن والمادة علوم في الفصل الثاني

مذكرة (شرح درس اللافقاريات)	1
تلخيص	2
مراجعة شاملة فترة ثانية	3
مذكرة محلولة	4
كتاب الطالب 8	5



اختبار نهاية الفترة الدراسية الثانية
موقع المناهج الكويتية
almanahj.com/kw

العام الدراسي 2022/2021م

الصف الثامن

نموذج إجابة اختبار مادة

العلوم

الثلاثاء - 1 / 6 / 2022

السؤال الأول : اختر الإجابة الصحيحة علمياً لكل من العبارات التالية و ضع علامة (√)

في المربع المقابل لها : (٨ × ٢ = ١٦ درجة)

١٦

١. انتقال الجسم من موضع إلى موضع آخر بمرور الزمن : ص ١٧

السرعة الحركة الإزاحة التسارع

٢. تتحرك العربة بتسارع أكبر في : ص ٢٥



٣. الإتجاه الصحيح لتأثير قوة الإحتكاك يمثله الشكل :



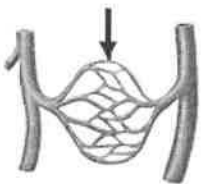
٤. الوظيفة الأساسية للجهاز التنفسي هي : ص ٦٥

إمداد الدم بغاز الأوكسجين إمداد الجسم بغاز ثاني أكسيد الكربون
توزيع غاز الأوكسجين على جميع أجزاء الجسم استقبال غاز الأوكسجين من خلايا الجسم

٥. من نواتج عملية التنفس اللاهوائي في خلايا الكائنات الحية : ص ٧٧

الماء الكحول الإيثيلي الطاقة ثاني أكسيد الكربون

٦. الجزء المشار إليه بالسهم في الشكل المقابل يمثل : ص ١١٤



الشعيرات الدموية الشرايين الصفائح الدموية الأوردة

٧. عدد الكروموسومات في خلايا جسم الإنسان : ص ١٤٥

٨ ١٤ ٤٤ ٤٦

٨. ثبات عدد الكروموسومات في الكائنات الحية يحافظ على : ص ١٤٦

عدد الكائنات الحية نوع الكائنات الحية طول الكائنات الحية حجم الكائنات الحية

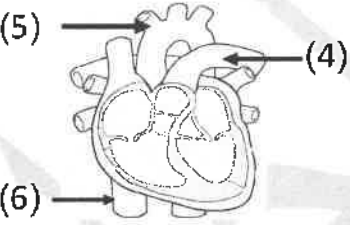
السؤال الثاني: أكتب بين القوسين كلمة (صحيحة) للعبارة الصحيحة وكلمة (خطأ) للعبارة

غير الصحيحة في ما يلي :- (٨ درجات = ٢ × ٤) ص ٢٤

١. تختلف قوة الإحتكاك على الأجسام باختلاف نوع السطح . ص ٣٧ (..... صحيحة)
٢. تصل الحنجرة بين الأنف والقصبة الهوائية. ص ٦٧ (..... خطأ)
٣. عملية التنفس اللاهوائي تساعد الخميرة في الحصول على الأكسجين . ص ٧٩ (..... خطأ)
٤. تنتقل المادة الوراثية من الأب والأم الى الأبناء عن طريق زوج من الجينات. ص ١٤٦ (..... صحيحة)

السؤال الثالث (أ) : في الجدول التالي اختر العبارة او الشكل من المجموعة (ب) وأكتب رقمها

أمام ما يناسبها من عبارات المجموعة (أ) :- (٦ × ٢ = ١٢ درجة)

رقم	المجموعة (أ)	المجموعة (ب)
٢	١٩ - ٢٧ ص * تطبيق على قانون نيوتن الأول. * تطبيق على قانون نيوتن الثاني .	
٤	* وعاء دموي يحمل الدم من القلب إلى الرئتين ص ١١٣ * وعاء دموي يحمل الدم من القلب إلى جميع أجزاء الجسم	
٩	* نسبة الصفة السائدة في الجيل الأول.	٧ - صفر
٧	* نسبة الصفة المتنحية في الجيل الأول .	٨ - 25%
		٩ - 100% ص ١٥٠

السؤال الثالث (ب) : علل لما يأتي تعليلا علميا دقيقاً : (٤ درجات = ٢ × ٢)



١. يلعب حزام الأمان دوراً هاماً عند توقف السيارة المسرعة فجأة . ص ٢٠

لأنه يتغلب على القصور الذاتي الذي يجعل الجسم مستمر في الحركة للأمام

٢- خلايا العضلات تنفس لاهوائياً عند القيام بالتمارين الشاقة . ص ٧٩

لتوفير الطاقة بسبب نقص كمية الأكسجين

السؤال الرابع (أ): اختر أي مما يلي لا ينتمي للمجموعة بوضع خط مع ذكر السبب: (٢×٢ = ٤ درجات)



السبب: لأنه يقيس وزن الجسم والباقي يقيس كتلة الجسم

٢- (خلايا الدم البيضاء - خلايا الدم الحمراء - الصفائح الدموية - الأورطي) ص ١١٣

السبب : لأنه من مكونات القلب / الجهاز الدوري والباقي من مكونات الدم

السؤال الرابع (ب) : قارن بين كل مما يلي : (٢ × ٢ = ٤ درجات)

وجه المقارنة	نبات طويل (T) الساق نقي	نبات طويل (T) الساق هجين
رمز التركيب الجيني TT Tt
وجه المقارنة	 ص ٦٨ الحجاب الحاجز	 الحجاب الحاجز
اتجاه حركة الحجاب الحاجز لأسفل لأعلى

السؤال الرابع (ج) : صنف ما يلي بوضع الرقم المناسب في الجداول التالية: (٢ × ١ = ٢ درجة)

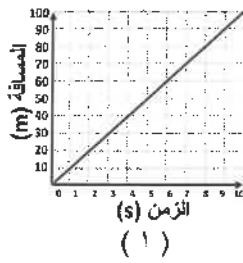
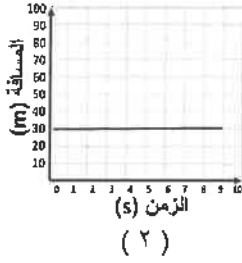
١٣٩ ص - الصفات الوراثية التالية :

١- استقامة الإبهام . ٢- مهارة العزف . ٣- اجادة السباحة . ٤- الغمازات.

صفات وراثية	صفات غير وراثية
<u>١</u>	<u>٢</u>
<u>٤</u>	<u>٣</u>

السؤال الخامس (أ) : حلل الرسم البياني التالي : (٢ = ١ × ٢ درجة)

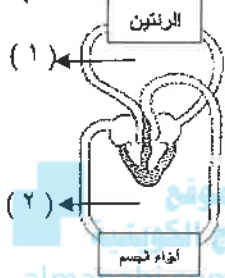
ص ١٨



١- الرسم البياني المقابل يوضح العلاقة بين المسافة والزمن

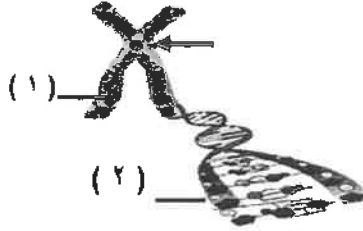
- يسير الجسم بسرعة ثابتة في
- السبب: يقطع مسافات متساوية في أزمنة متساوية

السؤال الخامس (ب) : أدرس الرسومات التالية جيدا ثم أجب عن المطلوب : (٢ × ٢ = ٤ درجات)



١- المخطط المقابل للجهاز الدوري في جسم الانسان. ص ١١٩-١١٨

- الدورة الدموية الصغرى رقم
- يحمل الأكسجين في الدورة الصغرى من الرئتين إلى القلب



٢- الشكل المقابل لتركيب الكروموسوم. ص ١٤٤

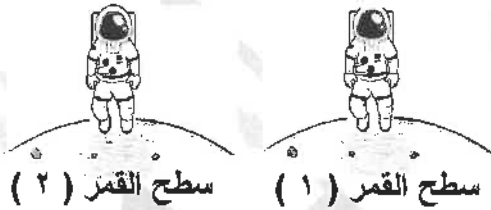
- يشير السهم في الشكل المقابل إلى السنتر ومير
- خيط الكروماتيد يمثله رقم

السؤال الخامس (ب) : اقرأ الفقرة التالية جيدا ثم أجب عن المطلوب : (٢ × ٢ = ٤ درجات) ص ٢٩

١- قام رائد فضاء بقياس وزنه على سطح الأرض وكان (600 نيوتن) ، ثم أعاد القياس على سطح القمر.

الوزن 100 N

الوزن 600 N



أ. برأيك أي الشكلين هو وزن رائد الفضاء على سطح القمر؟

- وزن رائد الفضاء على سطح القمر رقم
- السبب : لأن الوزن يتغير بتغير الجاذبية ولا يبقى ثابت

٢- تزاوج قط لون شعره أسود وتركيبه الجيني (Bb) من أنثى قط لون شعرها بني وتركيبها الجيني (bb). ص ١٥٤-١٥٥

	♂	B	b
♀		<u>Bb</u>	bb
		Bb	<u>bb</u>

- اكمل مربع بانث المقابل لمعرفة النسل الناتج .

- نسبة الشعر الأسود الى الشعر البني : ٢ : ٢
- 50% : 50%

انتهت الأسئلة