

تم تحميل هذا الملف من موقع المناهج الكويتية



الملف نموذج إجابة منطقة الفروانية

موقع المناهج ← المناهج الكويتية ← الصف الثامن ← علوم ← الفصل الثاني

روابط مواقع التواصل الاجتماعي بحسب الصف الثامن



روابط مواد الصف الثامن على تلغرام

[الرياضيات](#)

[اللغة الانجليزية](#)

[اللغة العربية](#)

[التربية الاسلامية](#)

المزيد من الملفات بحسب الصف الثامن والمادة علوم في الفصل الثاني

<a href="#">مذكرة (شرح درس اللافقاريات)</a>	1
<a href="#">تلخيص</a>	2
<a href="#">مراجعة شاملة فترة ثانية</a>	3
<a href="#">مذكرة محلولة</a>	4
<a href="#">كتاب الطالب 8</a>	5

دولة الكويت - وزارة التربية

موقع  
المنهج الكويتية  
almanahj.com/kw

# تفويض الاجابة

الادارة العامة لمنطقة الفروانية التعليمية  
كنترول الفروانية

السؤال الأول :

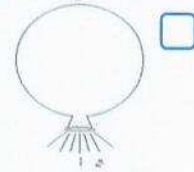
اختر الإجابة الصحيحة علمياً لكل من العبارات التالية ، و ضع علامة ( ✓ ) في المربع المقابل لها :

١- المسافة التي يقطعها الجسم خلال فترة زمنية محددة :- ص ١٧

١٦

الاحتكاك  السرعة  العجلة  الحركة

٢- جميعها من تطبيقات قانون الثالث لنيوتن عدا: ص ٢٠+٢٧



٣- جزء فعال في عملية التبادل الغازي التي تحدث داخل الرئتين: ص ٦٦

القصبه الهوائية  الحويصلة الهوائية  الأنف  الشعبة الهوائية

٤- يمثل المدخل والمخرج الرئيسيين للجهاز التنفسي : ص ٦٧

البلعوم  الحنجرة  الأنف  الرئتين

٤-عضلة تفصل التجويف الصدري عن البطن في جسم الإنسان: ص ٦٨

الحجاب الحاجز  القصبه الهوائية  الحويصله الهوائية  الشعبة الهوائية

٦- أكبر الأوعية الدموية في جسم الإنسان وفيه ينتقل الدم من القلب إلى جميع أجزاء الجسم: ص ١١٣

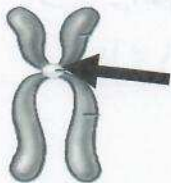
الأوردة الرئوية  الشريان الرئوي  الأورطي (الأبهر)  الوريد الأجوف العلوي

٧- فقدت ليلي كليتها اليسرى في حادث، ثم انجبت أربعة من الأبناء بعد الحادث فإن أولادها: ص ١٤٢

جميعهم لهم كلية يمنى  جميعهم لهم كلية يسرى

بعضهم له كلية يمنى  جميعهم لهم كليتين

٨- الشكل المجاور لكروموسوم فإن السهم يشير إلى: ص ١٤٥



إلسنترومير  الجين  الكروماتيد  الكروموسوم

**السؤال الثاني : اكتب بين القوسين كلمة ( صحيحة ) للعبارة الصحيحة و كلمة**

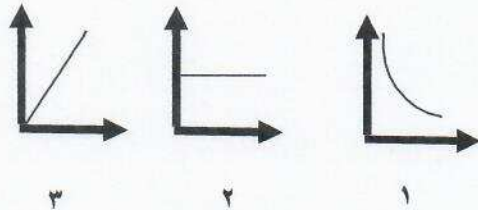
**( خطأ ) للعبارة غير الصحيحة في كل مما يلي:**

- 1- تتغير الكتلة بتغير بُعد الجسم عن سطح الأرض. ص ٢٩ ( خطأ )
- 2- يحدث جزء من التنفس الخلوي في السيتوبلازم والباقي في الميتوكوندريا. ص ٧٩ ( صحيحة )
- 3- ينتج من التنفس اللاهوائي كمية قليلة من الطاقة. ص ٧٩ ( صحيحة )
- 4- تختلف كمية الحمض النووي في النوع الواحد للكائن الحي. ص ١٤٦ ( خطأ )

٨

**السؤال الثالث: في الجدول التالي اختر الشكل أو العبارة من المجموعة (ب)**

**واكتب رقمها أمام ما يناسبها من عبارات المجموعة (أ) :**

الرقم	المجموعة ( أ )	المجموعة ( ب )
( ٣ )	-الرسم البياني الذي يمثل العلاقة بين العجلة و القوة عند ثبات الكتلة ص ٢٥	
( ١ )	-الرسم البياني الذي يمثل العلاقة بين العجلة و الكتلة عند ثبات القوة	
( ٤ )	- أحد مكونات الدم التي تعمل على تجلط الدم ص ١١٤	٤- صفائح الدموية
( ٦ )	- أحد مكونات الدم التي تعمل على الدفاع عن الجسم ضد الأجسام الغريبة	٥- خلايا الدم الحمراء ٦- خلايا الدم البيضاء
( ٨ )	- التركيب الجيني لنبات البازلاء طويل الساق هجين	٧- TT ٨- Tt ٩- RR
( ٧ )	-التركيب الجيني لنبات البازلاء طويل الساق نقي . ص ١٥٠	



## نموذج إجابة

١٢

### السؤال الرابع :

أ - علل تعليلا علميا سليما لكل مما يلي : ( 2 x2 )

١- رشن الملح أو الرمل على الشوارع المغطاة بالثلوج. ص ٣٧ + ٤١

زيادة الاحتكاك / منع الانزلاق لمنع الحوادث. / لزيادة خشونة السطح فتزيد قوة الاحتكاك

٤

٢- ثبات كمية حمض النووي ( DNA ) للنوع الواحد. ص ١٤٦ + ١٤٧

لثبات نوع الكائن الحي أو ليحافظ على نوعها

موقع  
المنهج الكويتية  
almanahj.com/kw

ب - حل المسائل التالية :- ( 2 x2 )

١- احسب عجلة عربية إذا أثرت عليها قوة مقدارها N ( ٦٠٠ ) لتحريك ثقل كتلته Kg ( ٣٠ ) ؟

- القانون:  $F = a/m$  أو العجلة = القوة / الكتلة ص ٢٤

$$= 600/30 = 20 \text{ m/s}^2$$

♂	R	r
♀	Rr	rr
	Rr	rr

٢- عند تزاوج أرنب فروه خشن هجين ( Rr ) مع أنثى فروها

ناعم نقي ( rr ) اكمل الجدول لمعرفة احتمالات النسل الناتج ؟ ص ١٥٦

\*\*\*\*\*

ج- صنف الكلمات و العبارات في المكان المناسب في الجدول التالي :- ( 2 x2 )

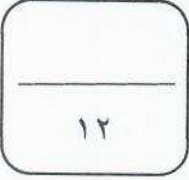
١- ( وضع العجلات للحقائب - وضع سلاسل الحديدية على عجلات السيارة - وضع زيت لمحركات - وضع شريط مطاطي على درجات السلالم ) ص ٣٦ + ٣٧

تقلل من الاحتكاك	تزيد من الاحتكاك
وضع العجلات للحقائب - وضع زيت لمحركات السيارة	وضع سلاسل الحديدية على عجلات السيارة - وضع شريط مطاطي على درجات السلالم

٢- ( الرسم - الغمازات - لون الشعر - السباحة ) ص ١٤٢

صفات مكتسبة	صفات وراثية
الرسم - السباحة	الغمازات - لون الشعر

## نموذج إجابة



السؤال الخامس :

أ - أي مما يلي لا ينتمي للمجموعة مع ذكر السبب : ( 2 x2 )

١ - (ماء - كحول إيثيلي - ثاني أكسيد الكربون - طاقة قليلة) ص ٧٩

- الذي لا ينتمي : الماء

- السبب: لأنه من نواتج التنفس الهوائي/ ينتج في وجود الاكسجين والباقي من نواتج التنفس اللاهوائي/ تنتج في وجود الاكسجين والبقية تنتج في غيابه



٢ - ( الشرايين- الشعبة الهوائية - القلب - الشعيرات الدموية ) ص ١١٣+٦٧

- الذي لا ينتمي : الشعبة الهوائية  
- السبب : لأنها ليس من مكونات الجهاز الدوري أو لأن الشعبة الهوائية من مكونات الجهاز التنفسي

\*\*\*\*\*

ب - اقرأ الفقرة جيدا ثم اجب عن المطلوب :- ( 2 x2 )

رمز العربة	عربة A	عربة B	عربة C	عربة D
F	40N	10N	100N	20N
M	5Kg	5Kg	5Kg	5Kg

١ - سجل حارث نتائج كلاً من القوة والكتلة لأربع عربات كما في الجدول المجاور، أي العربات تبذل تسارع أكبر ما يمكن؟ ص ٢٥

- العربة التي تبذل تسارع أكبر يمثلها الحرف ( C )

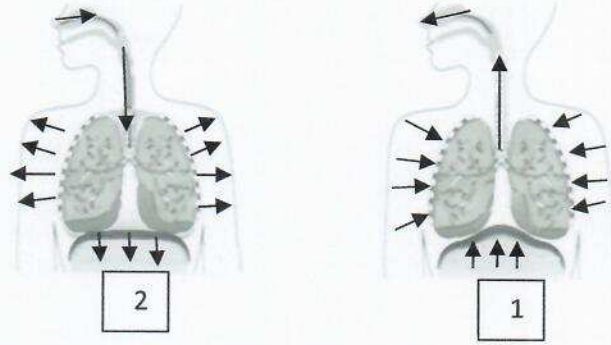
٢ - خالد له سربة شعر وندبة في وجهه من حادث قديم ، أنجب ولد له سربة شعر وليس له ندبة في الوجه؟ ص ١٤٢

- فسر السبب: سربة الشعر من الصفات الوراثية التي تورث أما الندبة فهي صفة مكتسبة لا تورث

نموذج إجابة

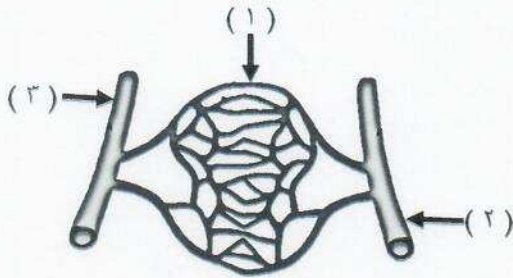
ج- ادرس الاشكال الموضحة أمامك ثم اجب عن المطلوب : (2 x2)

١- عملية الشهيق والزفير في الجهاز التنفسي للإنسان:-



-عملية الشهيق الصحيحة في الشكل المجاور يمثلها الرقم (٢)..

\*\*\*\*\*



2- الشكل المجاور يمثل الأوعية الدموية :

- الشعيرات الدموية يمثلها الرقم ( ١ )

\*\*\*\*\*

،،، انتهت الأسئلة 😊 ،،،