



ورقة إجابة طالب لاختبار الفصل الدراسي الأول ( الدور الأول ) ١٤٤٤ هـ

المادة: لغتي الخالدة الصف: الأول متوسط الزمن: ساعتان

أسم الطالب	رقم الجلوس	اللجنة
------------	------------	--------

إرشادات

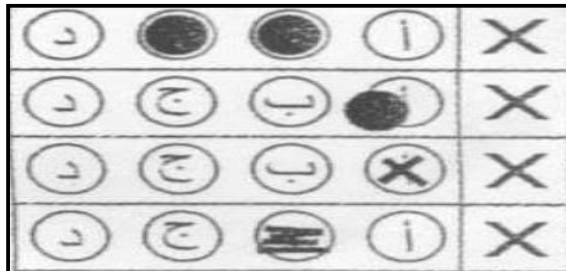
- سم الله، واستعن به ثم أجب عن جميع الأسئلة.
- أحرص على الإجابة على ورقة الأسئلة، وعدم نسي على ورقة الإجابة أو الكتابة عليها.
- احرص على نقل الإجابة والتظليل الجيد، وسلامته من الأخطاء.
- أهدر من الغش فقد نهى منه الإسلام ونصت على منعه لوائح الاختبارات.
- التزم بسمات طالب العلم.

مع أصدق الدعوات بالتوفيق والنجاح

الطريقة الصحيحة لتظليل الإجابة



أمثلة الطرق الخاطئة في تظليل الإجابة



تأكد أن عدد أوراق  
الأسئلة ٣ أوراق

## السؤال الأول: اقرأ النص ثم أجب باختيار الإجابة الصحيحة ثم ظلل في نموذج الإجابة:

كل إنسان في هذه الحياة قادرٌ - إلى حد ما- أن يصنع حياته فقيرة أو غنية، سعيدة أو شقية، باسمة أو عابسة، نعم، إن للوراثة أو البيئة يدًا في تحديد حياته وتوجيهها، ولكن الإنسان بعزمه وهمته قادر-بعون الله تعالى- قدرة كبيرة على التغلب عليهما وأن يحقق لصاحبها ما يؤمل، فلا تيأس، وتوقع الخير في مستقبلك، ووسع أفقك (واعتقد أن العناية الإلهية لن تحرمك ثمرة كفاحك) وأن توقعك الخير وأملك في الحياة يدفعنا إلى تنمية معارفك وخبراتك، وإلى الجد فيما تختاره لنفسك من عمل.

كما أن اعتقادك أنه لا مستقبل لك ولا أمل في حياتك هما سُم قاتلٌ، وخير وسيلة للحاق بركب النجاح أن يكون للشباب مثل أعلى يطمح إليه، ويضعه دائماً نصب عينيه، ويسعى دائماً في الوصول إليه: أن يكون عالماً عظيماً، أو صانعاً ماهراً، أو سياسياً حكيماً، فمن قنع بالأدنى لم يصل إلى شيء سواه.

١	مضاد كلمة الحياة:					
أ	الخلود	ب	الموت	ج	الأولى	د
٢	مرادف كلمة الكفاح:					
أ	الهزيمة	ب	التطور	ج	النضال	د
٣	توقع الخير في الحياة يدفعنا إلى تنمية:					
أ	المعارف فقط	ب	الخبرات فقط	ج	الاختيار	د
٤	القدرة على تغيير حياة الإنسان للأفضل وتحقيق الآمال يرجع إلى:					
أ	العزيمة والهمة	ب	الوراثة فقط	ج	البيئة فقط	د
٥	خير وسيلة للنجاح وجود:					
أ	السهر	ب	المثل الأعلى.	ج	الحزن	د
٦	العلاقة بين الكلمتين (سعيدة - شقية) علاقة:					
أ	ترادف	ب	نتيجة	ج	تضاد	د
٧	مرادف كلمة العزيمة:					
أ	التكاسل	ب	التفاؤل	ج	التباطؤ	د
٨	المراد بالعبرة: (ووسع أفقك)					
أ	عمق إدراكك	ب	قوي نظرك	ج	سافر أكثر	د

٩	(هو ما دل على أكثر من اثنين بزيادة (واو و نون) على آخر مفردة في حالة الرفع، أو (ياء و نون) في حالتَي النصب والجر). ما سبق هو تعريف لـ:						
أ	جمع التكسير	ب	جمع المذكر السالم	ج	جمع المؤنث السالم	د	الملحق بجمع المذكر السالم
١٠	من الأسماء الملحقه بجمع المذكر السالم						
أ	ليمون	ب	أولو	ج	أولات	د	كمون
١١	نوع الجمع في كلمة (مساكين):						
أ	جمع التكسير	ب	جمع مذكر سالم	ج	مثنى	د	جمع مؤنث سالم
١٢	نوع الجمع في كلمة (معارف)						
أ	جمع المذكر السالم	ب	جمع المؤنث السالم	ج	جمع التكسير	د	ملحق بجمع المذكر السالم
١٣	(كلُّ إنسانٍ في هذه الحياة قادرٌ) الاسم المبني في الجملة السابقة:						
أ	كلُّ	ب	إنسانٍ	ج	هذه	د	قادرٌ
١٤	الأسماء الموصولة كلها مبنية ما عدا:						
أ	الذي - التي	ب	الذين	ج	اللاتي	د	اللذان - اللتان
١٥	(أي، يا، أيا) هذه حروف تستخدم لأسلوب:						
أ	الأمر	ب	النهي	ج	التعجب	د	النداء
١٦	عند نداء الاسم المذكر المُقْتَرَن بـ (ال) التعريف (المجتهد) فإننا نقول:						
أ	يا المجتهد	ب	يا أيُّها المجتهد	ج	يا أَيُّهَا المجتهد	د	يا مجتهد
١٧	"توجيه الدعوة للمخاطب وتنبهه للإصغاء وسماع ما يريد المتكلم" هو تعريف لأسلوب						
أ	الأمر	ب	النداء	ج	النهي	د	التعجب
١٨	(فلا تأس)، نوع الأسلوب في العبارة السابقة:						
أ	الأمر	ب	النداء	ج	النهي	د	التعجب
١٩	عند تحويل الأمر إلى نهى في (انظر أمامك بتفاؤل) تصبح ..						
أ	ينظرُ هو بتفاؤل	ب	لا تنظرُ بتشاؤم	ج	انظرُ بتفاؤل	د	لن تنظرُ بتشاؤم
٢٠	طلب الكف عن الفعل والامتناع عنه هو أسلوب ...						
أ	الأمر	ب	النهي	ج	التعجب	د	النداء

**السؤال الثاني: اربط من القائمة (أ) ما يناسبها من القائمة (ب) ثم ظلل في نموذج الإجابة:**

العمود الثاني القائمة (ب)		العمود الأول القائمة (أ)	
اسمها	أ	١ / ( )	الحرف الناسخ ( إن ) يفيد
خبرها	ب	٢ / ( )	الحرف الناسخ ( ليت ) يدل على .....
الكسرة	ج	٣ / ( )	الحرف الناسخ ( لعل ) يدل على .....
الياء	د	٤ / ( )	الحروف الناسخة تنصب المبتدأ ويسمى...
تاء أصلية	هـ	٥ / ( )	الحروف الناسخة ترفع الخبر ويسمى ...
التوكيد	و	٦ / ( )	علامة جر الاسم جمع التكسير
التمني	ز	٧ / ( )	علامة جر جمع المذكر السالم
الترجي	ح	٨ / ( )	سبب كتابة التاء مفتوحة في (ثَبَّتْ، يَثْبُتُ، اِثْبَتَ) لأنها:
السكون	ط	٩ / ( ي )	من مواقع التاء المربوطة في أواخر الأسماء الظرف مثل:
ثمة	ي	١٠ / ( ك )	عند دخول اللام المكسورة على كلمة (اللهو) فإننا
نحذف (ال)	ك		

**السؤال الثالث: ضع أمام العبارة الصحيحة حرف (ص) وأمام العبارة الخاطئة حرف (خ) ثم ظلل في نموذج الإجابة:**

١	الأسماء المبنية لا تظهر عليها علامة الجر
٢	يُعرَب الاسم الواقع بعد حرف الجر اسماً مجروراً.
٣	علامة الإعراب الأصلية للاسم المجرور هي الياء.
٤	إذا كان الاسم الأعجمي ينتهي بحرف التاء، مثل: ( أنقرة )، فإنها تُكتب تاء مربوطة .
٥	( ال ) التعريف في كلمة ( فالشروق ) تكتب و تُتطَق .
٦	عند دخول ( ال ) على الكلمة التالية ( ليل ) تُصبح: اللليل
٧	أحرف (الواو والراء والزاي) ترسم في خط الرقعة منفردة فقط.
٨	تكتب الواو في خط الرقعة مطموسة.
٩	عند رسم حرف الراء أو الزاي في خط الرقعة لا تستقر على السطر
١٠	حرف (الراء) في خط النسخ ينزل منه جزء تحت السطر .

انتهت الأسئلة



ورقة إجابة طالب لاختبار الفصل الدراسي الأول ( الدور الأول ) ١٤٤٤ هـ

المادة: لغتي الخالدة الصف: الأول متوسط الزمن: ساعتان

أسم الطالب	رقم الجلوس	اللجنة
------------	------------	--------

إرشادات

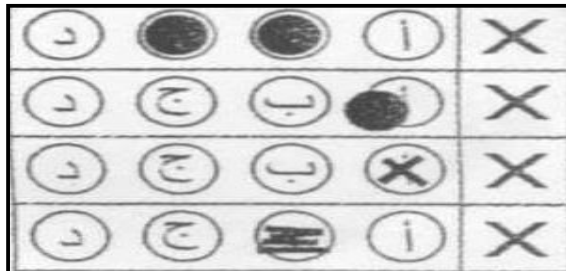
- سم الله، واستعن به ثم أجب عن جميع الأسئلة.
- أحرص على الإجابة على ورقة الأسئلة، وعدم نسي على ورقة الإجابة أو الكتابة عليها.
- أحرص على نقل الإجابة والتظليل الجيد، وسلامته من الأخطاء.
- أهدر من الغش فقد نهى منه الإسلام ونصت على منعه لوائح الاختبارات.
- التزم بسمات طالب العلم.

مع أصدق الدعوات بالتوفيق والنجاح

الطريقة الصحيحة لتظليل الإجابة



أمثلة الطرق الخاطئة في تظليل الإجابة



تأكد أن عدد أوراق  
الأسئلة ٣ أوراق

## السؤال الأول: اقرأ النص ثم أجب باختيار الإجابة الصحيحة ثم ظلل في نموذج الإجابة:

كل إنسان في هذه الحياة قادرٌ - إلى حد ما- أن يصنع حياته فقيرة أو غنية، سعيدة أو شقية، باسمة أو عابسة، نعم، إن للوراثة أو البيئة يدًا في تحديد حياته وتوجيهها، ولكن الإنسان بعزمه وهمته قادر-بعون الله تعالى- قدرة كبيرة على التغلب عليهما وأن يحقق لصاحبها ما يؤمل، فلا تيأس، وتوقع الخير في مستقبلك، ووسع أفقك (واعتقد أن العناية الإلهية لن تحرمك ثمرة كفاحك) وأن توقعك الخير وأملك في الحياة يدفعاك إلى تنمية معارفك وخبراتك، وإلى الجد فيما تختاره لنفسك من عمل.

كما أن اعتقادك أنه لا مستقبل لك ولا أمل في حياتك هما سُمٌّ قاتلٌ، وخير وسيلة للحاق بركب النجاح أن يكون للشباب مثل أعلى يطمح إليه، ويضعه دائما نصب عينيه، ويسعى دائما في الوصول إليه: أن يكون عالماً عظيماً، أو صانعاً ماهراً، أو سياسياً حكيماً، فمن قنع بالأدنى لم يصل إلى شيء سواه.

١	مضاد كلمة الحياة:					
أ	الخلود	ب	الموت	ج	الأولى	د
٢	مرادف كلمة الكفاح:					
أ	الهزيمة	ب	التطور	ج	النضال	د
٣	توقع الخير في الحياة يدفعنا إلى تنمية:					
أ	المعارف فقط	ب	الخبرات فقط	ج	الاختيار	د
٤	القدرة على تغيير حياة الإنسان للأفضل وتحقيق الآمال يرجع إلى:					
أ	العزيمة والهمة	ب	الوراثة فقط	ج	البيئة فقط	د
٥	خير وسيلة للنجاح وجود:					
أ	السهر	ب	المثل الأعلى.	ج	الحزن	د
٦	العلاقة بين الكلمتين (سعيدة - شقية) علاقة:					
أ	ترادف	ب	نتيجة	ج	تضاد	د
٧	مرادف كلمة العزيمة:					
أ	التكاسل	ب	التفاؤل	ج	التباطؤ	د
٨	المراد بالعبرة: (ووسع أفقك)					
أ	عمق إدراكك	ب	قوي نظرك	ج	سافر أكثر	د

٩	هو ما دل على أكثر من اثنين بزيادة (واو و نون) على آخر مفردة في حالة الرفع، أو (ياء و نون) في حالتَي النصب والجر). ما سبق هو تعريف لـ:						
أ	جمع التكسير	ب	جمع المذكر السالم	ج	جمع المؤنث السالم	د	الملحق بجمع المذكر السالم
١٠	من الأسماء الملحقه بجمع المذكر السالم						
أ	ليمون	ب	أولو	ج	أولات	د	كمون
١١	نوع الجمع في كلمة (مساكين):						
أ	جمع التكسير	ب	جمع مذكر سالم	ج	مثنى	د	جمع مؤنث سالم
١٢	نوع الجمع في كلمة (معارف)						
أ	جمع المذكر السالم	ب	جمع المؤنث السالم	ج	جمع التكسير	د	ملحق بجمع المذكر السالم
١٣	﴿كلُّ إنسانٍ في هذه الحياة قادرٌ﴾ الاسم المبني في الجملة السابقة:						
أ	كلُّ	ب	إنسانٍ	ج	هذه	د	قادرٌ
١٤	الأسماء الموصولة كلها مبنية ما عدا:						
أ	الذي - التي	ب	الذين	ج	اللاتي	د	اللذان - اللتان
١٥	(أي، يا ، أيا ) هذه حروف تستخدم لأسلوب:						
أ	الأمر	ب	النهي	ج	التعجب	د	النداء
١٦	عند نداء الاسم المذكر المقترن بـ ( ال ) التعريف ( المجتهد ) فإننا نقول:						
أ	يا المجتهد	ب	يا أيها المجتهد	ج	يا أيتها المجتهد	د	يا مجتهد
١٧	"توجيه الدعوة للمخاطب وتنبهه للإصغاء وسماع ما يريد المتكلم" هو تعريف لأسلوب						
أ	الأمر	ب	النداء	ج	النهي	د	التعجب
١٨	(فلا تأس)، نوع الأسلوب في العبارة السابقة:						
أ	الأمر	ب	النداء	ج	النهي	د	التعجب
١٩	عند تحويل الأمر إلى نهي في (انظر أمامك بتفاؤل) تصبح ..						
أ	ينظرُ هو بتفاؤل	ب	لا تنظرُ بتشاؤم	ج	انظرُ بتفاؤل	د	لن تنظرُ بتشاؤم
٢٠	طلب الكف عن الفعل والامتناع عنه هو أسلوب ...						
أ	الأمر	ب	النهي	ج	التعجب	د	النداء

**السؤال الثاني: اربط من القائمة (أ) ما يناسبها من القائمة (ب) ثم ظلل في نموذج الإجابة:**

العمود الثاني القائمة (ب)		العمود الأول القائمة (أ)	
اسمها	أ	١ / ( و )	الحرف الناسخ ( إن ) يفيد
خبرها	ب	٢ / ( ز )	الحرف الناسخ ( ليت ) يدل على .....
الكسرة	ج	٣ / ( ح )	الحرف الناسخ ( لعل ) يدل على .....
الياء	د	٤ / ( أ )	الحروف الناسخة تنصب المبتدأ ويسمى...
تاء أصلية	هـ	٥ / ( ب )	الحروف الناسخة ترفع الخبر ويسمى ...
التوكيد	و	٦ / ( ج )	علامة جر الاسم جمع التكسير
التمني	ز	٧ / ( د )	علامة جر جمع المذكر السالم
الترجي	ح	٨ / ( هـ )	سبب كتابة التاء مفتوحة في (ثَبَّتْ، يَثْبُتْ، اِثْبَتَ) لأنها:
السكون	ط	٩ / ( ي )	من مواقع التاء المربوطة في أواخر الأسماء الظرف مثل:
ثمة	ي	١٠ / ( ك )	عند دخول اللام المكسورة على كلمة (اللهو) فإننا
نحذف (ال)	ك		

**السؤال الثالث: ضع أمام العبارة الصحيحة حرف (ص) وأمام العبارة الخاطئة حرف (خ) ثم ظلل في نموذج الإجابة:**

ص	١	الأسماء المبنية لا تظهر عليها علامة الجر
ص	٢	يُعرَب الاسم الواقع بعد حرف الجر اسماً مجروراً.
خ	٣	علامة الإعراب الأصلية للاسم المجرور هي الياء.
ص	٤	إذا كان الاسم الأعجمي ينتهي بحرف التاء، مثل: ( أنقرة )، فإنها تُكتب تاءً مربوطة .
خ	٥	( ال ) التعريف في كلمة ( فالشروق ) تكتب و تُتطَق .
خ	٦	عند دخول ( ال ) على الكلمة التالية ( ليل ) تُصبح: اللليل
خ	٧	أحرف (الواو والراء والزاي) ترسم في خط الرقعة منفردة فقط.
ص	٨	تكتب الواو في خط الرقعة مطموسة.
خ	٩	عند رسم حرف الراء أو الزاي في خط الرقعة لا تستقر على السطر
ص	١٠	حرف (الراء) في خط النسخ ينزل منه جزء تحت السطر .

انتهت الأسئلة





ورقة إجابة طالب لاختبار الفصل الدراسي الأول ( الدور الثاني ) ١٤٤٤ هـ

المادة: لغتي الخالدة الصف: الأول متوسط الزمن: ساعتان

أسم الطالب	رقم الجلوس	اللجنة
------------	------------	--------

إرشادات

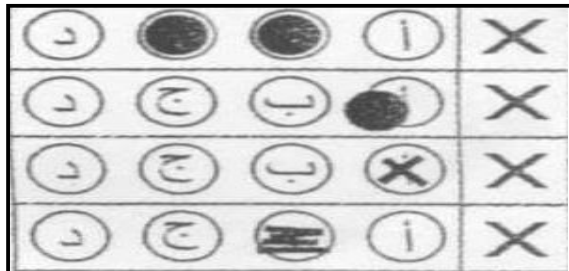
- سم الله، واستعن به ثم أجب عن جميع الأسئلة.
- أحرص على الإجابة على ورقة الأسئلة، وعدم نسي على ورقة الإجابة أو الكتابة عليها.
- أحرص على نقل الإجابة والتظليل الجيد، وسلامته من الأخطاء.
- أهدر من الغش فقد نهى منه الإسلام ونصت على منعه لوائح الاختبارات.
- التزم بسمات طالب العلم.

مع أصدق الدعوات بالتوفيق والنجاح

الطريقة الصحيحة لتظليل الإجابة



أمثلة الطرق الخاطئة في تظليل الإجابة



تأكد أن عدد أوراق  
الأسئلة ٣ أوراق

## السؤال الأول: اقرأ النص ثم أجب باختيار الإجابة الصحيحة ثم ظلل في نموذج الإجابة:

في قديم الزمان عاش رجل حكيم وابنته الوحيدة في بيت جميل شاهق، وكانت البنت الصغيرة تلعب في الحديقة، وتدخل الغرف كلها، باستثناء غرفة واحدة لم تدخلها؛ لأنها كانت مغلقة دائماً.

وفي ذات يوم توسلت الفتاة إلى أبيها قائلة: دعني يا والدي أدخل هذه الغرفة المغلقة فهي أجمل غرف بيتنا على ما أعتقد، أجب الأب الحكيم: أجل يا بنيتي، فإن فيها أجمل الأشياء ولذلك أغلقتها، وحين تكبرين يا بنيتي سأسمح لك بدخولها، وحينئذ سترين ما فيها؛ لأنك الآن صغيرة لا تدركين معني ما في هذه الغرفة.

وكبرت الفتاة فأعطاهما والدها المفتاح الذهبي للغرفة المغلقة، فهرعت، وفتحت بابها، فشاهدت فيها: خيوطاً، ومغزلاً وكتاباً. ذهبت الفتاة إلى والدها الحكيم - وقد سال الدمع من عينيها - قالت له: وعدتني أن تريني في هذه الغرفة أجمل الأشياء، ولكنني لم أجد فيها سوى خيوط ومغزل وكتاب.

فأجاب والدها الحكيم: أجل يا بنيتي، هذه أجمل الأشياء.. فالخيوط والمغزل يرمزان إلى العمل، والكتاب هو العلم، والعمل والعلم يا عزيزتي هما أجمل الأمور في هذه الحياة التي نعيشها، عنهما ينتج كل خير.. للفرد والمجتمع كله.

١	مضاد كلمة قديم:					
أ	عريق	ب	حديث	ج	أصيل	د
٢	مرادف كلمة شاهق:					
أ	كبير	ب	منخفض	ج	مرتفع	د
٣	عاشت الفتاة مع .....					
أ	جدها	ب	خالها	ج	عمها	د
٤	يرمز المغزل والخيوط إلى .....					
أ	العمل	ب	القوة	ج	العلم	د
٥	عندما دخلت الفتاة الغرفة المغلقة .....					
أ	فرحت	ب	حزنت	ج	غضبت	د
٦	العلاقة بين الكلمتين (الفرد - المجتمع) علاقة:					
أ	ترادف	ب	نتيجة	ج	تضاد	د
٧	مضاد كلمة (أجمل):					
أ	أكبر	ب	أفضل	ج	أقبح	د
٨	جمع كلمة (العلم):					
أ	العلوم	ب	الأعلام	ج	العلماء	د

٩	هو ما دل على أكثر من اثنين بزيادة (واو و نون) على آخر مفردة في حالة الرفع، أو (ياء و نون) في حالتَي النصب والجر). ما سبق هو تعريف لـ:						
أ	جمع التكسير	ب	جمع المذكر السالم	ج	جمع المؤنث السالم	د	الملحق بجمع المذكر السالم
١٠	من الأسماء الملحقة بجمع المذكر السالم						
أ	ليمون	ب	أولو	ج	أولات	د	كمون
١١	نوع الجمع في كلمة (شياطين):						
أ	جمع التكسير	ب	جمع مذكر سالم	ج	مثنى	د	جمع مؤنث سالم
١٢	نوع الجمع في كلمة (معامل)						
أ	جمع المذكر السالم	ب	جمع المؤنث السالم	ج	جمع التكسير	د	ملحق بجمع المذكر السالم
١٣	(كلُّ إنسانٍ في هذه الحياة قادرٌ) الاسم المبني في الجملة السابقة:						
أ	كلُّ	ب	إنسانٍ	ج	هذه	د	قادرٌ
١٤	الأسماء الموصولة كلها مبنية ما عدا:						
أ	الذي - التي	ب	الذين	ج	اللاتي	د	اللذان - اللتان
١٥	(أي، يا، أيا) هذه حروف تستخدم لأسلوب:						
أ	الأمر	ب	النهي	ج	التعجب	د	النداء
١٦	عند نداء الاسم المذكر المُقْتَرَن بـ (ال) التعريف (المجتهد) فإننا نقول:						
أ	يا المجتهد	ب	يا أيُّها المجتهد	ج	يا أيتها المجتهد	د	يا مجتهد
١٧	"توجيه الدعوة للمخاطب وتبنيه للإصغاء وسماع ما يريد المتكلم" هو تعريف لأسلوب						
أ	الأمر	ب	النداء	ج	النهي	د	التعجب
١٨	(فلا تياس)، نوع الأسلوب في العبارة السابقة:						
أ	الأمر	ب	النداء	ج	النهي	د	التعجب
١٩	عند تحويل الأمر إلى نهْي في (انظر أمامك بتفاؤل) تصبح ..						
أ	ينظرُ هو بتفاؤل	ب	لا تنظرُ بتشاؤم	ج	انظرُ بتفاؤل	د	لن تنظرُ بتشاؤم
٢٠	طلب الكف عن الفعل والامتناع عنه هو أسلوب ...						
أ	الأمر	ب	النهي	ج	التعجب	د	النداء

باقي الأسئلة في الصفحة التالية

**السؤال الثاني: اربط من القائمة (أ) ما يناسبها من القائمة (ب) ثم ظلل في نموذج الإجابة:**

العمود الثاني القائمة (ب)		العمود الأول القائمة (أ)	
اسمها	أ	( ) / ١	الحرف الناسخ ( لعل ) يدل على .....
خبرها	ب	( ) / ٢	الحرف الناسخ ( ليت ) يدل على .....
الكسرة	ج	( ) / ٣	الحرف الناسخ ( إن ) يفيد
الياء	د	( ) / ٤	الحروف الناسخة تنصب المبتدأ ويسمى...
تاء أصلية	هـ	( ) / ٥	الحروف الناسخة ترفع الخبر ويسمى ...
التوكيد	و	( ) / ٦	علامة جر جمع المذكر السالم
التمني	ز	( ) / ٧	علامة جر الاسم جمع التكسير
الترجي	ح	( ) / ٨	سبب كتابة التاء مفتوحة في (ثَبَّتْ، يَثْبُتُ، اِثْبَتَ) لأنها:
السكون	ط	( ) / ٩	من مواقع التاء المربوطة في أواخر الأسماء الظرف مثل:
ثمة	ي	( ) / ١٠	عند دخول اللام المكسورة على كلمة (اللهو) فإننا
نحذف (ال)	ك		

**السؤال الثالث: ضع أمام العبارة الصحيحة حرف (ص) وأمام العبارة الخاطئة حرف (خ) ثم ظلل في نموذج الإجابة:**

	١	يُعرَب الاسم الواقع بعد حرف الجر اسماً مجروراً.
	٢	الأسماء المبنية لا تظهر عليها علامة الجر
	٣	علامة الإعراب الأصلية للاسم المجرور هي الألف.
	٤	إذا كان الاسم الأعجمي ينتهي بحرف التاء، مثل: (إدنبرة)، فإنها تُكتب تاءً مربوطة.
	٥	( ال ) التعريف في كلمة ( فالصيف ) تكتب و تُتطق .
	٦	عند دخول ( ال ) على الكلمة التالية ( ليث ) تُصبح: الليث.
	٧	عند رسم حرف الراء أو الزاي في خط الرقعة لا تستقر على السطر.
	٨	تكتب الواو في خط الرقعة مطموسة.
	٩	أحرف (الواو والراء والزاي) ترسم في خط الرقعة منفردة فقط.
	١٠	حرف (الراء) في خط النسخ ينزل منه جزء تحت السطر .

انتهت الأسئلة

مع أطيب الأمنيات بالتوفيق



ورقة إجابة طالب لاختبار الفصل الدراسي الأول ( الدور الثاني ) ١٤٤٤ هـ

المادة: لغتي الخالدة الصف: الأول متوسط الزمن: ساعتان

أسم الطالب	رقم الجلوس	اللجنة
------------	------------	--------

إرشادات

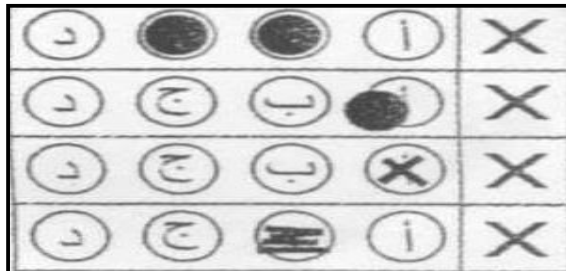
- سم الله، واستعن به ثم أجب عن جميع الأسئلة.
- أحرص على الإجابة على ورقة الأسئلة، وعدم نسي على ورقة الإجابة أو الكتابة عليها.
- أحرص على نقل الإجابة والتظليل الجيد، وسلامته من الأخطاء.
- أهدر من الغش فقد نهى منه الإسلام ونصت على منعه لوائح الاختبارات.
- التزم بسمات طالب العلم.

مع أصدق الدعوات بالتوفيق والنجاح

الطريقة الصحيحة لتظليل الإجابة



أمثلة الطرق الخاطئة في تظليل الإجابة



تأكد أن عدد أوراق  
الأسئلة ٣ أوراق

## السؤال الأول: اقرأ النص ثم أجب باختيار الإجابة الصحيحة ثم ظلل في نموذج الإجابة:

في قديم الزمان عاش رجل حكيم وابنته الوحيدة في بيت جميل شاهق، وكانت البنت الصغيرة تلعب في الحديقة، وتدخل الغرف كلها، باستثناء غرفة واحدة لم تدخلها؛ لأنها كانت مغلقة دائماً.

وفي ذات يوم توسلت الفتاة إلى أبيها قائلة: دعني يا والدي أدخل هذه الغرفة المغلقة فهي أجمل غرف بيتنا على ما أعتقد، أجب الأب الحكيم: أجل يا بني، فإن فيها أجمل الأشياء ولذلك أغلقتها، وحين تكبرين يا بني سأسمح لك بدخولها، وحينئذ سترين ما فيها؛ لأنك الآن صغيرة لا تدركين معني ما في هذه الغرفة.

وكبرت الفتاة فأعطاهما والدها المفتاح الذهبي للغرفة المغلقة، فهرعت، وفتحت بابها، فشاهدت فيها: خيوطاً، ومغزلاً وكتاباً. ذهبت الفتاة إلى والدها الحكيم - وقد سال الدمع من عينيها - قالت له: وعدتني أن تريني في هذه الغرفة أجمل الأشياء، ولكنني لم أجد فيها سوى خيوط ومغزل وكتاب.

فأجاب والدها الحكيم: أجل يا بني، هذه أجمل الأشياء.. فالخيوط والمغزل يرمزان إلى العمل، والكتاب هو العلم، والعمل والعلم يا عزيزتي هما أجمل الأمور في هذه الحياة التي نعيشها، عنهما ينتج كل خير.. للفرد والمجتمع كله.

١	مضاد كلمة قديم:					
أ	عريق	ب	حديث	ج	أصيل	د
٢	مرادف كلمة شاهق:					
أ	كبير	ب	منخفض	ج	مرتفع	د
٣	عاشت الفتاة مع .....					
أ	جدها	ب	خالها	ج	عمها	د
٤	يرمز المغزل والخيوط إلى .....					
أ	العمل	ب	القوة	ج	العلم	د
٥	عندما دخلت الفتاة الغرفة المغلقة .....					
أ	فرحت	ب	حزنت	ج	غضبت	د
٦	العلاقة بين الكلمتين (الفرد - المجتمع) علاقة:					
أ	ترادف	ب	نتيجة	ج	تضاد	د
٧	مضاد كلمة (أجمل):					
أ	أكبر	ب	أفضل	ج	أقبح	د
٨	جمع كلمة (العلم):					
أ	العلوم	ب	الأعلام	ج	العلماء	د

٩	هو ما دل على أكثر من اثنين بزيادة (واو و نون) على آخر مفردة في حالة الرفع، أو (ياء و نون) في حالتَي النصب والجر). ما سبق هو تعريف لـ:						
أ	جمع التكسير	ب	جمع المذكر السالم	ج	جمع المؤنث السالم	د	الملحق بجمع المذكر السالم
١٠	من الأسماء الملحقه بجمع المذكر السالم						
أ	ليمون	ب	أولو	ج	أولات	د	كمون
١١	نوع الجمع في كلمة (شياطين):						
أ	جمع التكسير	ب	جمع مذكر سالم	ج	مثنى	د	جمع مؤنث سالم
١٢	نوع الجمع في كلمة (معامل)						
أ	جمع المذكر السالم	ب	جمع المؤنث السالم	ج	جمع التكسير	د	ملحق بجمع المذكر السالم
١٣	(كلُّ إنسانٍ في هذه الحياة قادرٌ) الاسم المبني في الجملة السابقة:						
أ	كلُّ	ب	إنسانٍ	ج	هذه	د	قادرٌ
١٤	الأسماء الموصولة كلها مبنية ما عدا:						
أ	الذي - التي	ب	الذين	ج	اللاتي	د	اللذان - اللتان
١٥	(أي، يا ، أيا ) هذه حروف تستخدم لأسلوب:						
أ	الأمر	ب	النهي	ج	التعجب	د	النداء
١٦	عند نداء الاسم المذكر المقترن بـ ( ال ) التعريف ( المجتهد ) فإننا نقول:						
أ	يا المجتهد	ب	يا أيها المجتهد	ج	يا أيتها المجتهد	د	يا مجتهد
١٧	"توجيه الدعوة للمخاطب وتنبيهه للإصغاء وسماع ما يريد المتكلم" هو تعريف لأسلوب						
أ	الأمر	ب	النداء	ج	النهي	د	التعجب
١٨	(فلا تأس)، نوع الأسلوب في العبارة السابقة:						
أ	الأمر	ب	النداء	ج	النهي	د	التعجب
١٩	عند تحويل الأمر إلى نهى في (انظر أمامك بتفاؤل) تصبح ..						
أ	ينظرُ هو بتفاؤل	ب	لا تنظرُ بتشاؤم	ج	انظرُ بتفاؤل	د	لن تنظرُ بتشاؤم
٢٠	طلب الكف عن الفعل والامتناع عنه هو أسلوب ...						
أ	الأمر	ب	النهي	ج	التعجب	د	النداء

**السؤال الثاني: اربط من القائمة (أ) ما يناسبها من القائمة (ب) ثم ظلل في نموذج الإجابة:**

العمود الأول القائمة (أ)		العمود الثاني القائمة (ب)	
١	الحرف الناسخ ( لعل ) يدل على .....	أ	اسمها
٢	الحرف الناسخ ( ليت ) يدل على .....	ب	خبرها
٣	الحرف الناسخ ( إن ) يفيد	ج	الكسرة
٤	الحروف الناسخة تنصب المبتدأ ويسمى...	د	الياء
٥	الحروف الناسخة ترفع الخبر ويسمى ...	هـ	تاء أصلية
٦	علامة جر جمع المذكر السالم	و	التوكيد
٧	علامة جر الاسم جمع التكسير	ز	التمني
٨	سبب كتابة التاء مفتوحة في (ثَبَّتْ، يَثْبُتْ، اِثْبَتَ) لأنها:	ح	الترجي
٩	من مواقع التاء المربوطة في أواخر الأسماء الظرف مثل:	ط	السكون
١٠	عند دخول اللام المكسورة على كلمة (اللهو) فإننا	ي	ثمة
		ك	نحذف (ال)

**السؤال الثالث: ضع أمام العبارة الصحيحة حرف (ص) وأمام العبارة الخاطئة حرف (خ) ثم ظلل في نموذج الإجابة:**

١	يُعرَب الاسم الواقع بعد حرف الجر اسماً مجروراً.	ص
٢	الأسماء المبنية لا تظهر عليها علامة الجر	ص
٣	علامة الإعراب الأصلية للاسم المجرور هي الألف.	خ
٤	إذا كان الاسم الأعجمي ينتهي بحرف التاء، مثل: (إدنبرة)، فإنها تُكتب تاء مربوطة.	ص
٥	( ال ) التعريف في كلمة ( فالصيف ) تكتب و تُتطَق .	خ
٦	عند دخول ( ال ) على الكلمة التالية ( ليث ) تُصبح: الليث	خ
٧	عند رسم حرف الراء أو الزاي في خط الرقعة لا تستقر على السطر.	خ
٨	تكتب الواو في خط الرقعة مطموسة.	ص
٩	أحرف (الواو والراء والزاي) ترسم في خط الرقعة منفردة فقط.	خ
١٠	حرف (الراء) في خط النسخ ينزل منه جزء تحت السطر .	ص

انتهت الأسئلة



بِسْمِ اللَّهِ الرَّحْمَنِ الرَّحِيمِ

المادة : لغتي الخالدة الصف : الأول المتوسط الزمن : ساعتان	 وزارة التعليم Ministry of Education	المملكة العربية السعودية وزارة التعليم إدارة التعليم بمنطقة ..... مدرسة : متوسطة .....
---	---	---

المصحح : أ. عبدالله محمد	المراجع :	الدرجة كتابية	الدرجة رقما ٤٠
التوقيع :	التوقيع :		

اختبار نهاية الفصل الدراسي الثاني - ( الدور الأول ) - للعام الدراسي ١٤٤٣ هـ

اسم الطالب : .....	الصف : الأول المتوسط ( )
--------------------	--------------------------

السؤال الأول : فهم المقروء :

١٠

إنَّ من مقاصد الشريعة بناء مجتمع إسلامي مترامٍ متعاطفٍ ، يصل بعضهم رحم بعض ، قال تعالى : ( وَاتَّقُوا اللَّهَ الَّذِي تَسَاءَلُونَ بِهِ وَالْأَرْحَامَ ) سورة النساء . قال عبد الله بن سلام رضي الله عنه : لما قدم النبي صلى الله عليه وسلم المدينة انجفل الناس إليه ( أي : ذهبوا إليه ) فكان أول شيء سمعته تكلم به أن قال : (( يا أيها الناس ، أفشوا السلام ، وأطعموا الطعام ، وصلوا الأرحام ، وصلوا بالليل والناس نيام ، تدخلوا الجنة بسلام )) رواه الترمذي .

قطيعة الرحم من كبائر الذنوب ، توعد الله عليها باللعنة والعقاب ، فعقوبتها معجلة في الدنيا مع ما يدخر الله لصاحبها من العقوبة في الآخرة ، يقول النبي عليه الصلاة والسلام : (( ما من ذنب أجد أن يعجل الله لصاحبه العقوبة في الدنيا مع ما يدخره له في الآخرة من البغي ( أي : الظلم ) وقطيعة الرحم )) رواه الترمذي .

\*\* بعد قراءة النص السابق ضع علامة ( ✓ ) أو ( x ) أمام العبارات التالية :

١	الآية الواردة في النص من سورة النساء .
٢	قطيعة الرحم من كبائر الذنوب .
٣	يتحدث النص السابق عن برّ الوالدين .
٤	( انجفل الناس إليه ) تعني : ابتعدوا عنه .
٥	( البغي ) يقصد به : ( قطيعة الرحم ) .

٦

السؤال الثاني : الصنف اللغوي : \*\* اختر الإجابة الصحيحة :

١- أي مما يلي جمع تكسير :	أ - طالبين .	ب- معلمات .	ج- معلمون .	د - كتب .
٢- ( الساعون ) نوع هذه الكلمة :	أ - جمع مؤنث سالم	ب- مفرد	ج- جمع تكسير	د - جمع مذكر سالم
٣- جمع كلمة ( عاملة ) :	أ - عاملات	ب- معامل	ج- عمال	د - عاملون
٤- متى موعد سفر والدي ؟ الاسم المبني هو :	أ - متى	ب- موعد	ج- سفر	د - والدي
٥- أسماء الإشارة كلها :	أ - مبنية عدا هذين وهاتين	ب- مبنية	ج- معربة عدا هذا وهذه	د - معربة
٦- ( الطالب الذي تفوق محبوب ) الاسم المبني في المثال السابق ، هو :	أ - الذي	ب- محبوب	ج- الطالب	د - تفوق

السؤال الثالث : الوظيفة النحوية : \*\* ضع علامة ( ✓ ) أو ( x ) أمام العبارات التالية :

٦

١	من الحروف الناسخة : ( إن - لكن - كأن ) .
٢	ليت النجوم قريبة .
٣	إن المدينتين شاهدتان على التقدم .
٤	يقع حرف الجرّ بعد الاسم المجرور .
٥	حروف الجرّ تدخل على الاسم الظاهر والضمير .
٦	( سلّمت على المتفوقين ) ، علامة جرّ " المتفوقين " الكسرة الظاهرة .

السؤال الرابع : الأسلوب اللغوي : \*\* ضع علامة ( ✓ ) أو ( x ) أمام العبارات التالية :

٦

١	من أدوات النداء : ( أي - أيا - يا ) .
٢	( يا زملائي ، اجتهدوا في اختباراتكم ) . الجملة السابقة هي : أسلوب استفهام .
٣	عندما يتكرر النداء فإن الغرض من التكرار هو : التنبيه .
٤	أسلوب الأمر يتكون من الفعل المضارع المقرون بـ ( لا ) الناهية الجازمة .
٥	أسلوب النهي هو طلب الكف عن الفعل أو الامتناع عنه .
٦	( لا تمضيا يومكما فيما لا ينفع ) ، نوع الأسلوب في العبارة هو : أسلوب نهى .

السؤال الخامس : الرسم الإملائي : \*\* اختر الإجابة الصحيحة :

٦

١- الكلمة التي كتبت بشكل صحيح فيما يلي هي :			
أ - دراجة	ب- بات	ج- أوقات	د- بُنات الأهرام
٢- من مواضع رسم التاء المربوطة جمع التكسير، مثل :			
أ - فتيات	ب- بُناة	ج- طائرات	د - صلوات
٣- تأتي التاء المفتوحة في آخر بعض الحروف ، مثل :			
أ - بيت	ب- ليت	ج- أوّلات	د - ذهبتُ
٤- عند دخول حرف ( الباء ) على كلمة ( الباب ) ، تكتب :			
أ - بالباب	ب- بلباب	ج- باباب	د - بباب
٥- عند دخول حرف ( اللام ) على كلمة ( الكتاب ) :			
أ - نحذف همزة ال التعريف	ب- لا يحدث تغيير	ج- نحذف اللام	د - نحذف ال التعريف كاملة
٦- عند دخول ( اللام المكسورة ) على كلمة ( اللبيب ) ، تكتب :			
أ - لّبيب	ب- لألبيب	ج- لللبيب	د - لببيب

السؤال السادس : الرسم الكتابي : \*\* ضع علامة ( ✓ ) أو ( x ) أمام العبارات التالية :

٦

١	الراء في خط النسخ ينزل منه جزء تحت السطر .
٢	عند كتابة حرفي ( الراء و الزاء ) بخط الرقعة فإنه ينزل جزء منه تحت السطر .
٣	عند رسم ( الراء و الزاء ) في خط الرقعة يكون في خط مائل نحو اليمين قليلا .
٤	يُطمس رأس حرف الواو عند رسمه بخط الرقعة .
٥	يتكون حرف الواو في خط الرقعة من اتصال حرفي ( س ، غ ) .
٦	رأس الواو في خط النسخ يكون مفرغاً .

انتهت الأسئلة ...

معلمك / عبدالله محمد

وفقك الله تعالى ...

المادة : لغتي الخالدة الصف : الأول المتوسط الزمن : ساعتان	 وزارة التعليم Ministry of Education	المملكة العربية السعودية وزارة التعليم إدارة التعليم ..... مدرسة : .....
---	---	---

المصحح : عبدالله	المراجع :	الدرجة كتابية	الدرجة رقما 40
التوقيع :	التوقيع :		

اختبار نهاية الفصل الدراسي الثاني - ( الدور الأول ) - للعام الدراسي 1443هـ

اسم الطالب :	الصف : الأول المتوسط ( )
--------------	--------------------------

10

السؤال الأول : فهم المقروء :

إن من مقاصد الشريعة بناء مجتمع إسلامي متراحم متعاطف ، يصل بعضهم رحم بعض ، قال تعالى : ﴿ وَاتَّقُوا اللَّهَ الَّذِي تَسَاءَلُونَ بِهِ وَالْأَرْحَامَ ﴾ سورة النساء. قال عبد الله بن سلام رضي الله عنه : لما قدم النبي صلى الله عليه وسلم المدينة انجفل الناس إليه ( أي : ذهبوا إليه ) فكان أول شيء سمعته تكلم به أن قال : (( يا أيها الناس ، أفشوا السلام ، وأطعموا الطعام ، وصلوا الأرحام ، وصلوا بالليل والناس نيام ، تدخلوا الجنة بسلام )) رواه الترمذي .

قطيعة الرحم من كبائر الذنوب ، توعد الله عليها باللعنة والعقاب ، فعقوبتها معجلة في الدنيا مع ما يدخر الله لصاحبها من العقوبة في الآخرة ، يقول النبي عليه الصلاة والسلام : (( ما من ذنب أجد أن يعجل الله لصاحبه العقوبة في الدنيا مع ما يدخره له في الآخرة من البغي ( أي : الظلم ) وقطيعة الرحم )) رواه الترمذي .

\*\* بعد قراءة النص السابق ضع علامة ( ✓ ) أو ( x ) أمام العبارات التالية :

1	الآية الواردة في النص من سورة النساء .	صح
2	قطيعة الرحم من كبائر الذنوب .	صح
3	يتحدث النص السابق عن برّ الوالدين .	خطأ
4	( انجفل الناس إليه ) تعني : ابتعدوا عنه .	خطأ
5	( البغي ) يُقصد به : ( قطيعة الرحم ) .	خطأ

6

السؤال الثاني : الصنف اللغوي : \*\* اختر الإجابة الصحيحة :

1- أي مما يلي جمع تكسير :	أ - طالبين .	ب- معلمات .	ج- معلمون .	د - كتب .
2- ( الساعون ) نوع هذه الكلمة :	أ - جمع مؤنث سالم	ب- مفرد	ج - جمع تكسير	د - جمع مذكر سالم
3- جمع كلمة ( عاملة ) :	أ - عاملات	ب- معاميل	ج - عمال	د - عاملون
4- متى موعد سفر والدي ؟ الاسم المبني هو :	أ - متى	ب- موعد	ج - سفر	د - والدي
5- أسماء الإشارة كلها :	أ - مبنية عدا هذين وهاتين	ب- مبنية	ج - معربة عدا هذا وهذه	د - معربة
6- ( الطالب الذي تفوق محبوب ) الاسم المبني في المثال السابق ، هو :	أ - الذي	ب- محبوب	ج - الطالب	د - تفوق

السؤال الثالث : الوظيفة النحوية : \*\* ضع علامة ( ✓ ) أو ( × ) أمام العبارات التالية :

6

1	من الحروف الناسخة : ( إن - لكن - كأن ) .	صح
2	ليت النجوم قريبة .	خطأ
3	إن المدينتين شاهدتان على التقدم .	صح
4	يقع حرف الجرّ بعد الاسم المجرور .	خطأ
5	حروف الجرّ تدخل على الاسم الظاهر والضمير .	صح
6	( سلّمْتُ على المتفوقين ) ، علامة جرّ " المتفوقين " الكسرة الظاهرة .	خطأ

6

السؤال الرابع : الأسلوب اللغوي : \*\* ضع علامة ( ✓ ) أو ( × ) أمام العبارات التالية :

1	من أدوات النداء : ( أي - أيا - يا ) .	صح
2	( يا زملائي ، اجتهدوا في اختباراتكم ) . الجملة السابقة هي : أسلوب استفهام .	خطأ
3	عندما يتكرر النداء فإن الغرض من التكرار هو : التنبيه .	صح
4	أسلوب الأمر يتكون من الفعل المضارع المقرون بـ ( لا ) الناهية الجازمة .	خطأ
5	أسلوب النهي هو طلب الكف عن الفعل أو الامتناع عنه .	صح
6	( لا تمضيا يومكما فيما لا ينفع ) ، نوع الأسلوب في العبارة هو : أسلوب نهى .	صح

6

السؤال الخامس : الرسم الإملائي : \*\* اختر الإجابة الصحيحة :

1- الكلمة التي كتبت بشكل صحيح فيما يلي هي :			
أ - دراجاة	ب- باتّ	ج- أوقات	د - بُنات الأهرام
2- من مواضع رسم التاء المربوطة جمع التفسير، مثل :			
أ - فتيات	ب- بُناة	ج- طائرات	د - صلوات
3- تأتي التاء المفتوحة في آخر بعض الحروف ، مثل :			
أ - بيت	ب- ليت	ج- أوّلات	د - ذهبتُ
4- عند دخول حرف ( الباء ) على كلمة ( الباب ) ، تُكتب :			
أ - بالباب	ب- بلباب	ج- باباب	د - بباب
5- عند دخول حرف ( اللام ) على كلمة ( الكتاب ) :			
أ - نحذف همزة ال التعريف	ب- لا يحدث تغيير	ج- نحذف اللام	د - نحذف ال التعريف كاملة
6- عند دخول ( اللام المكسورة ) على كلمة ( اللبيب ) ، تُكتب :			
أ - للبيب	ب- لألبيب	ج- لللبيب	د - لببيب

6

السؤال السادس : الرسم الكتابي : \*\* ضع علامة ( ✓ ) أو ( × ) أمام العبارات التالية :

1	الراء في خط النسخ ينزل منه جزء تحت السطر .	صح
2	عند كتابة حرفي ( الراء و الزاء ) بخط الرقعة فإنه ينزل جزء منه تحت السطر .	خطأ
3	عند رسم ( الراء و الزاء ) في خط الرقعة يكون في خط مائل نحو اليمين قليلا .	خطأ
4	يُطمس رأس حرف الواو عند رسمه بخط الرقعة .	صح
5	يتكون حرف الواو في خط الرقعة من اتصال حرفي ( س ، غ ) .	خطأ
6	رأس الواو في خط النسخ يكون مفرغاً .	صح

انتهت الأسئلة