



وزارة التعليم
Ministry of Education

الإدارة العامة للتعليم بالأحساء

إدارة التخطيط والتطوير

الإدارة العامة للتعليم بالأحساء الخطة التشغيلية للعام الدراسي ١٤٤٥هـ

رئيسة قسم التخطيط والسياسات : ابتسام بنت إبراهيم العيسى



moe.sa.eeh



moe_eeh



moe_eeh



edu.moe.gov.sa



moe_eeh

المحتويات

- مقدمة. ٣
- فريق الخطة التشغيلية. ٤
- مرتكزات بناء الخطة التشغيلية. ٥
- المستهدفون . ٦
- محاور رؤية ٢٠٣٠. ٧
- الأهداف الاستراتيجية لوزارة التعليم. ٨
- ترابط الأهداف مع محاور رؤية ٢٠٣٠. ٩
- مؤشرات الأداء الأساسية. ١٠
- التوزيع الكمي للمبادرات الإدارية الداخلية والمشاريع الوزارية حسب المجموعات القيادية. ١٢
- التوزيع الكمي للمبادرات الداخلية حسب الأهداف الاستراتيجية. ١٣
- التوزيع الكمي للمشاريع الوزارية حسب الأهداف الاستراتيجية. ١٤
- التوزيع الكمي للمبادرات الإدارية والمشاريع الوزارية حسب الأهداف الاستراتيجية. ١٥
- المبادرات الداخلية الإدارية التفصيلية. ١٦
- المشاريع الوزارية التفصيلية. ٣٥

مقدمة

الحمد لله رب العالمين والصلاة والسلام على خاتم الأنبياء والمرسلين نبينا محمد وعلى آله وصحبه، وبعد:
إن نجاح المنظمات يقوم على ركيزة أساسية، وهي التخطيط، ولما لهذه الركيزة من دور فعال في قيادة المنشأة إلى التميز والريادة، ويساهم في تحقيق الأهداف، من خلال وضع خطة عمل شاملة يندرج في سياقها تنظيم الوسائل وكيفية توزيع الموارد، وأن ذلك يتأتى بالتخطيط الرشيد بأنواعه عن طريق تصميم خططاً تفصيلية تتضمن كافة الأنشطة والإجراءات، والتوقيتات الزمنية بشكل محدد، بالإضافة إلى الجهات والمراكز الوظيفية المسؤولة عن التنفيذ بصفة تكاملية بين فريق العمل القائم على إعداد ومتابعة الخطة التشغيلية في إدارة التخطيط والتطوير والإدارات والوحدات والمكاتب والمراكز والمدارس والمعاهد والشركاء المجتمعيين.

وبما أن رأس المال البشري يعتبر الاستثمار الأكبر والأمثل وركيزة التنمية؛ فإن الإدارة العامة للتعليم بالأحساء بقيادة سعادة مدير عام التعليم بالأحساء أ. حمد بن محمد العيسى تدرك مدى تطلع وزارة التعليم للعمل وفق خطط تشغيلية سنوية تنسجم مع واقع الإدارة، والرؤى المستقبلية لقطاع التعليم المحققة لرؤية المملكة ٢٠٣٠ والمتكاملة معها، وعليه فقد تم بناء الخطة التشغيلية للعام الدراسي ١٤٤٥هـ وأدواتها الملحقه للمتابعة والتقويم .

نسأل الله تعالى أن يوفق الجميع لما فيه الخير،،
فريق العمل في قسم التخطيط والسياسات

فريق العمل

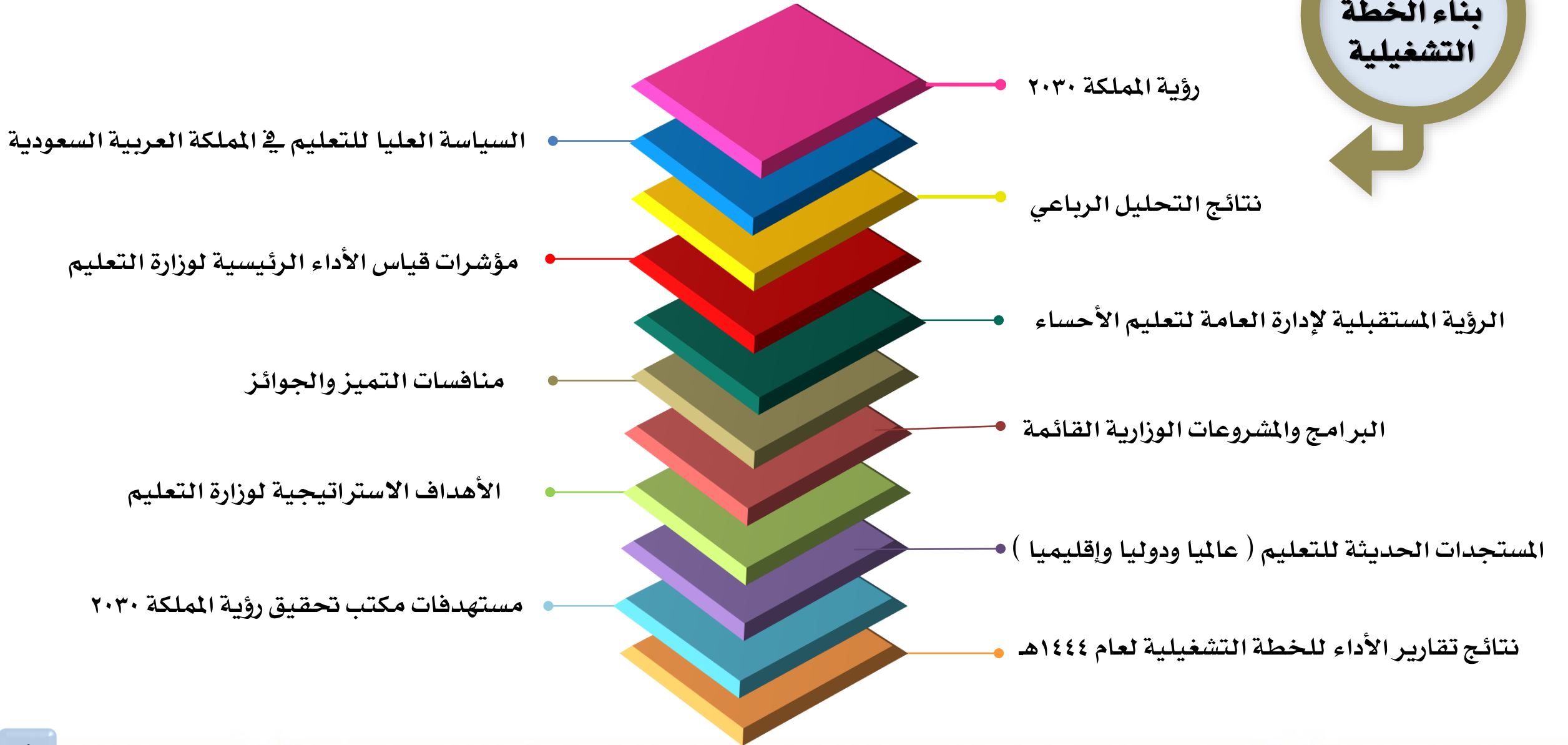
- المشرف العام: مدير عام التعليم بالأحساء/ حمد بن محمد العيسى.
- مدير إدارة التخطيط والتطوير: حمد بن سعود العمر.
- رئيسة قسم التخطيط والسياسات : ابتسام بنت إبراهيم العيسى.
- منسقة الخطة التشغيلية: سارة بنت أحمد البخيت.
- منسق الخطة التشغيلية: عقيل بن واصل الموسوي.
- المراجعة اللغوية : مشرف وحدة المعلومات : عبدالرحمن بن إبراهيم التركي

المهام

- مراجعة وتحديث نماذج الخطة التشغيلية من التهيئة إلى التقويم.
- التقويم البنائي لمشاريع ومبادرات الخطة التشغيلية.
- تنفيذ برامج تدريبية وورش عمل لمنسقي الخطط التشغيلية.
- مراجعة وتقويم خطط الإدارات والوحدات والمكاتب والمراكز.
- تقديم التغذية الراجعة حول الخطط التشغيلية.
- متابعة تنفيذ المبادرات الوزارية.
- المتابعة المستمرة لمبادرات ومشاريع الخطط التشغيلية.
- التحديث المستمر لأدوات تقييم وتقويم المشاريع والمبادرات حسب المستجدات.
- تقديم الاستشارات في التخطيط التشغيلي.
- إعداد التقارير المتعلقة بالخطط التشغيلية.

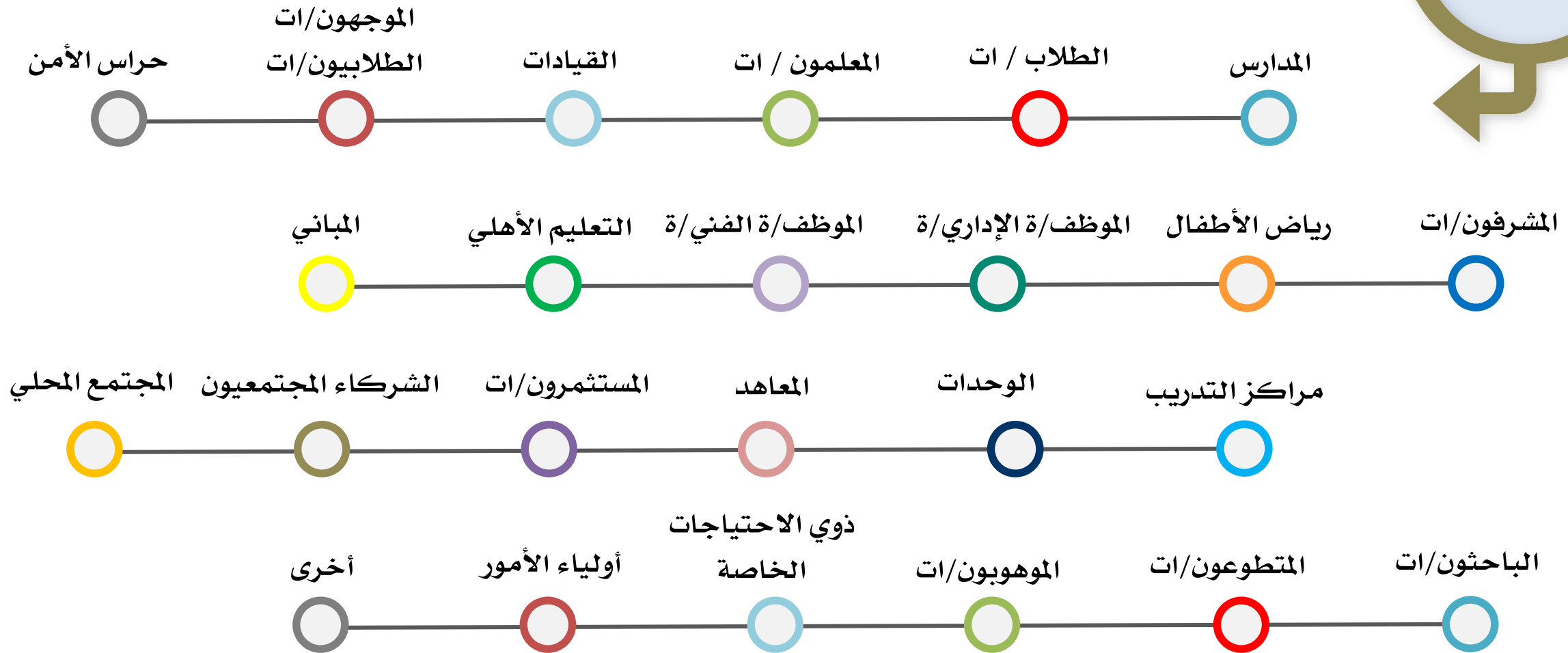
الإدارة العامة للتعليم بالأحساء
إدارة التخطيط والتطوير

مرتكزات
بناء الخطة
التشغيلية



الإدارة العامة للتعليم بالأحساء
إدارة التخطيط والتطوير

المستهدفون



محاوَر رؤية 2030



وطن طموح

- حكومة فاعلة
- مواطنة مسؤولة



اقتصاد مزدهر

- فرصة مثمرة
- استثماره فاعل
- تنافسيته جذابة
- موقعه مستغل



مجتمع حيوي

- قيمة راسخة
- بيئته عامرة
- بنيانه متين

الأهداف
الاستراتيجية



ترابط الأهداف مع محاور رؤية 2030



مؤشرات
الأداء
الرئيسية

معدل طالب/ معلم

متوسط نتائج الطلبة في الاختبارات الدولية TIMMS الصف (الثاني المتوسط) رياضيات و علوم

متوسط نتائج الطلبة في الاختبارات الدولية TIMMS الصف الرابع - رياضيات و علوم

عدد المباني المدرسية الحكومية الموفرة من قبل القطاع الخاص

عدد الميداليات والأوسمة في المسابقات الدولية

نسبة الطلبة المستفيدين من خدمات النقل المدرسي (في المدارس الحكومية)

متوسط عدد ساعات التطوير المهني في القيادة التعليمية التي استكملها مديري المدارس

نسبة المعلمين المجتازين لاختبار "قياس"

متوسط عدد ساعات التطوير المهني التي استكملها المعلمين

نسبة الأطفال الملتحقين برياض الأطفال (٣ - ٦ سنوات)

مؤشرات
الأداء
الرئيسية

نسبة الطلبة المستفيدين من خدمات أندية الحي

متوسط نتائج الطلبة في الاختبارات الدولية في القراءة PIRLS - الصف الرابع

متوسط نتائج الطلبة في الاختبارات الدولية في القراءة PISA

نسبة الطلبة المشاركين في الأنشطة غير الصفية خارج اليوم الدراسي

نسبة الطلبة الخريجين في التخصصات التابعة للقطاعات المستهدفة

نسبة الطلبة المستفيدين من البرامج الخاصة بالموهوبين

نسبة الأمية بين الكبار السعوديين (١٥ سنة فأكثر)

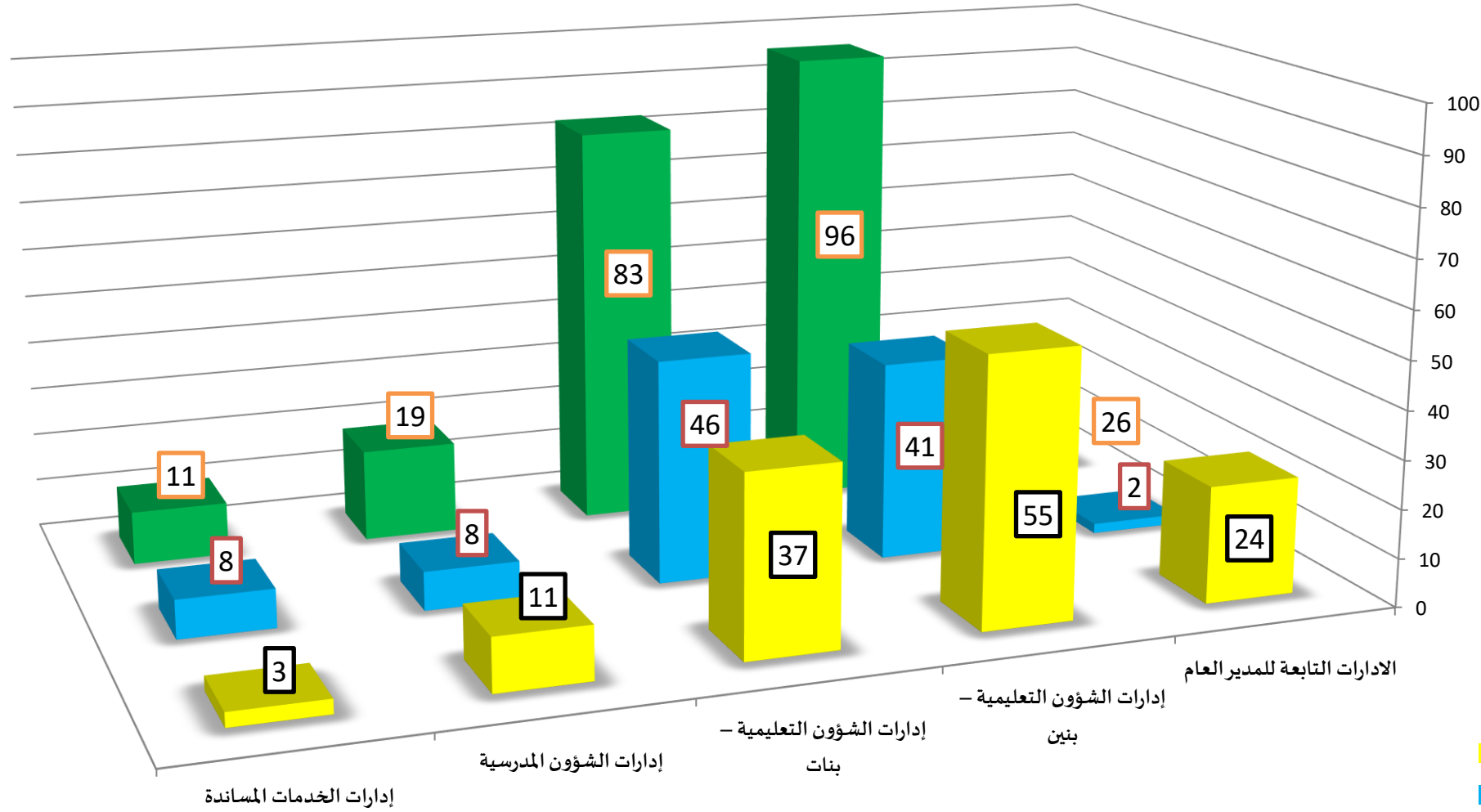
نسبة الطلبة الملتحقين بالمدارس الأهلية

نسبة الطلبة في التعليم العالي غير الحكومي

نسبة الطلبة المستفيدين من برامج ذوي الإعاقة (٦ - ١٨) سنة

الإدارة العامة للتعليم بالأحساء
إدارة التخطيط والتطوير

التوزيع
الكمي



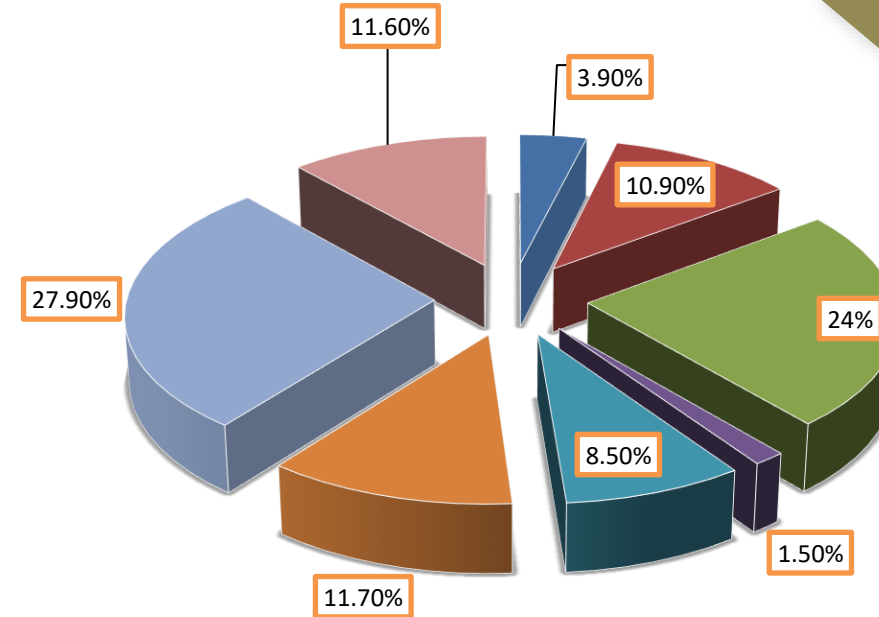
للمبادرات الإدارية والمشاريع
الوزارية حسب المجموعات
القيادية

- عدد المشاريع والمبادرات الداخلية
- عدد المشاريع والمبادرات الوزارية
- عدد المشاريع والمبادرات الجميع

الإدارة العامة للتعليم بالأحساء إدارة التخطيط والتطوير

المبادرات الإدارية		الأهداف الاستراتيجية	
النسبة	العدد		
٣,٩٠ %	٥	تنوع مصادر تمويل مبتكرة وتحسين الكفاءة المالية لقطاع التعليم	الأول
١٠,٩٠ %	١٤	تعزيز قدرة نظام التعليم لتلبية متطلبات التنمية واحتياجات سوق العمل	الثاني
٢٤ %	٣١	تعزيز القيم والمهارات الأساسية للطلبة	الثالث
١,٥٠٠ %	٢	رفع مشاركة القطاع الأهلي والخاص في التعليم	الرابع
٨,٥٠ %	١١	تطوير المناهج وأساليب التعليم والتقييم	الخامس
١١,٧٠ %	١٥	تحسين البيئة التعليمية المحفزة للإبداع والابتكار	السادس
٢٧,٩٠ %	٣٦	تحسين استقطاب الكوادر البشرية وإعدادهم وتأهيلهم وتطويرهم	السابع
١١,٦ %	١٥	إتاحة خدمات التعليم لكافة شرائح الطلاب	الثامن
١٠٠ %	١٢٩	المجموع	

نسبة المبادرات الادارية الداخلية



الهدف الأول ■ الهدف الثاني ■ الهدف الثالث ■ الهدف الرابع
الهدف الخامس ■ الهدف السادس ■ الهدف السابع ■ الهدف الثامن

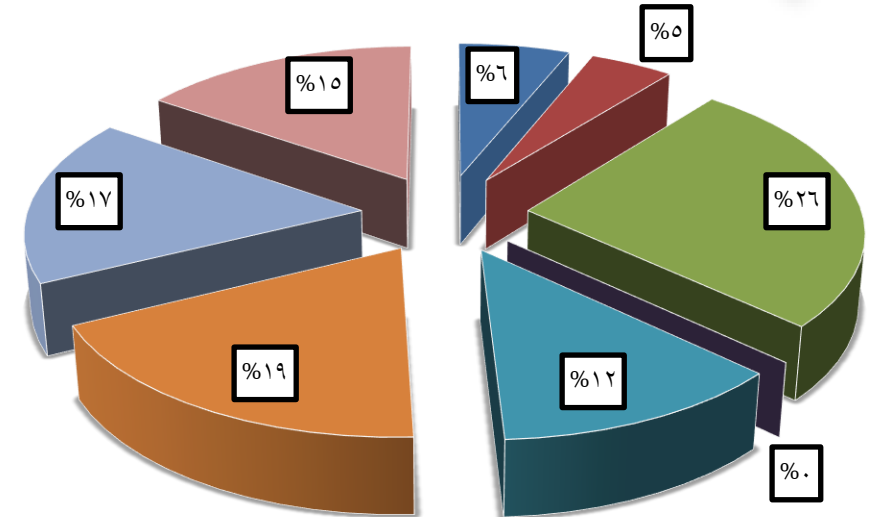
التوزيع
الكمي

الإدارة العامة للتعليم بالأحساء إدارة التخطيط والتطوير

المشاريع الوزارية		الأهداف الاستراتيجية	
النسبة	العدد		
٦,٤٠%	٥	تنويع مصادر تمويل مبتكرة وتحسين الكفاءة المالية لقطاع التعليم	الأول
٣,٨٠%	٣	تعزيز قدرة نظام التعليم لتلبية متطلبات التنمية واحتياجات سوق العمل	الثاني
٣٨%	٣٠	تعزيز القيم والمهارات الأساسية للطلبة	الثالث
٠%	٠	رفع مشاركة القطاع الأهلي والخاص في التعليم	الرابع
٣,٨٠%	٣	تطوير المناهج وأساليب التعليم والتقويم	الخامس
٢٤%	١٩	تحسين البيئة التعليمية المحفزة للإبداع والابتكار	السادس
١٠%	٨	تحسين استقطاب الكوادر البشرية وإعدادهم وتأهيلهم وتطويرهم	السابع
١٤%	١١	إتاحة خدمات التعليم لكافة شرائح الطلاب	الثامن
١٠٠%	٧٩	المجموع	

التوزيع الكمي

نسبة المشاريع الوزارية

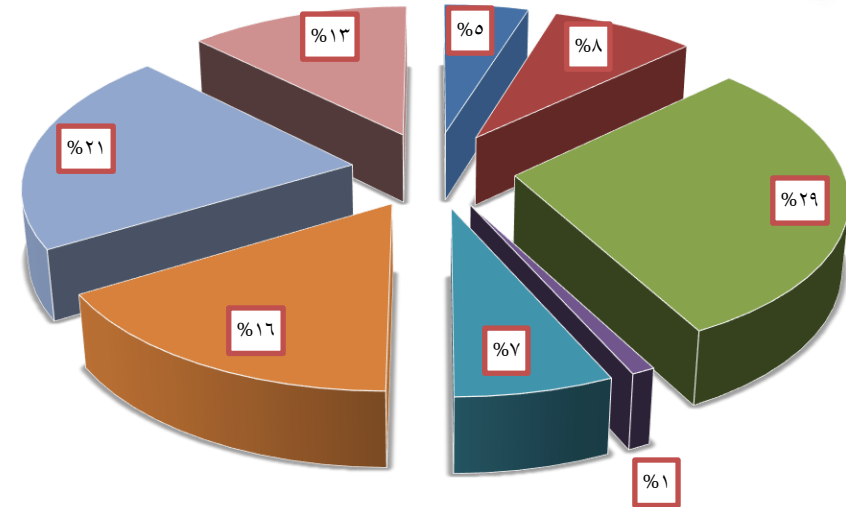


الهدف الأول الهدف الثاني الهدف الثالث الهدف الرابع
الهدف الخامس الهدف السادس الهدف السابع الهدف الثامن

اجمالي المشاريع		الأهداف الاستراتيجية	
النسبة	العدد		
٤,٨٠ %	١٠	تنويع مصادر تمويل مبتكرة وتحسين الكفاءة المالية لقطاع التعليم	الأول
٨,٢٠ %	١٧	تعزيز قدرة نظام التعليم لتلبية متطلبات التنمية واحتياجات سوق العمل	الثاني
٢٩,٣٠ %	٦١	تعزيز القيم والمهارات الأساسية للطلبة	الثالث
١ %	٢	رفع مشاركة القطاع الأهلي والخاص في التعليم	الرابع
٦,٧٠ %	١٤	تطوير المناهج وأساليب التعليم والتقويم	الخامس
١٦,٣٠ %	٣٤	تحسين البيئة التعليمية المحفزة للإبداع والابتكار	السادس
٢١,٢٠ %	٤٤	تحسين استقطاب الكوادر البشرية وإعدادهم وتأهيلهم وتطويرهم	السابع
١٢,٥٠ %	٢٦	إتاحة خدمات التعليم لكافة شرائح الطلاب	الثامن
١٠٠ %	٢٠٨	المجموع	

التوزيع الكمي

نسب مبادرات ومشاريع الخطة التشغيلية



- الهدف الأول
- الهدف الثاني
- الهدف الثالث
- الهدف الرابع
- الهدف الخامس
- الهدف السادس
- الهدف السابع
- الهدف الثامن

المبادرات الإدارية الداخلية التفصيلية



الإدارة العامة للتعليم بالأحساء إدارة التخطيط والتطوير

الهدف ١

م	اسم المبادرة	العمر الزمني للمبادرة		الفئة المستهدفة	جهات تنفيذ المبادرة		الدعم الخارجي	مؤشر التحقق
		من الاستعداد والتهيئة	إلى التقويم الختامي		الرئيسية	المساندة		
١	داعم	١٤٤٥/١/١ هـ	١٤٤٥/٨/١٥ هـ	منسقو ومنسقات الخطط التشغيلية في جميع الإدارات والوحدات ومكاتب التعليم	التدريب التربوي تطوير الموارد البشرية	التخطيط والتطوير	--	التميز في تنفيذ المشاريع التربوية والتعليمية للإدارات ومكاتب التعليم لأعلى من ٩٠ % من مشاريع الإدارة
٢	تابع انجازك وحقق أهدافك	١٤٤٤/٩/١ هـ	١٤٤٥/١١/٢٩ هـ	فريق إدارة المراجعة الداخلية	تقنية المعلومات	المراجعة الداخلية	--	أنتمة مؤشرات قياس الأداء للموظفين في الإدارة ١٠٠ %
٣	أرشفة نتائج نظام نور (المرحلة الأولى)	١٤٤٥/١/١ هـ	١٤٤٥/١/٨ هـ	الطلاب	-	الاختبارات والقبول (بنين)	-	اكتمال أرشفة نظام نور للعام الدراسي ١٠٠ %
٤	إضاءات	١٤٤٥/٣/٣٠ هـ	١٤٤٤/٨/٢٩ هـ	مديري ووكلاء المدارس المستجدين	التدريب التربوي الابتعاث الإشراف التربوي	شؤون المعلمين	---	رفع مستوى وعي القيادات المدرسية المستجدة بنسبة ٤٠ %
٥	تقويم المسؤولية المجتمعية	١٤٤٥/١/١ هـ	١٤٤٥/١١/١ هـ	منسقو ومنسقات الإدارات المالكة	الإعلام التربوي	التخطيط والتطوير	-	١. زيادة عدد الشراكات القائمة لتصل إلى ٢٥ شراكة ٢. تكريم عدد ٥ إدارات مالكة متميزة في تفعيل الشراكات.

تنوع مصادر تمويل مبتكرة وتحسين الكفاءة المالية لقطاع التعليم

الإدارة العامة للتعليم بالأحساء إدارة التخطيط والتطوير

الهدف ٢

م	اسم المبادرة	العمر الزمني للمبادرة		الفئة المستهدفة	جهات تنفيذ المبادرة		الدعم الخارجي	مؤشر التحقق
		من الاستعداد والتهيئة	إلى التقويم الختامي		المساعدة	الرئيسية		
١	مجلس تقويم أداء إدارة تعليم الأحساء	١٤٤٥/٢/١ هـ	١٤٤٥/١٢/١ هـ	جميع الإدارات	أمانة التعليم	كافة الإدارات والمكاتب والوحدات المعنية	-	تحسين العمليات الإدارية داخل الإدارات بنسبة ٧٠%
٢	جاهزون	١٤٤٥/٥/١٥ هـ	١٤٤٥/٨/١٥ هـ	منسقي الامن والسلامة (بنين - بنات)	الامن والسلامة المدرسية	المدارس	الدفاع المدني	تنمية مهارة منسقي السلامة في التطبيق السليم لخطة الاخلاء الافتراضية بنسبه نجاح ١٠٠%
٣	المعلم الباحث	١٤٤٤/١٢/٢٠ هـ	١٤٤٥/٨/١٥ هـ	القيادات التربوية من مشرفين ومشرفات ومديري ومديرات المدارس وجميع المعلمين	التخطيط والتطوير	الإشراف التربوي التدريب التربوي والابتعاث	جامعة الملك فيصل	١. مشاركة ١٠٠ معلم ببحوث إجرائية وفي سياسات التعليم ٢. الحصول على ٢٠ بحثا إجرائيا فائزا
٤	ديمومة ثمينة "ثمين"	١٤٤٥/٣/١٥ هـ	١٤٤٥/٨/١٥ هـ	منسوبي ومنسوبات الإدارة العامة للتعليم بالأحساء	التخطيط والتطوير	الإعلام التربوي تقنية المعلومات	-	تحسن الأداء وارتفاع مستوى الإنتاجية لمنسوبي ومنسوبات الإدارة والإدارية. بنسبة ٨٥%.
٥	لنتواصل	١٤٤٤/١٢/١٦ هـ	١٤٤٥/١٢/٣ هـ	منسوبي التعليم و الطلاب والطالبات	العلاقات العامة	التخطيط و التطوير الإعلام التربوي	الجهات الحكومية والخاصة	ارتفاع معدل الزيارات النفعية المتبادلة مع الجهات الحكومية والخاصة بنسبة ٩٠%
٦	منصة التزام	١٤٤٤/١٢/١٦ هـ	١٤٤٥/٢٩/١١ هـ	المستفيدون من إدارة المراجعة الداخلية (داخلي وخارجي)	المراجعة الداخلية	تقنية المعلومات	-	تقديم خدمات استشارية إلكترونية لعدد ٢٠٠٠ مستفيد
٧	ثقافة العمل التطوعي	١٤٤٤/١/٧ هـ	١٤٤٥/٦/١٧ هـ	شاغلي/ات الوظائف الإدارية	تطوير الموارد البشرية	-	-	زيادة نسبة المتطوعين المسجلين رسميا في منصة التطوع في وزارة الموارد البشرية لأعل من ٥٠%

تعزيز
قدرة نظام
التعليم لتلبية
متطلبات
التنمية
واحتياجات
سوق العمل

م	اسم المبادرة	العمر الزمني للمبادرة		الضفة المستهدفة	جهات تنفيذ المبادرة		الدعم الخارجي	مؤشر التحقق
		من الاستعداد والتهيئة	إلى التقويم الختامي		الرئيسية	المساندة		
٨	إدارة الأداء الوظيفي	١٤٤٤/١/٧ هـ	١٤٤٥/٦/١٧ هـ	شاغلي/ات الوظائف الإدارية	-	تطوير الموارد البشرية	-	تنفيذ البرنامج التدريبي لـ ٢٠٠٠ متدرب/ة خلال العام الدراسي
٩	الكوادر البشرية المؤهلة	١٤٤٤/١/٧ هـ	١٤٤٥/٦/١٧ هـ	شاغلي/ات الوظائف الإدارية	-	تطوير الموارد البشرية	-	تنفيذ البرنامج التدريبي لـ ٢٠٠٠ متدرب/ة خلال العام الدراسي
١٠	تدريب قيادات الصف الثاني	١٤٤٤/١/٧ هـ	١٤٤٥/٦/١٧ هـ	شاغلي/ات الوظائف الإدارية	-	تطوير الموارد البشرية	-	تنفيذ البرنامج التدريبي لـ ٥٠٠ متدرب/ة خلال العام الدراسي
١١	الدليل الاجرائي لقسم المقررات المدرسية	١٤٤٥/٣/١٥ هـ	١٤٤٥/٨/١ هـ	جميع مدارس المحافظة بنين وبنات	-	التجهيزات المدرسية	-	إصدار دليل لتجهيزات المدرسية
١٢	(إنتاجي حرفتي)	١٤٤٥/٣/٢ هـ	١٤٤٥/٨/١١ هـ	معلمات التربية الفنية	مكاتب التعليم (بنات)	مكتب التعليم بالهفوف (بنات)	شراكة مجتمعية (مركز الحرفيين)	معرض عام للإنتاج الفني
١٣	فن إدارة المشكلات	١٥/١/١٤٤٥ هـ	١٤٤٥/١/١٢ هـ	مديرات المدارس التابعة لمكتب التعليم بالهفوف	مديرات المدارس	مكتب التعليم بالهفوف (بنات)	-	تحسن الأداء المهني للعينة المستهدفة في خدمة المستفيد بنسبة 5%
١٤	الإدارة المدرسية فاعلية وتميز	١٤٤٥/٦/٤ هـ	١٤٤٥/١١/٤ هـ	مديرات ووكيلات المدارس	مديرات ووكيلات المدارس	مكتب تعليم القرى (بنات)	-	- ارتفاع جودة الأداء لدى مديرات المدارس بنسبة ٥٠% - ارتفاع جودة الأداء لدى وكيلات المدارس بنسبة ٥٠%

تعزيز
قدرة نظام
التعليم لتلبية
متطلبات
التنمية
واحتياجات
سوق العمل

الإدارة العامة للتعليم بالأحساء إدارة التخطيط والتطوير

الهدف
٣

م	اسم المبادرة	العمر الزمني للمبادرة		الفئة المستهدفة	جهات تنفيذ المبادرة		مؤشر التحقق
		من الاستعداد والتهيئة	إلى التقويم الختامي		الرئيسية	المساندة	
١	٥x٥	١٥/٢/١٤٤٥ هـ	٣٠/١٠/١٤٤٥ هـ	طلاب وطالبات ٥٠ مدرسه بمعدل ٢٥ طالب من كل مدرسة	الاعلام التربوي المدارس	الأمن والسلامة المدرسية	تنميه مهارات الطلاب في التعامل مع الاحداث الطارئة المنزلية او المدرسية
٢	لنعيش معا في البيئة	١٥/٢/١٤٤٥ هـ	٢٣/١١/١٤٤٥ هـ	الأطفال	الروضات	رياض الأطفال	اكساب الأطفال مهارات حياتية في الوعي البيئي بنسبة ٨٠%
٣	بطولة السباحة	٣/١/١٤٤٥ هـ	١٣/١/١٤٤٥ هـ	طلاب جميع المراحل	-	النشاط الطلابي (بنين)	مشاركة مانسبته ٣٠% من طلاب المدارس نادي الفتح
٤	بطولة ألعاب القوى	٣/١/١٤٤٥ هـ	١٣/١/١٤٤٥ هـ	طلاب جميع المراحل	-	النشاط الطلابي (بنين)	مشاركة ما نسبته ٣٥% من طلاب المدارس نادي الطرف
٥	خماسيات القيم	٣/١/١٤٤٥ هـ	١٣/١/١٤٤٥ هـ	طلاب جميع المراحل	-	النشاط الطلابي (بنين)	مشاركة ٦٠% من مدارس المحافظة
٦	مسابقة العروض المسرحية	٣/١/١٤٤٥ هـ	١٣/١/١٤٤٥ هـ	طلاب جميع المراحل	الإعلام التربوي	النشاط الطلابي (بنين)	مشاركة نسبة ١٠% من مدارس المحافظة في الفعاليات المقامة
٧	المسابقة الثقافية الوطنية	٣/١/١٤٤٥ هـ	١٣/١/١٤٤٥ هـ	طلاب جميع المراحل	مكاتب التعليم الاعلام التربوي	النشاط الطلابي (بنين)	مشاركة طلاب المدارس بالمسابقة بما لا يقل عن ٧٥%
٨	مسابقة وسام القرآن الكريم	٣/١/١٤٤٥ هـ	١٣/١/١٤٤٥ هـ	طلاب جميع المراحل	مكاتب التعليم الإعلام التربوي	النشاط الطلابي (بنين)	مشاركة طلاب المدارس بالمسابقة بما لا يقل عن ٧٥%
٩	ترنيمه وطن	٣/١/١٤٤٥ هـ	١٣/١/١٤٤٥ هـ	طلاب جميع المراحل	الإعلام التربوي	النشاط الطلابي (بنين)	مشاركة نسبة ١٠% من مدارس المحافظة في الفعاليات المقامة على مستوى إدارة التعليم
١٠	فنون إبداعية	٣/١/١٤٤٥ هـ	١٣/١/١٤٤٥ هـ	طلاب جميع المراحل	مكاتب التعليم	النشاط الطلابي	مشاركة مانسبته ٣٠% من طلاب المدارس جمعية الخطاطين جمعية فتاة الأحساء جمعية الثقافة والفنون
١١	مسابقة رؤية وطن	٣/١/١٤٤٥ هـ	١٢/٣/١٤٤٥ هـ	طالبات جميع المراحل	مكاتب التعليم	النشاط الطلابي (بنات)	مشاركة ٦٠% من الطالبات في المسابقة
١٢	المشاريع الإبداعية	٣/١/١٤٤٥ هـ	١/١٢/١٤٤٥ هـ	طلاب جميع المراحل	الإشراف التربوي	النشاط الطلابي (بنين)	مشاركة الطلاب بتفعيل البرنامج والمدارس بما لا يقل عن ٧٥%

تعزيز
القيم
والمهارات
الأساسية
للطلبة

الإدارة العامة للتعليم بالأحساء إدارة التخطيط والتطوير

الهدف ٣

م	اسم المبادرة	العمر الزمني للمبادرة		الضئة المستهدفة	جهات تنفيذ المبادرة		مؤشر التحقق
		من الاستعداد والتهيئة	إلى التقويم الختامي		الرئيسية	المساندة	
١٣	مهارة الاستماع من التأهيل إلى التمكين	١٤٤٥/٢/٢١ هـ	١٤٤٥/٧/٣٠ هـ	معلمو اللغة الإنجليزية في المرحلة الابتدائية	مكتب التعليم بالهفوف (بنين)	-	تحسن مهارة الطلاب بنسبة لا تقل عن ١٠ %
١٤	مسابقة المركبات الكيميائية	١٤٤٥/١/٣ هـ	١٤٤٥/١٢/١ هـ	طلاب جميع المراحل	النشاط الطلابي (بنين)	الإشراف التربوي	مشاركة الطلاب بتفعيل البرنامج والمدارس بما لا يقل عن ٧٥ %
١٥	مسابقة الطالب المدرب	١٤٤٥/١/٣ هـ	١٤٤٥/١٢/١ هـ	طلاب جميع المراحل	النشاط الطلابي (بنين)	-	مشاركة نسبة ٨٠ % من مدارس المحافظة
١٦	مسابقة أفضل نادي كشفي	١٤٤٥/١/٣ هـ	١٤٤٥/١٢/١ هـ	طلاب جميع المراحل	النشاط الطلابي (بنين)	الإشراف التربوي	مشاركة ٣٠ % من المدارس
١٧	معسكر أنا الوطن الكشفي	١٤٤٥/١/٣ هـ	١٤٤٥/١٢/١ هـ	طلاب جميع المراحل	النشاط الطلابي (بنين)	الإشراف التربوي	مشاركة نسبة ١٠ % من مدارس المحافظة
١٨	ما قلّ ودلّ	١٤٤٥/٥/١ هـ	١٤٤٥/٨/٢٥ هـ	طالبات مدارس التعليم العام	النشاط الطلابي (بنات)	مكاتب التعليم	تلخيص طالبة من كل مدرسة خمسة كتب محددة لكل مرحلة تعليمية
١٩	المدارس النموذجية الصديقة لإدارة المعارف الطلابية	١٤٤٤ /١٢/٢٨ هـ	١٤٤٥/١١/٩ هـ	المدارس المرشحة (٣٠) مدرسة من جميع المراحل	النشاط الطلابي (بنات)	المدارس	تمكين المدارس العينة من إدارة معارف الطالبات بنجاح خلال ساعة النشاط - إدارة معارف المدارس المتميزة في إدارة معارف الطلبة
٢٠	جائزة إحسان٦	١٤٤٥/١٢/٧ هـ	١٤٤٥/٨/٩ هـ	فئات الجائزة	النشاط الطلابي (بنات)	الإعلام التربوي	تحقيق ألقاب لجميع الفئات
٢١	مبادرة جود	١٤٤٤/١٠/٧ هـ	١٤٤٥/١٠/٩ هـ	مشرفات إدارة النشاط الطلابي (بنات)	النشاط الطلابي (بنات)	-	تجويد العمليات الإدارية في إدارة نشاط الطالبات بنسبة ١٠٠ %
٢٢	مجلس أولياء الأمور	١٤٤٤/١٠/٧ هـ	١٤٤٥/١٠/٩ هـ	أولياء الأمور	النشاط الطلابي (بنات)	المدارس	تكوين مجلس أولياء أمور (استشاري - تخطيطي - تنفيذي - داعم)

تعزيز
القيم
والمهارات
الأساسية
للطلبة

الإدارة العامة للتعليم بالأحساء إدارة التخطيط والتطوير

الهدف ٣

م	اسم المبادرة	العمر الزمني للمبادرة		الفئة المستهدفة	جهات تنفيذ المبادرة		الدعم الخارجي	مؤشر التحقق
		من الاستعداد والتهيئة	إلى التقويم الختامي		الرئيسية	المساندة		
٢٣	فهم	١٤٤٥/٣/٢ هـ	١٤٤٥/١١/١٥ هـ	معلمي الصفوف الأولية طلاب الصفوف الأولية	الإشراف التربوي (بنات) مكاتب التعليم (بنات) المدارس	-	إجادة الطلاب المشاركين في المسابقة بنسبة لا تقل عن 55% على مستوى المدرسة، 65% على مستوى المكاتب، 75% على مستوى الإدارة.	
٢٤	علوم الروبوت و الرياضيات	١٤٤٥/٢/١ هـ	١٤٤٥/١١/١٥ هـ	الطلاب في مدارس العينة	مكتب التعليم بالبرز (بنين)	-	تصميم الطلاب روبوتات ودمجها مع الرياضيات	
٢٥	تحدي المشروعات	١٤٤٥/٥/١١ هـ	١٤٤٥/١٠/٢٩ هـ	طلاب مدارس التعليم العام	مكتب التعليم شرق الأحساء (بنين)	-	مشاركة ٨٠% من الطلاب المستهدفين	
٢٦	تحدي الفهم القرائي	١٤٤٥/٢/١١ هـ	١٤٤٥/١١/٢٩ هـ	طلاب	مكتب التعليم شرق الأحساء (بنين)	-	تأهل ١٦ طالباً للمراحل النهائية	
٢٧	أقرأ وارفق	١٤٤٥/٣/١١ هـ	١٤٤٥/٤/٢٩ هـ	المعلم - الطالب	مكتب التعليم بشمال الأحساء (بنين)	-	مشاركة جميع المدارس بنسبة ١٠٠%	
٢٨	معرض (الديكو باج)	١٤٤٥/٦/١١ هـ	١٤٤٥/٧/٢٩ هـ	المعلم - الطالب	مكتب التعليم بشمال الأحساء (بنين)	-	مشاركة جميع المدارس بنسبة ١٠٠%	
٢٩	حدثني بالإنجليزية (٢)	١٤٤٥/٦/١١ هـ	١٤٤٥/٧/٢٩ هـ	المعلم - الطالب	مكتب التعليم بشمال الأحساء (بنين)	-	مشاركة جميع المدارس بنسبة ١٠٠%	
٣٠	نشاطي في مهاراتي	١٤٤٥/٩/١١ هـ	١٤٤٥/١٠/٢٩ هـ	المعلم - الطالب	مكتب التعليم بشمال الأحساء (بنين)	-	مشاركة جميع المدارس بنسبة ١٠٠%	
٣١	رقمنة الإجراءات	١٤٤٥/٢/١١ هـ	١٤٤٥/١٠/٢٩ هـ	جميع منسوبي مكتب التعليم بشمال الأحساء	مكتب التعليم بشمال الأحساء (بنين)	-	مشاركة جميع منسوبي مكتب التعليم بشمال الأحساء بنسبة ١٠٠%	

تعزيز
القيم
والمهارات
الأساسية
للطلبة

الهدف
٤

م	اسم المبادرة	العمر الزمني للمبادرة		الفئة المستهدفة	جهات تنفيذ المبادرة		الدعم الخارجي	مؤشر التحقق
		من الاستعداد والتهيئة	إلى التقويم الختامي		الرئيسية	المساندة		
١	مستقبل الاستثمار في التعليم	١٤٤٥/١/٢٤ هـ	١٤٤٥/٤/١٢ هـ	المستثمرون	مكتب التعليم الأهلي والأجنبي	الإعلام التربوي التخطيط المدرسي شؤون المباني تقنية المعلومات المدارس الأهلية المدارس الأجنبية	-مركز الأعمال السعودي -لجنة التعليم بغرفة الأحساء -الشراكة مع أمانة الأحساء ..	-حضور ٦٠% من الملاك في لقاء ملاك ومالكات المدارس الأهلية -الشراكة مع أمانة الأحساء ..
٢	أتمتة العمليات بمكتب التعليم الأهلي.	١٤٤٥/١/٢٤ هـ	١٤٤٥/٤/١٢ هـ	مشرفي ومشرفات التعليم الأهلي ولجان العمل به	مكتب التعليم الأهلي والأجنبي	تقنية المعلومات الإعلام التربوي مكاتب التعليم التوجيه الطلابي النشاط الطلابي الموهوبين / الموهوبات	-	أتمتة إجراءات العمل بالمكتب بنسبة ١٠٠%

رفع
مشاركة
القطاع
الأهلي
والخاص في
التعليم

الإدارة العامة للتعليم بالأحساء إدارة التخطيط والتطوير

الهدف ٥

تطوير المناهج وأساليب التعليم والتقويم

م	اسم المبادرة	العمر الزمني للمبادرة		الفئة المستهدفة	جهات تنفيذ المبادرة		الدعم الخارجي	مؤشر التحقق
		من الاستعداد والتهيئة	إلى التقويم الختامي		الرئيسية	المساندة		
١	التعلم بالاستقصاء	١٤٤٥/٣/٢ هـ	١٤٤٥/٨/٢٩ هـ	المعلمات والأطفال	رياض الأطفال	التدريب التربوي والابتعاث (بنات) الروضات	-	اكتساب الفئة المستهدفة مهارات التعلم بالاستقصاء بنسبة ٨٠%
٢	مسابقة (العداد الصيني)	١٤٤٥/١/٢ هـ	١٤٤٥/١١/١٥ هـ	طالبات الصف الخامس الابتدائي	الإشراف التربوي (بنات)	مكاتب التعليم (بنات) النشاط الطلابي (بنات)	-	تأهيل ما لا يقل عن ٥% من مشرفات ومعلمات وطالبات الصف الخامس الابتدائي
٣	ارتقاء في تعليم وتعلم مناهج اللغة العربية	١٤٤٥/١/٢ هـ	١٤٤٥/١/١١ هـ	معلمات مدارس المحافظة (اللغة العربية)	الإشراف التربوي (بنات)	مكاتب التعليم (بنات)	-	نسبة ٢٠% من مدارس المحافظة المستفيدة من المبادرة
٤	نحو التميز في بناء الاختبارات التحصيلية	١٤٤٥/٢/١١ هـ	١٤٤٥/١١/٢٩ هـ	المشرفون - المعلمون	مكتب التعليم شرق الأحساء (بنين)	التدريب والابتعاث (بنين)	-	حصول ٩٠% من عينة دراسة وتحليل نماذج الأسئلة على تقييم فوق المتوسط
٥	ملتقى الاختبارات الدولية بين الواقع والمأمول	١٤٤٥/٢/١١ هـ	١٤٤٥/١١/٢٩ هـ	معلمو الرياضيات	مكتب التعليم شرق الأحساء (بنين)	-	-	مشاركة ٨٠% من معلمي القطاع
٦	القراءة الفاعلة جسر الاستيعاب المفاهيمي	١٤٤٥/١/٢ هـ	١٤٤٥/١٠/٣٠ هـ	معلمات العلوم للمرحلة الثانوية	مكتب التعليم بالهفوف (بنات)	مدارس	-	تحسن مستوى الفئة المستهدفة في فهم واستيعاب المفاهيم العلمية بنسبة ٣%
٧	مشروع العالم الموازي	١٤٤٥/٣/٢ هـ	١٤٤٥/١١/٨ هـ	معلمات الحاسب الآلي لجميع المراحل	مكتب التعليم بالهفوف (بنات)	المدارس	-	معرض تقني
٨	English at your fingertips	١٤٤٥/٢/١ هـ	١٤٤٥/١١/٤ هـ	معلمات اللغة الإنجليزية للمرحلة الابتدائية	مكتب تعليم القرى (بنات)	المدارس التابعة لمكتب تعليم القرى	-	تحسين نواتج التعلم لطالبات المرحلة الابتدائية بنسبة ٥%
٩	مستقبلي والرياضيات	١٤٤٥/٢/١ هـ	١٤٤٥/٩/٤ هـ	طالبات المراحل الثلاث معلمات الرياضيات في جميع المراحل	مكتب تعليم القرى (بنات)	-	-	ارتفاع مستوى ٥٠% من طالبات الفئة المستهدفة

الإدارة العامة للتعليم بالأحساء
إدارة التخطيط والتطوير

الهدف
٥

مؤشر التحقق	الدعم الخارجي	جهات تنفيذ المبادرة		الفئة المستهدفة	العمر الزمني للمبادرة		اسم المبادرة	م
		المساندة	الرئيسية		إلى التقويم الختامي	من الاستعداد والتهيئة		
تنفيذ المعرض وتنوع المنتجات	-	-	مكتب التعليم بالهفوف (بنين)	طلاب المرحلتين الابتدائية و المتوسطة	١٤٤٥/٩/١٥ هـ	١٤٤٥/٢/٢١ هـ	المعرض الفني التعليمي	١٠
ارتفاع مقياس متوسط تحصيل الطلاب الى ٩٠ %	-	-	مكتب التعليم بالهفوف (بنين)	معلمو اللغة العربية و طلاب المرحلتين الابتدائية و المتوسطة	١٤٤٥/١٠/١٥ هـ	١٤٤٥/٢/٢١ هـ	مهارات المعالجة والتحليل لدعم نواتج التحصيل	١١

تطوير المناهج وأساليب التعليم والتقويم

الإدارة العامة للتعليم بالأحساء إدارة التخطيط والتطوير

الهدف ٦

م	اسم المبادرة	العمر الزمني للمبادرة		الفئة المستهدفة	جهات تنفيذ المبادرة		مؤشر التحقق
		من الاستعداد والتهيئة	إلى التقويم الختامي		الرئيسية	المساندة	
١	الحماية المنزلية	١٥ / ٨ / ١٤٤٥ هـ	١٥ / ١١ / ١٤٤٥ هـ	أولياء أمور الطلبة	الامن والسلامة المدرسية	الاعلام التربوي	تدريب أولياء الأمور على أدوات السلامة بما لا يقل عن ١٠٠ ولي أمر
٢	نحو بيئة إدارية أفضل	١٧ / ١٢ / ١٤٤٤ هـ	٣٠ / ١١ / ١٤٤٥ هـ	منسوبي ومنسوبات المباني الإدارية المشتركة	التواصل الداخلي	شؤون المباني والخدمات العامة	نسبة رضا المستفيدين لا تقل عن ٩٠ %
٣	منصة التواصل الداخلي	١٧ / ١٢ / ١٤٤٤ هـ	٣٠ / ١١ / ١٤٤٥ هـ	منسوبي ومنسوبات إدارة التعليم	التواصل الداخلي	تقنية المعلومات	نسبة رضا المستفيدين لا تقل عن ٩٠ %
٤	الدليل الإجرائي لتقنية المعلومات (سهله)	٨ / ٩ / ١٤٤٤ هـ	٣٠ / ١٠ / ١٤٤٥ هـ	منسوبي الإدارة والمستفيدين من خدماتها	تقنية المعلومات	-	اصدار الدليل الاجرائي
٦	هذا بريدي	١٦ / ١٢ / ١٤٤٤ هـ	٣٠ / ١٠ / ١٤٤٥ هـ	جميع منسوبي/بات الإدارة والمدارس بنين/بنات	تقنية المعلومات	-	نسبة الرضا عن الخدمة لا تقل عن ٩٥ %
٧	بنية تقنية أمنة وإنترنت أفضل	٨ / ٩ / ١٤٤٤ هـ	٣٠ / ١٠ / ١٤٤٥ هـ	مباني إدارة التعليم بمحافظة الأحساء	تقنية المعلومات	-	حل مشكلة انقطاع الإنترنت في المباني إدارة التعليم بنسبة ٩٠ %
٨	مدرسة أمنة بالإنترنت	١٦ / ١٢ / ١٤٤٤ هـ	٣٠ / ١٠ / ١٤٤٥ هـ	جميع مدارس التعليم بالأحساء	تقنية المعلومات	-	وصول الانترنت بنسبة ٥٠ % للمدارس المستهدفة
٩	ملتقى التميز والإبداع	٢٠ / ٦ / ١٤٤٥ هـ	٢٦ / ٦ / ١٤٤٥ هـ	الطلاب الموهوبين الذين حققوا الإنجازات	الموهوبين	الإعلام التربوي المدارس	مشاركة ٨ طلاب موهوبين في الملتقى
١٠	مسابقة أدوات سكامبر للتفكير الابتكاري	١ / ٢ / ١٤٤٥ هـ	٤ / ١٢ / ١٤٤٥ هـ	الطلاب الموهوبين من المرحلة الابتدائية	الموهوبين	الإعلام التربوي المدارس	فوز عدد (١٠) مشاريع علمية بمعايير المسابقة

تحسين
البيئة
التعليمية
المحفزة
للإبداع
والابتكار

م	اسم المبادرة	العمر الزمني للمبادرة		الفئة المستهدفة	جهات تنفيذ المبادرة		الدعم الخارجي	مؤشر التحقق
		من الاستعداد والتهيئة	إلى التقويم الختامي		الرئيسية	المساندة		
١١	تحرك	١٤٤٥/٢/١ هـ	١٤٤٥/٥/١ هـ	الطلاب - المعلمين	مكتب تعليم المبرز (بنين)	المدارس	-	مشاركة ٧٠% من الطلاب ومعلمي التربية البدنية
١٢	الشامل	١٤٤٥/١/٢ هـ	١٤٤٥/٧/١٢ هـ	منسوبي ومنسوبات إدارة شؤون المعلمين	شؤون المعلمين	تقنيات المعلومات	-	تطبيق البرنامج بنسبة لا تقل عن ٣٠% من عمليات إدارة شؤون المعلمين
١٣	الصيانة الذاتية	١٤٤٤/١٢/٢٠ هـ	١٤٤٥/١١/١٥ هـ	المدارس والإدارات	التشغيل والصيانة	شؤون المباني	-	صيانة المدارس المستهدفة ١٠٠%
١٤	دليل مركز الاتصالات الإدارية	١٤٤٥/٦/١ هـ	١٤٤٥/١٠/٢٩ هـ	منسوبي ومنسوبات الإدارة العامة للتعليم بالأحساء	مركز الاتصالات الادارية	الاعلام التربوي	-	اصدار دليل مركز الاتصالات الإدارية
١٥	منصة اعمال	١٤٤٥/٦/١ هـ	١٤٤٥/١٠/٢٩ هـ	منسقي البرنامج الوزاري (منصة اعمال)	مركز الاتصالات الادارية	تطوير الموارد البشرية تقنية المعلومات الاعلام التربوي	-	رفع مستوى أداء المنسقين بنسبة ١٠٠%

تحسين
البيئة
التعليمية
المحفزة
للإبداع
والابتكار

الإدارة العامة للتعليم بالأحساء إدارة التخطيط والتطوير

الهدف ٧

م	اسم المبادرة	العمر الزمني للمبادرة		الفئة المستهدفة	جهات تنفيذ المبادرة		الدعم الخارجي	مؤشر التحقق
		من الاستعداد والتهيئة	إلى التقويم الختامي		الرئيسية	المساندة		
١	وقاية	١٤٤٤/١٢/٢٠ هـ	١٤٤٥/١٠/٢٠ هـ	جميع منسوبي إدارة التعليم القانندات والوكيلات في المدارس الأولى بالرعاية	الشؤون القانونية	الخدمات المساندة مكاتب التعليم رياض الأطفال العلاقات العامة الإعلام التربوي الموارد البشرية	-	ارتفاع نسبة وعي الموظفين بالأنظمة والتغلب على مشكلات العمل بنسبة ٣٠ %
٢	مشروع (إثراء)	١٤٤٥/٢/٤ هـ	١٤٤٥/١١/١٥ هـ	مشرفات ومعلمات اللغة الإنجليزية	الإشراف التربوي (بنات)	مشرفات والمعلمات المتميزات	-	تطوير أداء ٥٥% من مشرفات ومعلمات اللغة الانجليزية
٣	علو	١٤٤٥/٢/٤ هـ	١٤٤٥/١١/١٥ هـ	مشرفات معلمات	الإشراف التربوي (بنات)	المدارس	-	تحسن أداء المشرفات التربويات في تنفيذ الممارسات الاشرافية وفق التوجهات الحديثة بنسبة ٥٠%
٤	صناعة المدرب المحترف	١٤٤٥/٢/١ هـ	١٤٤٥/١١/١٦ هـ	شاغلات الوظائف التعليمية	التدريب التربوي والابتعاث (بنات)	-	جامعة الملك فيصل - إدارات التدريب في المملكة	تدريب ١٠% من مدربات برامج الخطة التدريبية
٥	تقدم رتبة	١٤٤٥/٥/١١ هـ	١٤٤٥/١١/١٦ هـ	شاغلات الوظائف التعليمية	التدريب التربوي والابتعاث (بنات)	مكاتب التعليم (بنات)	-	تدريب ٥% من الفئة المستهدفة
٦	إشراقة نحو تعلم جيد	١٤٤٥/٢/١ هـ	١٤٤٥/١١/١٥ هـ	معلمات جميع التخصصات في جميع المراحل الدراسية	مكتب التعليم بالمبرز (بنات)	التدريب التربوي والابتعاث المدارس	-	تحسن أداء معلمات جميع التخصصات بنسبة ١٥% في الكفايات النوعية للمعلم وفق مؤشرات الرخصة المهنية
٧	مشروع التعلم الفعال	١٤٤٥/١١/٩ هـ	١٤٤٥/٢٠/١١ هـ	معلمات جميع التخصصات	مكتب التعليم بالمبرز (بنات)	التدريب التربوي والابتعاث	-	تحسين أداء معلمات جميع التخصصات في تفعيل استراتيجيات التدريس الفعالة بنسبة ٢٥%

تحسين
استقطاب
الكوادر
البشرية
وإعدادهم
وتأهيلهم
وتطويرهم

الإدارة العامة للتعليم بالأحساء إدارة التخطيط والتطوير

الهدف ٧

تحسين
استقطاب
الكوادر
البشرية
وإعدادهم
وتأهيلهم
وتطويرهم

م	اسم المبادرة	العمر الزمني للمبادرة		الفئة المستهدفة	جهات تنفيذ المبادرة		الدعم الخارجي	مؤشر التحقق
		من الاستعداد والتهيئة	إلى التقويم الختامي		الرئيسية	المساندة		
٨	مفاهيم الإدارة الحديثة	١٤٤٥/٤/٢ هـ	١٤٤٥/٥/٢ هـ	الوكلاء الجدد	الإشراف التربوي (بنين)	التدريب التربوي (بنين) مكاتب التعليم (بنين)	-	اتقان ١٠٠% من وكلاء المدارس الجدد لمفاهيم الإدارة الحديثة
٩	الابتعاث للدراسة بالخارج	١٤٤٥/٩/١ هـ	١٤٤٥/١١/١٥ هـ	شاغلي الوظائف التعليمية	التدريب والابتعاث (بنين)	شؤون المعلمين الموارد البشرية	-	ابتعاث (١٥%) من المقاعد المتاحة في الخطة المالية للعام الدراسي
١٠	الاستثمار الأمثل للكوادر التعليمية	١٤٤٥/٩/١ هـ	١٤٤٥/١١/١٥ هـ	معلم	التدريب والابتعاث (بنين)	شؤون المعلمين	جامعة الملك فيصل	إلحاق ما نسبته ١٠٠% من الراغبين المنطبق عليهم الشروط والضوابط
١١	الاستثمار الأمثل للموفدين والمتبعثين	١٤٤٥/٩/١ هـ	١٤٤٥/١١/١٥ هـ	شاغلي الوظائف التعليمية	التدريب والابتعاث (بنين)	-	-	استثمار (٢٠%) من الموفدين في الخطة التدريبية للعام الدراسي
١٢	البرامج التدريبية الصباحية	١٤٤٥/٩/١ هـ	١٤٤٥/١١/١٥ هـ	شاغلي الوظائف التعليمية	التدريب والابتعاث (بنين)	الإدارات مكاتب التعليم (بنين) المدارس	-	تدريب ٢٥% سنوياً من معلمي المحافظة لجميع المراحل
١٣	البرامج التدريبية المسائية	١٤٤٥/٩/١ هـ	١٤٤٥/١١/١٥ هـ	شاغلي الوظائف التعليمية	التدريب والابتعاث (بنين)	الإدارات مكاتب التعليم (بنين) المدارس	-	تنفيذ ١٨ برنامجاً تدريبياً مسائياً في العام الدراسي
١٤	موقع التدريب المطور - بنين ، المرحلة الثانية	١٤٤٥/٩/١ هـ	١٤٤٥/١١/١٥ هـ	شاغلي الوظائف التعليمية	التدريب والابتعاث (بنين)	-	شركة رؤية النخبة للمقاولات	تدشين موقع التدريب - بنين
١٥	بناء القيادة المدرسية	١٤٤٥/٣/١ هـ	١٤٤٥/١١/١٥ هـ	مديري المدارس	التدريب والابتعاث (بنين)	-	جامعة الملك فيصل	استهداف (٣٥%) من مديري المدارس لمنسوبي التعليم بالمحافظة

الإدارة العامة للتعليم بالأحساء إدارة التخطيط والتطوير

الهدف ٧

م	اسم المبادرة	العمر الزمني للمبادرة		الضئة المستهدفة	جهات تنفيذ المبادرة		الدعم الخارجي	مؤشر التحقق
		من الاستعداد والتهيئة	إلى التقويم الختامي		الرئيسية	المساندة		
١٦	ملتقى التجارب الناجحة في رعاية الموهوبين	١٤٤٥/٨/٢٠ هـ	١٤٤٥/٨/٢٥ هـ	جميع المعنيين بتقديم رعاية الطلبة الموهوبين	الموهوبين	الاعلام التربوي المدارس	-	حضور الملتقى ١٠% من المجموع الكلي للعاملين في مجال رعاية الموهوبين.
١٧	التقنية في الإثراءات العلمية	١٤٤٥/٥/١٠ هـ	١٤٤٥/٨/١٥ هـ	جميع المعلمين في مختلف المراحل الدراسية	مكتب التعليم بالمبرز (بنين)	مدرسة الأمير سعود بن نايف الابتدائية	-	استثمار ٤٠% من المعلمين للتقنية في الإثراءات العلمية المرتبطة بالمنهج
١٨	مهارات المستقبل	١٤٤٥/٢/١ هـ	١٤٤٥/١١/١٥ هـ	معلمي الحاسب الآلي	مكتب التعليم بالمبرز (بنين)	-	-	اكتساب ٢٥% من معلمي الحاسب مهارات المستقبل
١٩	تجويد المنتج المعرفي لمعلمي الصفوف الأولية	١٤٤٥/٢/١ هـ	١٤٤٥/١١/١٥ هـ	معلمي الصفوف الأولية	مكتب التعليم بالمبرز (بنين)	مركز التدريب التربوي (بنين)	-	تدريب 60% من معلمي الصفوف الأولية
٢٠	دراسة تحليلية لمقرر لغتي للصف الثالث	١٤٤٥/٢/١ هـ	١٤٤٥/٨/١٥ هـ	معلمي الصفوف الأولية	مكتب التعليم بالمبرز (بنين)	مركز التدريب التربوي (بنين)	-	تدريب 50% من معلمي الصفوف الأولية
٢١	بناء الاختبار الجيد	١٤٤٥/٢/١ هـ	١٤٤٥/١١/١٥ هـ	معلمي العلوم للصفوف العليا بالمرحلة الابتدائية	مكتب التعليم بالمبرز (بنين)	مركز التدريب التربوي (بنين)	-	تدريب 60% من المعلمين
٢٢	بناء فريق تقني لدعم عمليات التعلم	١٤٤٥/٢/١ هـ	١٤٤٥/٨/١٥ هـ	جميع المعلمين في مختلف المراحل الدراسية	مكتب التعليم بالمبرز (بنين)	المدارس	-	تدريب ما لا يقل عن ٢٠% من المعلمين المستهدفين
٢٣	خبرة في دقيتين	١٤٤٥/٢/١١ هـ	١٤٤٥/٢٩/٦ هـ	معلمي العلوم في جميع المراحل	مكتب التعليم شرق الأحساء (بنين)	مدارس البنين بشرق الأحساء	التقنيات	مشاركة ٣٠% من مدارس القطاع
٢٤	انا تقني	١٤٤٥/٣/١ هـ	١٤٤٥/١١/١٥ هـ	منسوبي/ات المدارس وأمناء/ات مصادر التعلم ومحضري/ات المختبرات المدرسية	التجهيزات المدرسية	المدارس مكاتب التعليم التدريب التربوي والابتعاث تطوير الموارد البشرية	جامعة الملك فيصل	تنفيذ (٣) برامج وورش تدريبية تقنية خلال الفصل الدراسي الواحد .

تحسين
استقطاب
الكوادر
البشرية
وإعدادهم
وتأهيلهم
وتطويرهم

الإدارة العامة للتعليم بالأحساء إدارة التخطيط والتطوير

الهدف
٧

م	اسم المبادرة	العمر الزمني للمبادرة		الفئة المستهدفة	جهات تنفيذ المبادرة		الدعم الخارجي	مؤشر التحقق
		من الاستعداد والتهيئة	إلى التقويم الختامي		الرئيسية	المساندة		
٢٥	تأهيل الموجه الصحي	١٤٤٥/٢/٢٥ هـ	١٤٤٥/٩/٢١ هـ	الموجهة/ة الصحي	الشؤون الصحية المدرسية	الإعلام التربوي	جامعة الملك فيصل التجمع الصحي بالأحساء	تدريب ٥٠% من موجهين/ات الصحة بمدارس المحافظة.
٢٦	التغذية المدرسية اشتراطات وجزاءات	١٤٤٥/٣/٣ هـ	١٤٤٥/٤/٣ هـ	مسؤولي التغذية بالمدارس	خدمات الطلاب	التدريب	-	- تدريب ٢٥ مسؤول تغذية بالمدارس البنين - تدريب ٢٥ مسؤولة تغذية بمدارس البنات
٢٧	التغذية المدرسية في نظام نور	١٤٤٥/٥/٣ هـ	١٤٤٥/٦/٣ هـ	مسؤولي التغذية بالمدارس	خدمات الطلاب	مديري المدارس	-	مشاركة ١٠٠ مدرسة في قطاع البنين مشاركة ١٠٠ مدرسة في قطاع البنات
٢٨	النقل المدرسي متغيرات وتطلعات	١٤٤٥/٣/١ هـ	١٤٤٥/٣/١٨ هـ	مشرفي النقل بالمدارس	خدمات الطلاب	مدارس دور العلوم الأهلية	-	مشاركة ١٠٠ مشرف النقل بالمدارس
٢٩	المكافآت والإعانات بالمدارس	١٤٤٥/٢/١ هـ	١٤٤٥/٢/٣٠ هـ	منسقي المكافآت بالمدارس	خدمات الطلاب	التدريب التربوي	-	مشاركة جميع منسقي المدارس ١٠٠%
٣٠	حق وواجب	١٤٤٥/١/٢ هـ	١٤٤٥/٧/١٢ هـ	منسوبي ومنسوبات الإدارة العامة للتعليم بالأحساء	شؤون المعلمين	مكاتب التعليم	-	المشاركة المجتمعية بنسبة ١٠٠% لجميع المناسبات المحلية
٣١	دوري المعلمين	١٤٤٥/١/٢ هـ	١٤٤٥/٥/١٦ هـ	جميع المعلمين	شؤون المعلمين	مكاتب التعليم	-	مشاركة ٢٠% من معلمي مدارس البنين
٣٢	ماراثون الكتابة	١٤٤٥/٣/٢ هـ	١٤٤٥/١٠/١٧ هـ	معلمات اللغة العربية في جميع المراحل	مكتب التعليم بالهفوف (بنات)	المدارس	-	طباعة كتيب ماراثون الكتابة

تحسين
استقطاب
الكوادر
البشرية
وإعدادهم
وتأهيلهم
وتطويرهم

م	اسم المبادرة	العمر الزمني للمبادرة		الفئة المستهدفة	جهات تنفيذ المبادرة		الدعم الخارجي	مؤشر التحقق
		من الاستعداد والتهيئة	إلى التقويم الختامي		الرئيسية	المساندة		
٣٣	مشروع تدريس اللغة الإنجليزية للمتعلمين الصغار Teaching English for (young learners)	١٤٤٥/٣/٢ هـ	١٤٤٥/١١/٨ هـ	معلمات اللغة الإنجليزية في المرحلة الابتدائية	مكتب التعليم بالهفوف (بنات)	مدارس إدارة الاعلام التربوي إدارة التدريب التربوي (بنات)	-	فوز ٣ معلمات في مسابقة EKP (أفضل إنتاج معرفي)
٣٤	إشراقة نحو تعلم جيد	١٤٤٥/١/٢ هـ	١٤٤٥/١٠/٣٠ هـ	معلمات المهارات الحياتية والأسرية والتربية البدنية والدفاع عن النفس	مكتب التعليم بالهفوف (بنات)	مدارس	-	تحسن مستوى أداء المعلمات في أساليب تدريس مادة المهارات الحياتية والأسرية والتربية البدنية بنسبة ٣%
٣٥	مانجا الحاسب	١٤٤٥/٢/١١ هـ	١٤٤٥/١١/٢٢ هـ	معلمات مادة الحاسب الآلي في المرحلة (الابتدائية-المتوسطة-الثانوية) في المدارس التابعة لمكتب التعليم بالقرى	مكتب التعليم بالقرى (بنات)	مدارس العينة المستهدفة بمكتب القرى إدارة التدريب التربوي والابتعاث (بنات) - إدارة الإعلام والاتصال.	-	تحسين قدرات المعلمات في دمج التقنية في التعليم بنسبة ٨٠%
٣٦	بإنجازاتي أتطور	١٤٤٥/٣/٢ هـ	١٤٤٥/١١/١١ هـ	معلمات جميع المراحل	مكتب التعليم بالقرى (بنات)	إدارة التدريب التربوي (بنات) إدارة العلاقات العامة مدارس التعليم مكاتب التعليم (بنات)	-	تحسن أداء معلمات التربية البدنية في تطبيق المهارات الحياتية بنسبة ٢٠%

تحسين
استقطاب
الكوادر
البشرية
وإعدادهم
وتأهيلهم
وتطويرهم

الإدارة العامة للتعليم بالأحساء إدارة التخطيط والتطوير

الهدف ٨

م	اسم المبادرة	العمر الزمني للمبادرة		الفئة المستهدفة	جهات تنفيذ المبادرة		مؤشر التحقق
		من الاستعداد والتهيئة	إلى التقويم الختامي		الرئيسية	المساندة	
١	فرصة	١٥ / ٢ / ١٤٤٥ هـ	٣٠ / ٥ / ١٤٤٥ هـ	الراغبات في إكمال الدراسة. لمن لم يسبق لها الدراسة ولديها حصيلة تعليمية.	الاختبارات والقبول (بنات)	الاعلام التربوي	ارتفاع نسبة المتقدمات للدراسة إلى ٥٠%
٢	التعليم للجميع	٢٠ / ٢ / ١٤٤٥ هـ	٢٠ / ١٠ / ١٤٤٥ هـ	طالبات مدارس التعليم المستمر المجتمع المحلي منسوبات مدارس التعليم المستمر	التعليم المستمر (بنات)	مدارس التعليم المستمر التدريب التربوي والابتعاث (بنات)	- زيادة نسبة الطالبات المستجدات بمدارس التعليم المستمر ٣٠%
٣	مشروع تمكين القيادات المدرسية	١ / ٢ / ١٤٤٥ هـ	١٥ / ١١ / ١٤٤٥ هـ	مديرات و وكيلات ومعلمات مدارس التعليم العام ومدارس الطفولة المبكرة	مكتب التعليم بالمبرز (بنات)	التدريب التربوي والابتعاث (بنات)	- تحسين جودة التعليم في جميع مؤشرات الأداء المدرسي بنسبة ٢٠% - تحسين جودة التعليم في مدارس الطفولة المبكرة بنسبة ٢٠%
٤	مهاراتي	١٥ / ٢ / ١٤٤٥ هـ	١٥ / ١١ / ١٤٤٥ هـ	أسر الطلبة ذوي متلازمة داون	التربية الخاصة	-	حضور (٢٠) أسرة لبرنامج تدريبي في تنمية مهارات الحياة اليومية
٥	المعلم الشامل	١٥ / ٢ / ١٤٤٥ هـ	١٥ / ١١ / ١٤٤٥ هـ	معلمي/ات التربية الخاصة	التربية الخاصة	-	تأهيل (٢٠) معلم/ة للتعامل مع الطلبة ذوي اضطراب طيف التوحد
٦	تمهيري	١٥ / ٢ / ١٤٤٥ هـ	١٥ / ١١ / ١٤٤٥ هـ	مديري / مديرات معاهد وبرامج التربية الخاصة	التربية الخاصة	-	حضور ٩٠% من مدراء ومديرات معاهد وبرامج التربية الخاصة
٧	لنرتقي بأدائنا	١٥ / ٢ / ١٤٤٥ هـ	١٥ / ١١ / ١٤٤٥ هـ	معاهد وبرامج التربية الخاصة	التربية الخاصة	-	تطبيق المؤشرات في ٨٥% من معاهد وبرامج التربية الخاصة
٨	وعي	١٥ / ٢ / ١٤٤٥ هـ	١٥ / ١١ / ١٤٤٥ هـ	مدارس الطفولة المبكرة	التربية الخاصة	-	تنفيذ البرنامج في (٨) مدارس من مدارس الطفولة المبكرة

إتاحة خدمات التعليم لكافة شرائح الطلاب

الإدارة العامة للتعليم بالأحساء إدارة التخطيط والتطوير

الهدف ٨

م	اسم المبادرة	العمر الزمني للمبادرة		الضفة المستهدفة	جهات تنفيذ المبادرة		الدعم الخارجي	مؤشر التحقق
		من الاستعداد والتهيئة	إلى التقويم الختامي		الرئيسية	المساندة		
٩	معرض أضواء (الفنون التشكيلية)	١٤٤٥/١/١ هـ	١٤٤٥/١١/١٥ هـ	طلاب مدارس التعليم المستمر	مدارس التعليم المستمر	-	الارتقاء بمستوى جودة الإنتاج واكتشاف مواهب الطلاب وإبرازها بأقل تكلفة و أقصر وقت بنسبة ٤٠%.	
١٠	الشراكة المجتمعية مع الجهات الحكومية	١٤٤٥/١/١ هـ	١٤٤٥/١١/١٥ هـ	طلاب مدارس التعليم المستمر	ومدارس التعليم المستمر	مراكز الاحياء المتعلمة	- الاستفادة المتبادلة مع المؤسسات المجتمعية الخيرية بنسبة ٥٠%.	
١١	رفع مستوى التحصيل الدراسي في مادة اللغة الإنجليزية - لغتي - الرياضيات	١٤٤٥/١/١ هـ	١٤٤٥/١١/١٥ هـ	طلاب مدارس التعليم المستمر	مدارس التعليم المستمر مكاتب التعليم	-	تحسين مستويات الطلاب بنسبة ١٠% في جميع مدارس التعليم المستمر	
١٢	صحتي في رياضي (الأنشطة الرياضية)	١٤٤٥/٣/١ هـ	١٤٤٥/١١/١ هـ	طلاب مدارس التعليم المستمر	مدارس التعليم المستمر	-	نشر الوعي بأهمية الرياضة وممارستها وأثرها بنسبة ٤٠%	
١٣	فصول التعلم النشط (استراتيجيات التدريس)	١٤٤٥/٣/١ هـ	١٤٤٥/١١/١ هـ	طلاب مدارس التعليم المستمر	مدارس التعليم المستمر	-	تحسين معدل إداء المعلمين ورفع استفادة الطلاب بنسبة ٧٥%	
١٤	معاً نستطيع	١٤٤٥/٣/١ هـ	١٤٤٥/١١/١ هـ	طلاب الصف الرابع في المرحلة الابتدائية	مكتب التعليم بالمبرز (بنين)	-	معالجة الضعف القرائي والكتابي بنسبة ٧٠% عند طلاب الصف الرابع الابتدائي	
١٥	حكاية قلبي	١٤٤٥/٢/٢١ هـ	١٤٤٥/١١/١٥ هـ	طلاب الصف الأول والثاني الابتدائي ومعلمو الصفوف	مكتب التعليم بالهفوف (بنين)	-	تحسن مهارات الكتابة والخط لدى الطلاب العينة بنسبة لا تقل عن ٥٠%	

إتاحة خدمات التعليم لكافة شرائح الطلاب

المشاريع الوزارية التفصيلية



الإدارة العامة للتعليم بالأحساء إدارة التخطيط والتطوير

الهدف ١

م	اسم المبادرة	العمر الزمني للمبادرة		الفئة المستهدفة	جهات تنفيذ المبادرة		الدعم الخارجي	مؤشر التحقق
		من الاستعداد والتهيئة	إلى التقويم الختامي		الرئيسية	المساندة		
١	أرشفة نتائج نظام نور(المرحلة الأولى)	١٤٤٥/١/١ هـ	١٤٤٥/١/٨ هـ	الطلاب	الاختبارات والقبول (بنين)	-	-	اكتمال ارشفة نظام نور للعام الدراسي ١٠٠ %
٢	متابعة الكثافة الطلابية بفصول مدارس المحافظة	١٤٤٥/١/٢٦ هـ	١٤٤٥/١٠/٣٠ هـ	فصول مدارس المحافظة	التخطيط المدرسي	شؤون المعلمين الاختبارات والقبول مكاتب التعليم	-	الوصول إلى تحقيق معادلة ١,٦ لكل طالب بنسبة ٦٠% من مجموع الفصول الدراسية
٣	المدارس قليلة العدد	١٤٤٥/١/٢٦ هـ	١٤٤٥/١٠/١٥ هـ	المدارس قليلة العدد	لتخطيط المدرسي	خدمات الطلاب	-	رفع استمارات المدارس للوزارة التي تنطبق عليها ضوابط قليلة العدد بنسبة ١٠٠%
٤	برنامج تشغيل التغذية المدرسية في جميع المدارس	١٤٤٥/٢/٥ هـ	١٤٤٥/١١/١٥ هـ	مسؤولي التغذية بالمدارس	خدمات الطلاب	-	-	-- توثيق تشغيل التغذية ٣٦٥ مدرسة بنين - توثيق تشغيل التغذية ٣٦٤ مدرسة بنات
٥	تحديث الصكوك الكترونيا	١٤٤٤/١٢/٢٠ هـ	١٤٤٥/١٢/٢٠ هـ	المباني المدرسية	الأراضي والبرمجة	التخطيط المدرسي	-	حفظ جميع الصكوك الكترونيا

تنويع
مصادر
تمويل
مبتكرة
وتحسين
الكفاءة
المالية
لقطاع
التعليم

م	اسم المبادرة	العمر الزمني للمبادرة		الفئة المستهدفة	جهات تنفيذ المبادرة		الدعم الخارجي	مؤشر التحقق
		من الاستعداد والتهيئة	إلى التقييم الختامي		الرئيسية	المساندة		
١	المجلس المحلي التعليمي	١/١/١٤٤٥ هـ	٢٦/٤/١٤٤٥ هـ	جميع الإدارات	أمانة التعليم	المجلس التعليمي المحلي	-	تنفيذ توصيات المجلس بنسبة ١٠٠%
٢	التوجيه المهني	١/٢/١٤٤٥ هـ	٢٠/٢/١٤٤٥ هـ	الطلبة في جميع المراحل الدراسية	التوجيه الطلابي	الإشراف التربوي النشاط الطلابي مكاتب التعليم التربية الخاصة	الجامعات الكليات المعاهد الفنية والمهنية المؤسسات ذات العلاقة هدف - ريادة	- تنمية مهارات الطلاب في التعرف على ميولهم المهنية والتعليمية بنسبة ٣٠%
٣	التوسع في استقبال طلبات الوثائق في نظام نتائج	١/١/١٤٤٥ هـ	١٢/١/١٤٤٥ هـ	الطلاب	الاختبارات والقبول (بنين)	-	-	نسبة رضا المستفيدين لا تقل عن ٩٠%

تعزيز
قدرة نظام
التعليم لتلبية
متطلبات
التنمية
واحتياجات
سوق العمل

الإدارة العامة للتعليم بالأحساء إدارة التخطيط والتطوير

الهدف ٣

م	اسم المبادرة	العمر الزمني للمبادرة		الفئة المستهدفة	جهات تنفيذ المبادرة		الدعم الخارجي	مؤشر التحقق
		من الاستعداد والتهيئة	إلى التقويم الختامي		الرئيسية	المساندة		
١	الحماية من العنف والايذاء	١١/٢/١٤٤٥ هـ	٨/٨/١٤٤٥ هـ	الأطفال	رياض الأطفال	التدريب التربوي والابتعاث (بنات)	اليونيسف اللجنة الوطنية للطفولة	تدريب جميع الأطفال على المهارات الأساسية في حماية انفسهم من الخطر.
٢	تعزيز السلوك الإيجابي	١٠/٢/١٤٤٥ هـ	٢١/١١/١٤٤٥ هـ	طلبة مدارس التعليم العام	التوجيه الطلابي	المدارس	-	-ارتفاع نسبة الطلبة المتميزين سلوكيا على مستوى المدارس الى ٢٠% .
٣	خفض العنف (رفق)	١٠/٢/١٤٤٥ هـ	٢١/١١/١٤٤٥ هـ	الطلبة في جميع المراحل الدراسية	التوجيه الطلابي	المدارس النشاط الطلابي مكاتب التعليم	-	-انخفاض حالات العنف بين الطلبة بنسبة ٥٠% .
٤	التوعية بمخاطر الألعاب الالكترونية	١٠/٢/١٤٤٥ هـ	٢١/١١/١٤٤٥ هـ	الطلبة في جميع المراحل الدراسية	التوجيه الطلابي	المدارس	-	نسبة الطلبة المستفيدين من التوعية بمخاطر الألعاب الالكترونية لا يقل عن ٤٠% .
٥	أبناءؤنا علماء	٣/١/١٤٤٥ هـ	١/١٢/١٤٤٥ هـ	طلاب وطالبات جميع المراحل	النشاط الطلابي	مكاتب التعليم	مؤسسة موهبة	فوز ١٠ طلبة على الأقل في كل مسابقة علمية وزارية
٦	تحدي الرياضيات	١/٥/١٤٤٥ هـ	٢٥/٨/١٤٤٥ هـ	طالبات (ب+م)	النشاط الطلابي	مكاتب التعليم	مؤسسة موهبة	مشاركة ٤٠٠ طالبة في مسابقة كانجارو ٢٠٢٤
٧	إبداعات علمية	٢٢/١٢/١٤٤٤ هـ	١/٦/١٤٤٥ هـ	طلاب وطالبات جميع المراحل مدارس جلوب البيئي	النشاط الطلابي	العلاقات العامة مكاتب التعليم	شركة لاب تاب هورايزن الجمعية العربية للروبوت هيئة الأرصاد الجوية جامعة الملك فيصل أمانة الاحساء مؤسسة الراشد	-الفوز بمركز متقدم على المستوى الوطني - الفوز بأوسمة شرف في تنفيذ فعاليات بروتوكولات برنامج جلوب البيئي وطنيا وعالميا - تحقيق فوز إقليمي بمسابقة السحب ٢٠٢٣

تعزيز القيم والمهارات الأساسية للطلبة

الإدارة العامة للتعليم بالأحساء إدارة التخطيط والتطوير

الهدف ٣

م	اسم المبادرة	العمر الزمني للمبادرة		الفئة المستهدفة	جهات تنفيذ المبادرة		مؤشر التحقق
		من الاستعداد والتهيئة	إلى التقويم الختامي		الرئيسية	المساندة	
٨	الأسابيع العلمية الوطنية والعالمية	١٤٤٥/١/٣ هـ	١٤٤٥/١٢/١ هـ	طلاب وطالبات جميع المراحل	النشاط الطلابي	مكاتب التعليم	مشاركة الطلاب والطالبات ما لا يقل عن ٧٠% من الفعاليات المصاحبة للبرنامج
٩	أولمبياد اللغة الإنجليزية	١٤٤٥/١/٥ هـ	١٤٤٥/٩/١٥ هـ	طالبات جميع المراحل	النشاط الطلابي (بنات)	مكاتب التعليم	الفوز في المسابقة على المستوى الوطني
١٠	كأس التخييل	١٤٤٥/٩/١ هـ	١٤٤٥/١١/٢٦ هـ	طالبات (م + ث)	النشاط الطلابي (بنات)	مكاتب التعليم	تحقيق ما لا يقل عن ٥ مراكز على المستوى الوطني
١١	الذكاء الصناعي	١٤٤٥/٧/٢٢ هـ	١٤٤٥/١١/١ هـ	طالبات جميع المراحل	النشاط الطلابي (بنات)	مكاتب التعليم	الفوز بمركز متقدم على المستوى الوطني تدريب الطالبات المشاركات بنسبة ٨٠%
١٢	الاجاذبية الصغرى	١٤٤٥/٢/٩ هـ	١٤٤٥/١٠/٢٢ هـ	طالبات جميع المراحل	النشاط الطلابي (بنات)	مكاتب التعليم	تدريب الطالبات ١٠٠% من المشاركات بتفعيل التجارب الفضائية
١٣	تحدي القراءة العربي	١٤٤٥/١/٣ هـ	١٤٤٥/١١/٣٠ هـ	طلاب وطالبات جميع المراحل	النشاط الطلابي	-	مشاركة ٨٠% من مدارس المحافظة في برنامج تحدي القراءة
١٤	مسابقة المهارات الثقافية	١٤٤٥/١/٣ هـ	١٤٤٥/١١/٣٠ هـ	طلاب وطالبات جميع المراحل	النشاط الطلابي	-	مشاركة نسبة ١٠% من مدارس المحافظة في الفعاليات المقامة على مستوى إدارة التعليم
١٥	مسابقة القرآن والسنة النبوية	١٤٤٥/١/٣ هـ	١٤٤٥/١١/٣٠ هـ	طلاب وطالبات جميع المراحل	النشاط الطلابي	الإعلام التربوي مكاتب التعليم	مشاركة نسبة ١٠٠% من مدارس المحافظة
١٦	برنامج القهوة السعودية	١٤٤٥/١/٣ هـ	١٤٤٥/١/٧ هـ	طلاب وطالبات جميع المراحل	النشاط الطلابي	الإعلام التربوي مكاتب التعليم	مشاركة نسبة ١٠٠% من مدارس المحافظة

تعزيز
القيم
والمهارات
الأساسية
للطالبة

الإدارة العامة للتعليم بالأحساء إدارة التخطيط والتطوير

الهدف ٣

م	اسم المبادرة	العمر الزمني للمبادرة		الفئة المستهدفة	جهات تنفيذ المبادرة		مؤشر التحقق
		من الاستعداد والتهيئة	إلى التقويم الختامي		الرئيسية	المساندة	
١٧	التطوع في الميدان التربوي	١٤٤٥/٢/١ هـ	١٤٤٥/١١/١٢ هـ	طلاب وطالبات جميع المراحل	النشاط الطلابي	الاعلام التربوي العلاقات العامة	- تمكين ١٠٠% من الفرق الطلابية التطوعية في المدارس في ملتقى التطوع السنوي
١٨	اليوم الوطني السعودي	١٤٤٥/٣/١ هـ	١٤٤٥/٣/١٧ هـ	طلاب وطالبات جميع المراحل	النشاط الطلابي	جميع الإدارات	مشاركة جميع طلاب وطالبات المدارس بتنفيذ الفعالية بنسبة ١٠٠%
١٩	الأيام الوطنية	١٤٤٥/٢/١ هـ	١٤٤٥/١١/١٢ هـ	طلاب وطالبات جميع المراحل	النشاط الطلابي	جميع الإدارات	مشاركة ١٠٠% من طلاب وطالبات مدارس المحافظة بتفعيل الأيام الوطنية
٢٠	الأيام العالمية	١٤٤٥/٢/١ هـ	١٤٤٥/١١/١٢ هـ	طلاب وطالبات جميع المراحل	النشاط الطلابي	جميع الإدارات	مشاركة ١٠٠% من طلاب وطالبات مدارس المحافظة بتفعيل الأيام العالمية
٢١	مسابقة ربالي للوعي المالي	١٤٤٥/١/٣ هـ	١٤٤٥/١١/٣٠ هـ	طلاب وطالبات جميع المراحل	النشاط الطلابي	الإعلام التربوي مكاتب التعليم	- مشاركة الطلاب والطالبات بنسبة ١٠٠% من مدارس المحافظة - تأهل طالبان وطالبتين من كل مرحلة للمستوى الوطني
٢٢	اكتشف مسارك	١٤٤٥/١/٣ هـ	١٤٤٥/٢/١ هـ	طالبات - معلمات - ولي الأمر المرحلة الثانوية	النشاط الطلابي (بنات)	مكاتب التعليم	تسجيل ١٨% من طالبات المرحلة الثانوية

تعزيز
القيم
والمهارات
الأساسية
للطلبة

الإدارة العامة للتعليم بالأحساء إدارة التخطيط والتطوير

الهدف ٣

تعزيز القيم والمهارات الأساسية للطالبة

م	اسم المبادرة	العمر الزمني للمبادرة		الفئة المستهدفة	جهات تنفيذ المبادرة		مؤشر التحقق
		من الاستعداد والتهيئة	إلى التقويم الختامي		الرئيسية	المساندة	
٢٣	النشاط الكشفي للفتيات	١٤٤٥/١/١ هـ	١٥/١/١٤٤٥ هـ	طالبات ومنسقات النشاط الكشفي في جميع المراحل	النشاط الطلابي	مكاتب التعليم والإعلام والاتصال	حضور ٨٠% من معلمات النشاط الكشفي بالمدارس للبرنامج التدريبي -مشاركة ٦٠% من الطالبات في الكشافة
٢٤	دورات تدريبية لدوري المدارس	١٤٤٥/١/١ هـ	١٥/١/١٤٤٥ هـ	- معلمات النشاط الرياضي	النشاط الطلابي (بنات)	مكاتب التعليم -الإعلام التربوي	حضور ٨٠% من معلمات النشاط الرياضي بالمدارس للبرنامج التدريبي
٢٥	دوري المدارس لكرة القدم	١٤٤٥/١/١ هـ	١٥/١/١٤٤٥ هـ	طلاب وطالبات جميع المراحل	النشاط الطلابي	مكاتب التعليم -الإعلام التربوي	مشاركة ٦٥% من طلاب وطالبات المدارس
٢٦	دوري المدارس لكرة السلة	١٤٤٥/١/١ هـ	١٥/١/١٤٤٥ هـ	طلاب جميع المراحل	النشاط الطلابي (بنين)	مكاتب التعليم	مشاركة ٥٥% من طلاب المدارس
٢٧	دوري المدارس لكرة الطائرة	١٤٤٥/١/١ هـ	١٥/١/١٤٤٥ هـ	طلاب جميع المراحل	النشاط الطلابي (بنين)	مكاتب التعليم	مشاركة ٥٥% من طلاب المدارس
٢٨	دوري المدارس لكرة اليد	١٤٤٥/١/١ هـ	١٥/١/١٤٤٥ هـ	طلاب جميع المراحل	النشاط الطلابي (بنين)	مكاتب التعليم	مشاركة ٥٥% من طلاب المدارس
٢٩	مسابقة الاحتفاء بيوم البيئة الإقليمي	١٤٤٥/١/٣ هـ	٢٠/٧/١٤٤٥ هـ	طلاب وطالبات (ب صفوف عليا، م، ث)	النشاط الطلابي (بنات)	مكاتب التعليم	تأهل طالبة للمستوى الوطني
٣٠	تعزيز مهارات التفكير	١٤٤٥/٩/١١ هـ	٢٠/١١/١٤٤٥ هـ	معلمات التخصصات العلوم الطبيعية الرياضيات اللغة العربية	مكتب التعليم بالمبرز (بنات)	المدارس	تحسين نتائج الطلاب في الاختبارات المعيارية و أدوات التقويم المتنوعة بنسبة ١٠%

الإدارة العامة للتعليم بالأحساء إدارة التخطيط والتطوير

الهدف ٥

م	اسم المبادرة	العمر الزمني للمبادرة		الفئة المستهدفة	جهات تنفيذ المبادرة		الدعم الخارجي	مؤشر التحقق
		من الاستعداد والتهيئة	إلى التقويم الختامي		الرئيسية	المساندة		
١	معايير التعلم النمائية	١٨ / ٢ / ١٤٤٥ هـ	١٢ / ١٠ / ١٤٤٥ هـ	جميع الحضانات ورياض الأطفال	رياض الأطفال	التدريب التربوي والابتعاث (بنات) الروضات	شركة تطوير للخدمات التعليمية	اعتماد الإصدار الثاني من الأدلة الإجرائية والتنظيمية للحضانات ورياض الأطفال
٢	التعلم بالاستقصاء	٢ / ٣ / ١٤٤٥ هـ	٢٩ / ٨ / ١٤٤٥ هـ	المعلمات والأطفال	رياض الأطفال	التدريب التربوي والابتعاث (بنات) الروضات	-	اكتساب الفئة المستهدفة مهارات التعلم بالاستقصاء بنسبة ٨٠%.
٣	تنمية الدافعية لرفع التحصيل الدراسي	١٠ / ٢ / ١٤٤٥ هـ	٢١ / ١١ / ١٤٤٥ هـ	طلبة مدارس التعليم العام	التوجيه الطلابي	المدارس النشاط الطلابي	-	- تعزيز الدافعية للتعلم لدى الطلاب وتحفيزهم على المراجعة الدورية بنسبة ٤٠% - رفع المستوى التحصيلي للطلاب بنسبة ٢٠%.

تطوير
المناهج
وأساليب
التعليم
والتقويم

الإدارة العامة للتعليم بالأحساء إدارة التخطيط والتطوير

الهدف ٦

م	اسم المبادرة	العمر الزمني للمبادرة		الفئة المستهدفة	جهات تنفيذ المبادرة		مؤشر التحقق
		من الاستعداد والتهيئة	إلى التقييم الختامي		الرئيسية	المساندة	
١	الاستعداد	١٤٤٤/٨/١هـ	١٤٤٥/٢/٣٠هـ	جميع الإدارات	أمانة التعليم	كافة الإدارات المعنية بمؤشرات الاستعداد	تأمين كفاءة الاستعداد لبدء العام الدراسي الجديد بنسبة ١٠٠%
٢	التوجيه وقت الأزمات	١٤٤٥/٢/١٠هـ	١٤٤٥/١١/٢١هـ	الطلبة في جميع المراحل الدراسية	التوجيه الطلابي	المدارس	نسبة الطلبة الذين تجاوزوا الأزمة بعد تقديم الدعم لهم لا يقل عن ٨٠%.
٣	الأولمبياد الوطني للإبداع العلمي	١٤٤٥/٢/١هـ	١٤٤٥/٨/١هـ	طلبة التعليم العام للمرحلتين (م/ث) من الفئة العمرية (١٢-٢٠) سنة	الموهوبين / موهوبات	الإعلام التربوي المدارس	تحقيق نسبة ١٠٠% في التسجيل المحدد سنوياً
٤	البرنامج الوطني للكشف عن الموهوبين	١٤٤٥/٣/١هـ	١٤٤٥/١٠/٣٠هـ	طلبة الصفوف (الثالث الابتدائي ، السادس الابتدائي ، الثالث المتوسط)	الموهوبين / موهوبات	الإعلام التربوي المدارس	ترشيح العدد المخصص للإدارة التعليمية بنسبة ١٠٠% .
٥	برنامج منظومة الاختراع	١٤٤٥/٢/١هـ	١٤٤٥/٧/١هـ	الطالبات الموهوبات مخرجات البرنامج الوطني للكشف عن الموهوبين	الموهوبات	إدارة الإعلام التربوي المدارس	مشاركة ٥% من طالبات مخرجات المشروع الوطني للتعرف على الموهوبين.
٦	أسبوع موهبة الخليجي	١٤٤٥/٨/١هـ	١٤٤٥/١٠/٣٠هـ	جميع المدارس والمعلمات والطلبة وأولياء الامور بمدارس التعليم العام	الموهوبين / موهوبات	الإعلام التربوي المدارس	مشاركة ٤٠% من مجموع المدارس الكلي في المحافظة

تحسين
البيئة
التعليمية
المحفزة
للإبداع
والابتكار

الإدارة العامة للتعليم بالأحساء إدارة التخطيط والتطوير

الهدف ٦

م	اسم المبادرة	العمر الزمني للمبادرة		الضفة المستهدفة	جهات تنفيذ المبادرة		الدعم الخارجي	مؤشر التحقق
		من الاستعداد والتهيئة	إلى التقويم الختامي		الرئيسية	المساندة		
٧	برامج إثرائية تدريبية في مجال العلوم والرياضيات (STEAM)	١٤٤٥/٢/١ هـ	١٤٤٥/٨/٣٠ هـ	الطالبات الموهوبات مخرجات البرنامج الوطني للكشف عن الموهوبين للمرحلتين (المتوسطة، الثانوية)	الموهوبات	المدارس المتوسطة والثانوية بالمحافظة.	الإدارة العامة للموهوبات	مشاركة ١٠% من الطالبات الموهوبات مخرجات البرنامج الوطني للكشف عن الموهوبين.
٨	فصول الموهوبين	١٤٤٥/٢/١ هـ	١٤٤٥/١١/١٠ هـ	مدارس فصول الموهوبين بالمحافظة	الموهوبين / الموهوبات	الإشراف التربوي مكاتب التعليم مدارس فصول الموهوبين	الإدارة العامة للموهوبين	مشاركة ٥٠% من مجموع مدارس فصول الموهوبين في تنفيذ المشروع
٩	برامج الرعاية الاثرائية للطالبات الموهوبات	١٤٤٥/٢/١ هـ	١٤٤٥/١١/١٥ هـ	الطالبات الموهوبات مخرجات البرنامج الوطني للكشف عن الموهوبين	الموهوبات	الإعلام التربوي المدارس	الإدارة العامة للموهوبين	تقديم عدد ٤ برامج اثرائية خلال العام الدراسي.
١٠	مساحة الابتكار الإثرائي	١٤٤٥/٢/١ هـ	١٤٤٥/١١/١٥ هـ	الطالبات الموهوبات مخرجات البرنامج الوطني للكشف عن الموهوبين	الموهوبات	الإعلام التربوي المدارس	الإدارة العامة للموهوبين	مشاركة ٥% من طالبات الموهوبات مخرجات المشروع الوطني للتعرف على الموهوبين.
١١	برنامج الرعاية في مدارس التعليم العام	١٤٤٥/٢/١ هـ	١٤٤٥/١١/١٥ هـ	طلبة التعليم العام	الموهوبين / الموهوبات	الإشراف التربوي مكاتب التعليم المدارس	الإدارة العامة للموهوبين	تطبيق ١٠% من مدارس الرعاية وحدات اثرائية متميزة.
١٢	نظام التسريع الطلابي	١٤٤٥/١٠/٥ هـ	١٤٤٥/١٢/٤ هـ	طلبة التعليم العام مخرجات البرنامج الوطني للكشف عن الموهوبين (أعلى ٢%)	الموهوبين	التوجيه والطلابي (بنين) الاختبارات والقبول (بنين) المدارس	الإدارة العامة للموهوبين	تنفيذ مهام الإدارة التعليمية بنسبة ١٠٠% لنظام التسريع الواردة بالخطة الاجرائية بالوزارة.

تحسين
البيئة
التعليمية
المحفزة
للإبداع
والابتكار

الإدارة العامة للتعليم بالأحساء إدارة التخطيط والتطوير

الهدف ٦

م	اسم المبادرة	العمر الزمني للمبادرة		الفئة المستهدفة	جهات تنفيذ المبادرة		الدعم الخارجي	مؤشر التحقق
		من الاستعداد والتهيئة	إلى التقويم الختامي		الرئيسية	المساندة		
١٣	استكمال مشاريع المباني المدرسية	١٤٤٤/١٢/٢٠ هـ	١٤٤٥/١١/٣٠ هـ	المباني المدرسية	الإشراف والتنفيذ	التخطيط المدرسي	شركة تطوير المباني التعليمية	استكمال مشاريع مباني المدرسية المستهدفة بنسبة ١٠٠ %
١٤	طرح استكمال المشاريع	١٤٤٤/١٢/٢٠ هـ	١٤٤٥/١١/٣٠ هـ	المدارس	شؤون المباني	الدراسات والتصاميم	وزارة التربية والتعليم	استلام المشاريع الجديدة والمخصصة بنسبة ١٠٠ %
١٥	صيانة وتشغيل ونظافة مدارس المحافظة (تعاقدية)	١٤٤٤/١٢/٢٠ هـ	١٤٤٥/١١/٣٠ هـ	المدارس	التشغيل والصيانة	شؤون المباني	شركة تطوير	صيانة المدارس المستهدفة ١٠٠ %
١٦	صيانة الأثاث المدرسي	١٤٤٤/١٢/٢٠ هـ	١٤٤٥/١١/٣٠ هـ	المدارس	التشغيل والصيانة	شؤون المباني	-	صيانة المدارس المستهدفة ١٠٠ %
١٧	صناعة ودهان المكاتب الإدارية	١٤٤٤/١٢/٢٠ هـ	١٤٤٥/١١/٣٠ هـ	الإدارات والمدارس	التشغيل والصيانة	شؤون المباني	-	صيانة المدارس المستهدفة ١٠٠ %
١٨	صيانة المدارس (دهان)	١٤٤٤/١٢/٢٠ هـ	١٤٤٥/١١/٣٠ هـ	المدارس	التشغيل والصيانة	شؤون المباني	-	صيانة المدارس المستهدفة ١٠٠ %
١٩	حصص المرافق التعليمية والمباني القائمة والأراضي والفضاء	١٤٤٤/١٢/٢٠ هـ	١٤٤٥/١١/٣٠ هـ	المباني المدرسية	الأراضي والبرمجة	التخطيط المدرسي	وزارة المالية	قاعدة بيانات لجميع المرافق التعليمية والمباني القائمة

تحسين
البيئة
التعليمية
المحفزة
للإبداع
والابتكار

الإدارة العامة للتعليم بالأحساء إدارة التخطيط والتطوير

الهدف ٧

م	اسم المبادرة	العمر الزمني للمبادرة		الضفة المستهدفة	جهات تنفيذ المبادرة		الدعم الخارجي	مؤشر التحقق
		من الاستعداد والتهيئة	إلى التقويم الختامي		الرئيسية	المساندة		
١	ممارس القيادة المدرسية	١٤٤٥/٢/١ هـ	١٤٤٥/١٦/١١ هـ	قائدات ووكيلات المدارس	التدريب التربوي والابتعاث (بنات)	-	-	تدريب ٣٠% من الفئة المستهدفة
٢	تنمية مهارات التوعية لدى المعلمين (ضمن مبادرة واعي) لوقاية الطلاب من اضرار المخدرات	١٤٤٥/٦/١٥ هـ	١٤٤٥/٦/١٦ هـ	معلمو ومعلمات الدراسات الاجتماعية والدراسات الإسلامية وعلم النفس وعلم الاجتماع والمعلمين المكلفين بتدريس المهارات الحياتية	التدريب التربوي والابتعاث (بنات)	-	-	تنفيذ ١٢ برنامج (بو اقع ٦ برامج ينفذها كل مدرب مركزي)
٣	الاطار الشامل للبرامج التنموية	١٤٤٥/٢/١ هـ	١٤٤٥/١١ هـ	المعلمات المسؤولات عن رعاية الطلبة الموهوبات	الموهوبات	التدريب التربوي المدارس	الادارة العامة للموهوبين	- تدريب نسبة ٤٠% من المجموع الكلي لعدد المعلمات مسؤولات الموهبة.
٤	تطوير تدريس القرآن الكريم	١٤٤٥/٢/٣ هـ	١٤٤٥/١١/٨ هـ	معلمات الدراسات الإسلامية جميع المراحل	مكتب التعليم بالهفوف (بنات)	التدريب التربوي (بنات)	-	تحسن مستوى الأداء الفني والمهني في تطبيق استراتيجيات تدريس مادة القرآن الكريم بنسبة ٥%
٥	استهداف	١٤٤٥/٩/١ هـ	١٤٤٥/١١/١٥ هـ	شاغلو الوظائف التعليمية	التدريب والابتعاث (بنين)	إشؤون المعلمين الموارد البشرية	-	إلحاق ما نسبته ١٠٠% من الراغبين المنطبق عليهم الشروط والضوابط
٦	الإيفاد للدراسة بالداخل	١٤٤٥/٩/١ هـ	١٤٤٥/١١/١٥ هـ	شاغلو الوظائف التعليمية	التدريب والابتعاث (بنين)	شؤون المعلمين الموارد البشرية	-	إيفاد (١٥%) من المقاعد المتاحة في الخطة المالية للعام الدراسي
٧	الابتعاث للدراسة بالخارج	١٤٤٥/٩/١ هـ	١٤٤٥/١١/١٥ هـ	شاغلو الوظائف التعليمية	التدريب والابتعاث (بنين)	شؤون المعلمين الموارد البشرية	-	ابتعاث (١٥%) من المقاعد المتاحة في الخطة المالية للعام الدراسي
٨	الاستثمار الأمثل للكوادر التعليمية	١٤٤٥/٩/١ هـ	١٤٤٥/١١/١٥ هـ	معلم	التدريب والابتعاث (بنين)	شؤون المعلمين	جامعة الملك فيصل	إلحاق ما نسبته ١٠٠% من الراغبين المنطبق عليهم الشروط والضوابط

تحسين
استقطاب
الكوادر
البشرية
وإعدادهم
وتأهيلهم
وتطويرهم

الإدارة العامة للتعليم بالأحساء إدارة التخطيط والتطوير

الهدف ٨

م	اسم المبادرة	العمر الزمني للمبادرة		الفئة المستهدفة	جهات تنفيذ المبادرة		الدعم الخارجي	مؤشر التحقق
		من الاستعداد والتهيئة	إلى التقويم الختامي		الرئيسية	المساندة		
١	الحي المتعلم	١٤٤٥/٢/٢٠ هـ	١٤٤٥/١٠/٢٥ هـ	(الاناث) من (١٥) سنة فما فوق	التعليم المستمر بنات	الموارد البشرية تطوير الموارد البشرية	-	ارتفاع عدد المتدربات المؤهلات لسوق العمل بنسبة ٣٠ %
٢	الهيئة النفسية	١٤٤٥/٢/١ هـ	١٤٤٥/٢/٥ هـ	الطلبة في جميع المراحل الدراسية	التوجيه الطلابي	الإشراف التربوي -مكاتب التعليم . التعليم الأهلي والأجنبي التربية الخاصة . المدارس	-	خفض حالات سوء التكيف بنسبة ٥٠% في المدارس والمجتمع.
٣	آلية تحديد المستوى	١٤٤٥/١/١ هـ	١٤٤٥/١/٣٠ هـ	الطلاب	الاختبارات والقبول (بنين)	المدارس الإعلام التربوي تقنية المعلومات	-	تطبيق النظام ١٠٠ % على جميع المتقدمين
٤	مراكز الأحياء المتعلمة	١٤٤٥/١/١ هـ	١٤٤٥/١١/١٥ هـ	الكبار (الذكور) من (١٥) سنة فما فوق	التعليم المستمر (بنين)	مدرسة أبو بكر الصديق		تنمية المهارات المهنية والفنية ولحياتية بالأحياء المتعلمة (٨٥%) وتأهيلها لسوق العمل
٥	العقد العربي لمحو الأمية ٢٠٢٤-٢٠١٥	١٤٤٥/١/١ هـ	١٤٤٥/١١/١٥ هـ	الأميون	التعليم المستمر (بنين)	مدارس التعليم المستمر القطاعات الحكومية ذات العلاقة والجمعيات الخيرية والمساجد		خفض نسبة الأمية بين ١٥ سنة فأكثر إلى (٢%)
٦	اليوم العربي /العالمي لمحو الأمية ٨ يناير	١٤٤٥/١/١ هـ	١٤٤٥/١١/١٥ هـ	طلاب مدارس التعليم المستمر والمجتمع المحلي	التعليم المستمر (بنين)	مدارس التعليم المستمر القطاعات الحكومية		نشر الوعي بأهمية التعليم المستمر في المجتمع المحلي بنسبة ٩٠%
٧	المسح المدرسي	١٤٤٥/٢٥/٧ هـ	١٩/٨/١٤٤٥ هـ	المواقع المحتاجة لإحداث مدارس	التخطيط المدرسي	شؤون المعلمين مكاتب التعليم الخدمات العامة	-	رفع استمارات الإحداث بعدد (٨) استمارات إحداث للعام الدراسي ١٤٤٦

إتاحة
خدمات
التعليم
لكافة
شرائح
الطلاب

الإدارة العامة للتعليم بالأحساء إدارة التخطيط والتطوير

الهدف ٨

م	اسم المبادرة	العمر الزمني للمبادرة		الفئة المستهدفة	جهات تنفيذ المبادرة		الدعم الخارجي	مؤشر التحقق
		من الاستعداد والتهيئة	إلى التقويم الختامي		الرئيسية	المساندة		
٨	برنامج رفع احتياج مدارس تحفيظ القرآن الكريم وبرامج التربية الخاصة وتعليم الكبار	١٦/٧/١٤٤٥ هـ	٨/٥/١٤٤٥ هـ	المدارس والبرامج والتعليم المستمر	التخطيط المدرسي	شؤون المعلمين التعليم المستمر مكاتب التعليم التربية الخاصة	-	تسديد احتياج المحافظة من مدارس تحفيظ القرآن وبرامج التربية الخاصة ومراكز التعليم المستمر بنسبة ١٠٠%
٩	التوسع في مرحلة الطفولة المبكرة	٧/٢/١٤٤٥ هـ	٢٥/٨/١٤٤٥ هـ	مدارس المرحلة الابتدائية	التخطيط المدرسي	مكاتب التعليم رياض الأطفال الاختبارات والقبول	-	رفع استمارات مدارس الطفولة المبكرة المقترحة بنسبة ١٠٠%
١٠	برنامج النقل المدرسي للعام الدراسي ١٤٤٥	٢٦/١٢/١٤٤٤ هـ	٣٠/١٢/١٤٤٥ هـ	الطالبة والطالبات جميع المراحل	خدمات الطلاب	جميع مدارس المحافظة	شركة تطوير لخدمات النقل التعليمي	شمول جميع الطلاب والطالبات المسجلين بخدمة النقل المدرسي في نظام نور
١١	برنامج صرف المكافآت والإعانات للطلاب والطالبات	١٩/٢/١٤٤٥ هـ	٣٠/١٢/١٤٤٥ هـ	الطالبة والطالبات جميع المراحل	خدمات الطلاب	التربية الخاصة	--	شمول جميع الطالبة المستحقين لصرف المكافآت والإعانات بنسبة ١٠٠%

إتاحة
خدمات
التعليم
لكافة
شرائح
الطلاب